

***PIANO DI UTILIZZO DEL
PERSONALE
DELL'UNIONE DEI COMUNI
DELLA BASSA ROMAGNA***

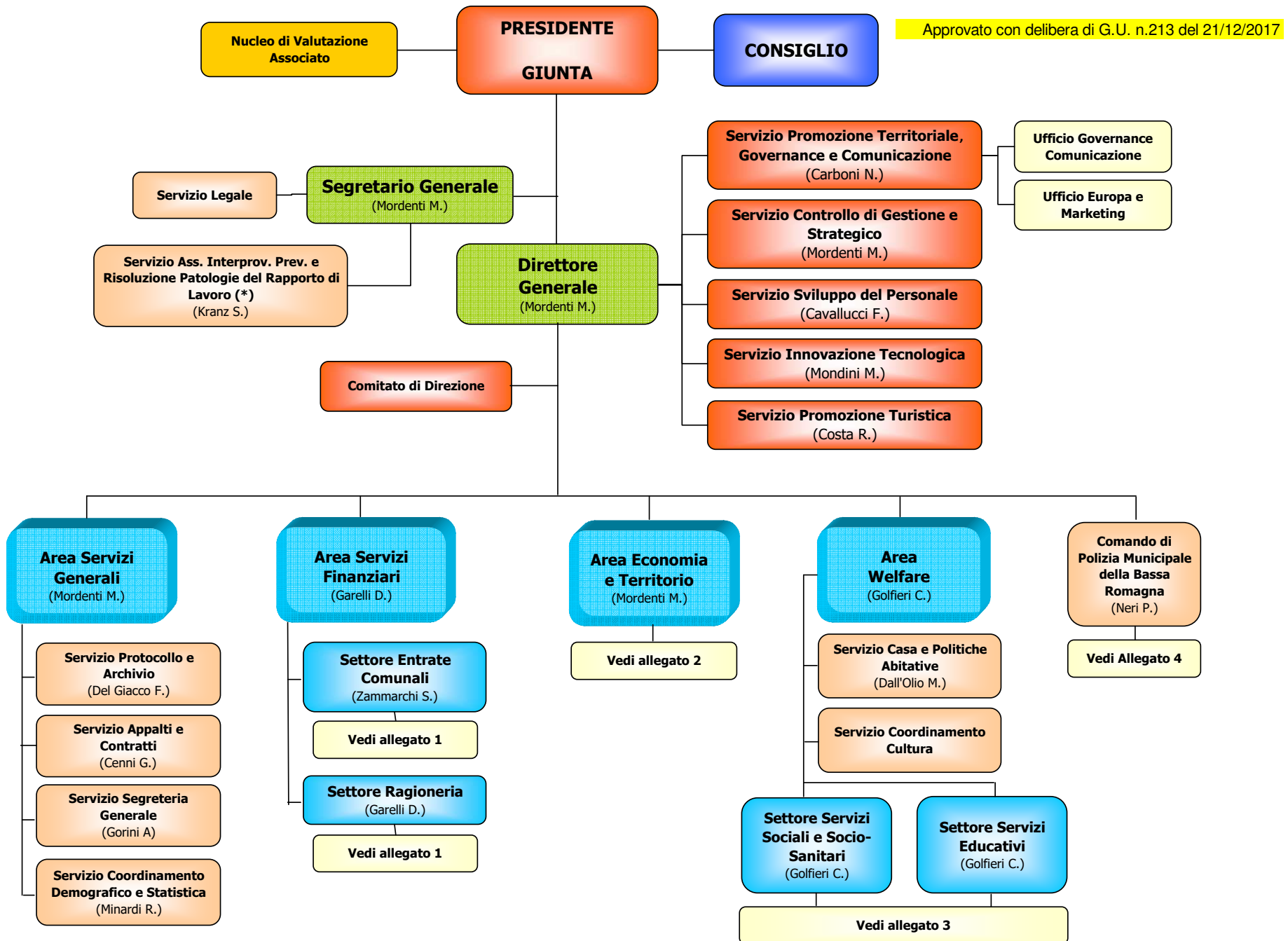
26 maggio 2018

Delibera di Giunta dell'Unione n.88 del 01/06/2018

INDICE

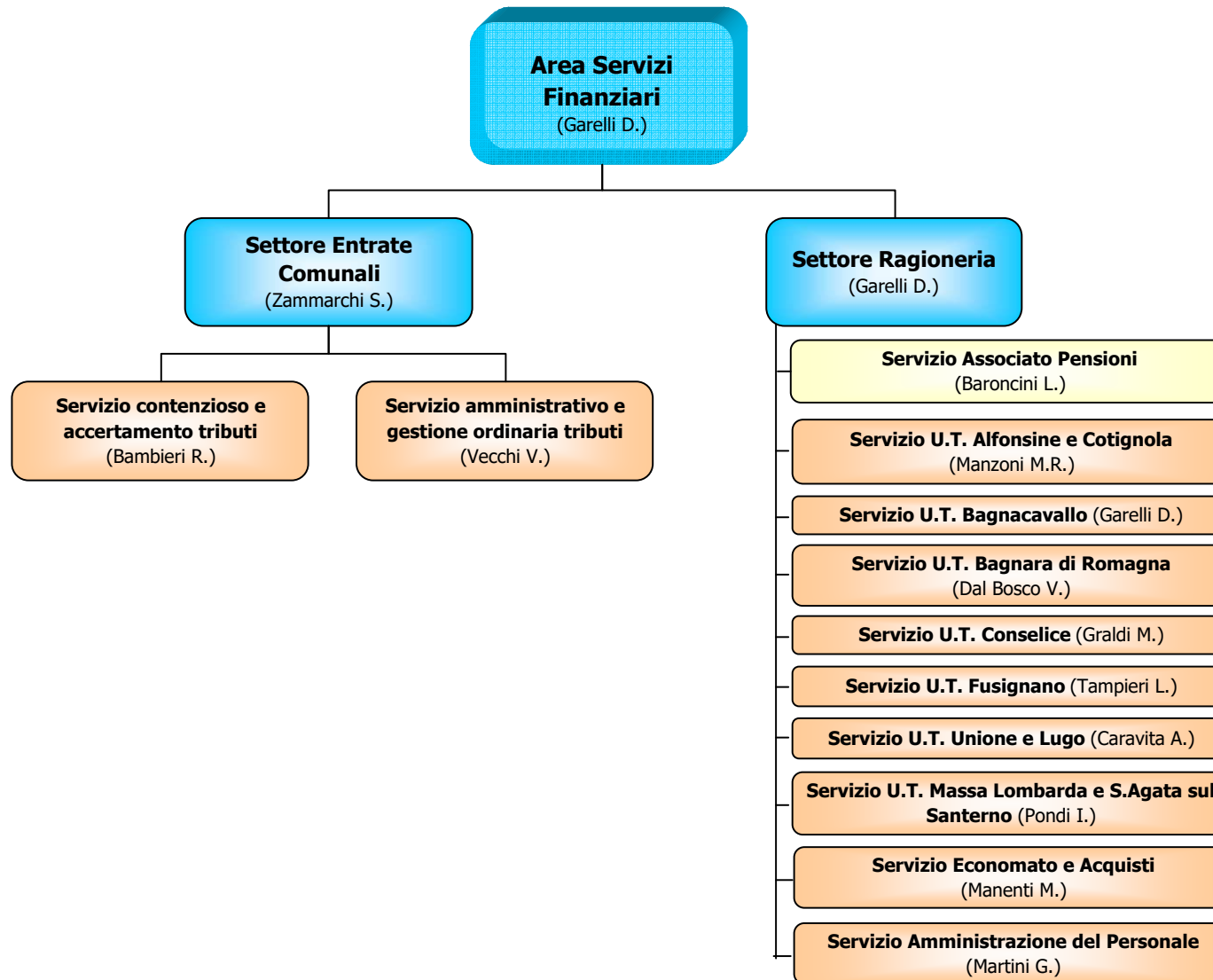
ORGANIGRAMMA	Pag. 3
DOTAZIONE ORGANICA (posti coperti e vacanti)	Pag. 8
ELENCO POSTI VACANTI	Pag. 23
ASSEGNAZIONE DIPENDENTI NELLE AREE/SERVIZI	Pag. 24
DIPENDENTI PART-TIME (con contratto part-time o che ricoprono un posto part-time)	Pag. 48
DIPENDENTI COMANDATI AD ALTRI ENTI	Pag. 50
DIPENDENTI IN ASPETTATIVA o DISTACCO	Pag. 51

Organigramma Unione dei Comuni della Bassa Romagna - 1° maggio 2018

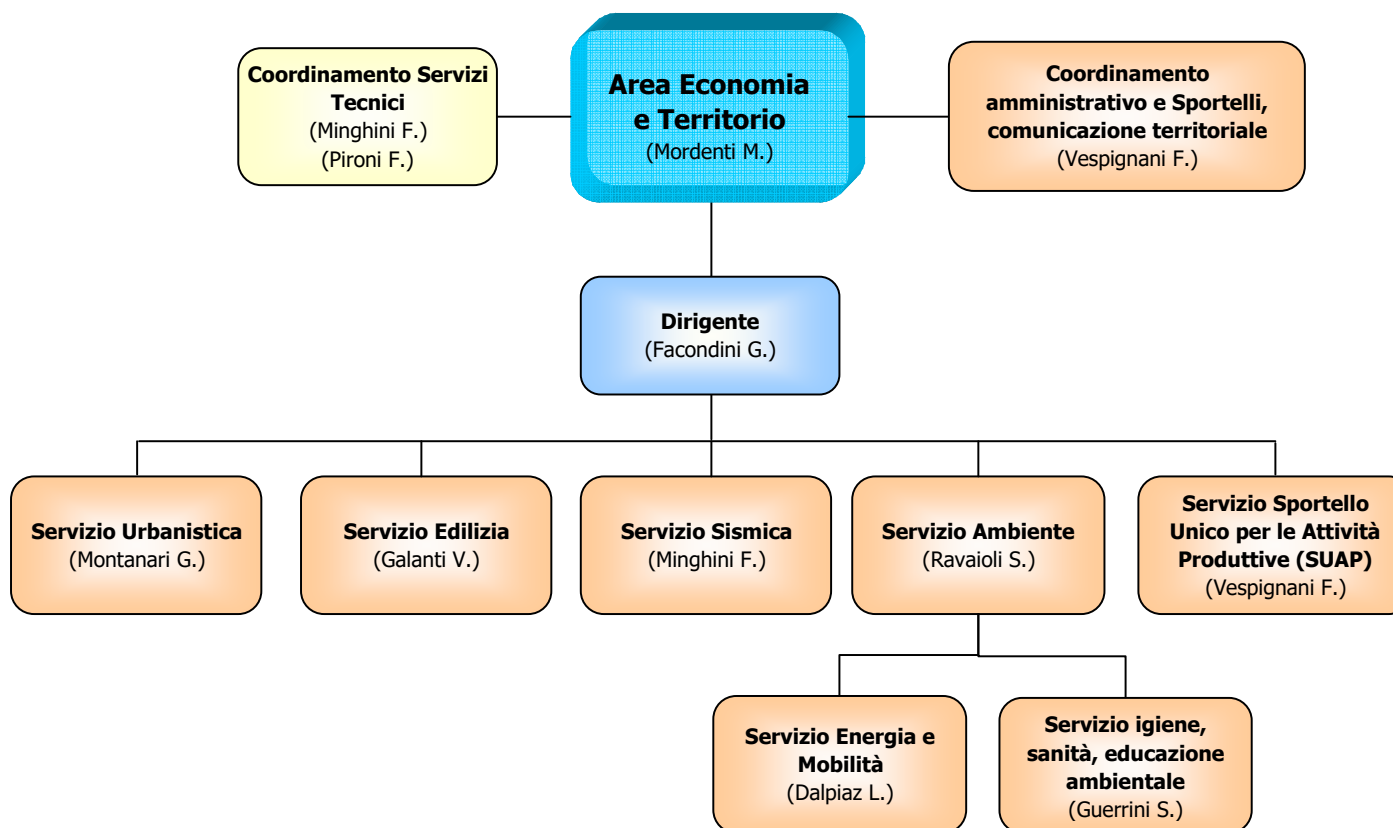


(*) Servizio Associato Interprovinciale per la Prevenzione e Risoluzione delle Patologie del Rapporto di Lavoro

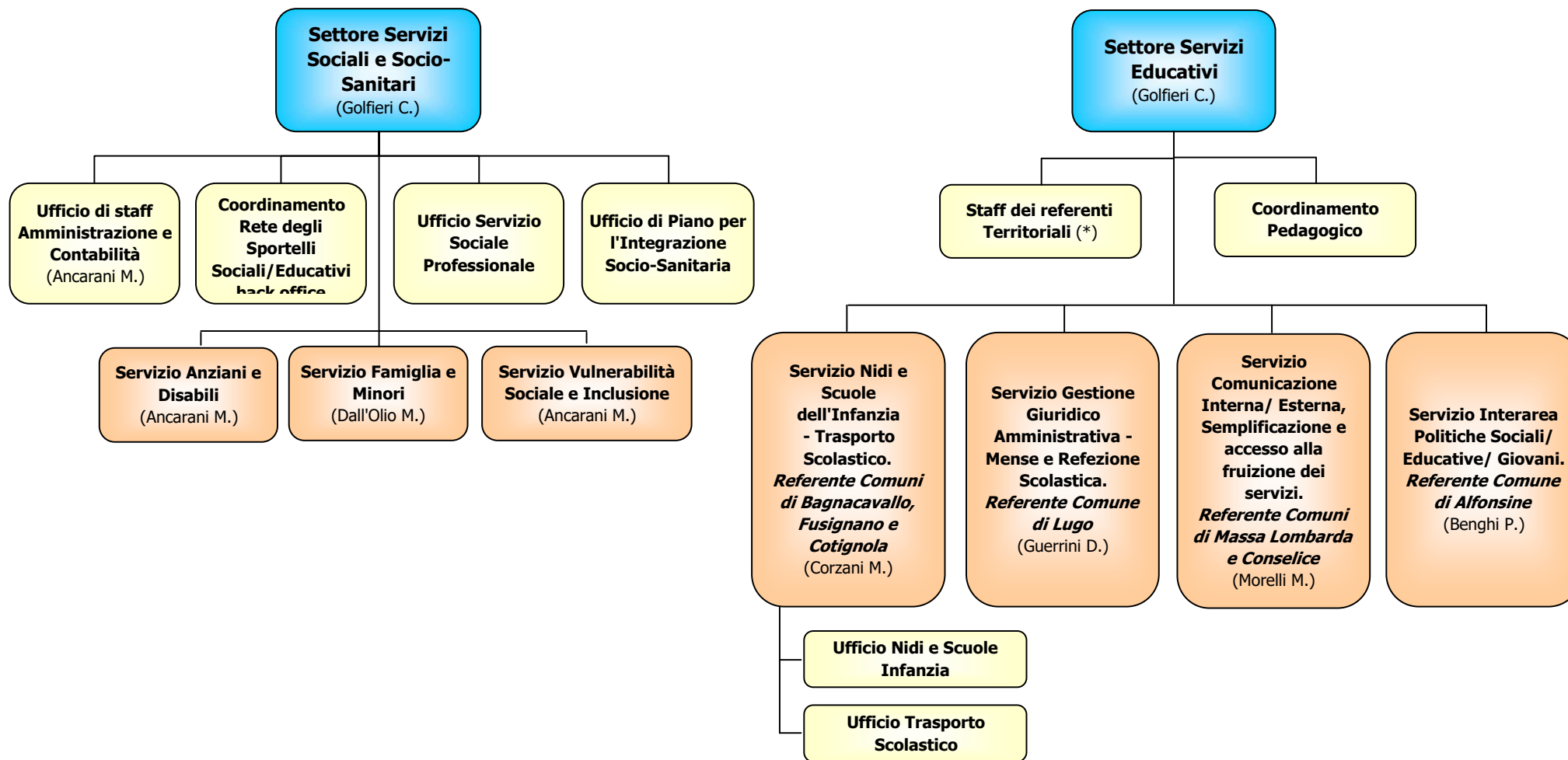
ALLEGATO 1 - Dettaglio organigramma Unione dei Comuni della Bassa Romagna - 1° maggio 2018
Area Servizi Finanziari



ALLEGATO 2 - Dettaglio organigramma Unione dei Comuni della Bassa Romagna - 1° maggio 2018
Area Economia e Territorio

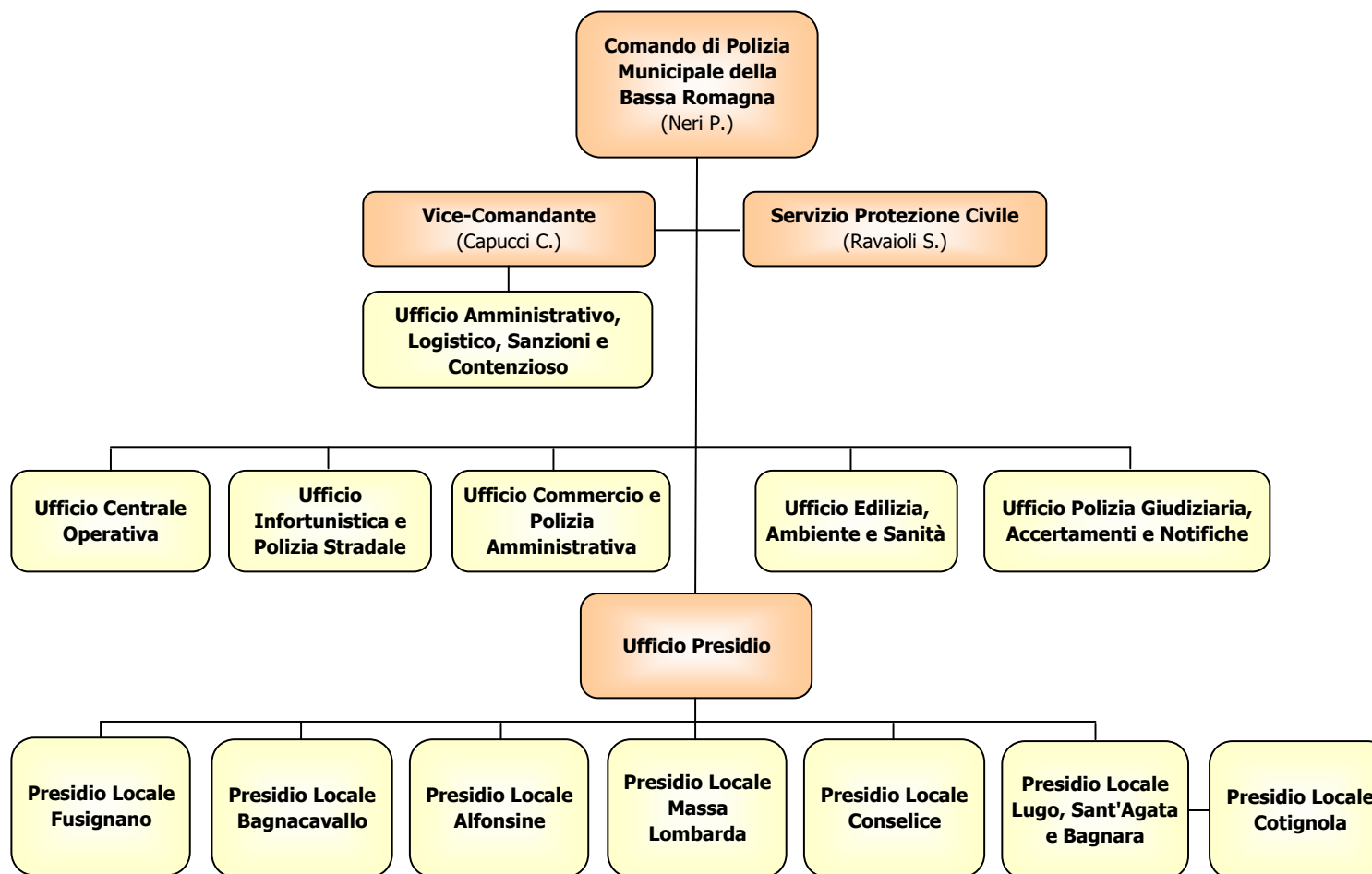


ALLEGATO 3 - Dettaglio organigramma Unione dei Comuni della Bassa Romagna - 1° maggio 2018
Settore Servizio Sociale e Socio-Sanitario
Settore Servizi Educativi



(*) Fabbri Gian Franco referente U.T. Sant'Agata sul Santerno - Dal Bosco Vilma referente U.T. Bagnara di Romagna

ALLEGATO 4 - Dettaglio organigramma Unione dei Comuni della Bassa Romagna - 1° maggio 2018
Comando di Polizia Municipale della Bassa Romagna



Dotazione Organica
Unione dei Comuni della Bassa Romagna 26/05/2018

CAT. GIU.	POS. ECON.	PROFILO PROFESSIONALE	DIPENDENTE	posti coperti	posti vacanti	TOTALE
DIR	DIR	Dirigente Amministrativo			1	
DIR	DIR	Dirigente Amministrativo			1	
DIR	DIR	Dirigente Amministrativo	GOLFIERI CARLA TD 110 co 1		1	
DIR	DIR	Dirigente Comandante di Polizia Municipale	NERI PAOLA TD 110 co 1		1	
DIR	DIR	Dirigente Economico			1	
DIR	DIR	Dirigente Economico	GARELLI DANIELE TD 110 co 1		1	
DIR	DIR	Dirigente Economico	ZAMMARCHI STEFANIA	1		
DIR	DIR	Dirigente Sistemi Informativi			1	
DIR	DIR	Dirigente Tecnico			1	
TOTALE DIRIGENTI				1	8	9
D3	D5	Funzionario Amministrativo	BAMBIERI ROBERTO	1		
D3	D6	Funzionario Amministrativo	CAVALLUCCI FRANCESCA aspettativa	1		
D3	D5	Funzionario Amministrativo	CENNI GIANCARLA	1		
D3	D5	Funzionario Amministrativo	CORZANI MAURO	1		
D3	D3	Funzionario Amministrativo	FERRETTI MARIA SILVIA	1		
D3	D6	Funzionario Amministrativo	GORINI ANDREA	1		
D3	D6	Funzionario Amministrativo	GUERRINI DANIELA	1		
D3	D6	Funzionario Amministrativo	MANENTI MARISA	1		
D3	D5	Funzionario Amministrativo	GOLFIERI CARLA aspettativa	1		
D3	D5	Funzionario Amministrativo	KRANZ SYLVIA aspettativa	1		
D3	D4	Funzionario Assistente Sociale Coordinatore	BALLARDINI RAFFAELLA	1		
D3	D6	Funzionario Assistente Sociale Coordinatore	MEDICI ELEONORA	1		
D3	D4	Funzionario Assistente Sociale Coordinatore	RAFFELLINI ELISABETTA	1		
D3	D4	Funzionario Assistente Sociale Coordinatore	GUERRINI NICOLETTA	1		
D3	D6	Funzionario Economico	CARAVITA ALESSANDRO	1		
D3	D4	Funzionario Economico	GRALDI MONICA	1		
D3	D5	Funzionario Economico	MANZONI MARIA RITA	1		
D3	D4	Funzionario Economico	PONDI ILARIA	1		

Dotazione Organica
Unione dei Comuni della Bassa Romagna 26/05/2018

CAT. GIU.	POS. ECON.	PROFILO PROFESSIONALE	DIPENDENTE	posti coperti	posti vacanti	TOTALE
D3	D3	Funzionario Economico	GARELLI DANIELE aspettativa	1		
D3	D4	Funzionario Economico	SCHEDA ALBERTO aspettativa	1		
D3	D6	Funzionario Informatico	MONDINI MARCO aspettativa	1		
D3	D3	Funzionario Tecnico	BENGHI CRISTINA	1		
D3	D4	Funzionario Tecnico	CAPANNI SILVANA FRANCESCA	1		
D3	D4	Funzionario Tecnico	DALPIAZ LAURA	1		
D3	D6	Funzionario Tecnico	GALANTI VALERIA	1		
D3	D6	Funzionario Tecnico	LAMA MIRELLA	1		
D3	D4	Funzionario Tecnico	MINGHINI FABIO	1		
D3	D4	Funzionario Tecnico	MONTANARI GABRIELE	1		
D3	D5	Funzionario Tecnico	PIRONI FULVIO	1		
D3	D4	Funzionario Tecnico	VENTURI FIORENZO	1		
D3	D3	Funzionario Tecnologico	MARTINI SARA	1		
TOTALE FUNZIONARI				31	0	31
D1	D1	Esperto Analisi e Trattamento Dati	MARGOTTI DANIELE	1		
D1	D1	Esperto Analisi e Trattamento Dati	MORELLI FRANCO	1		
D1	D4	Istruttore Direttivo Amministrativo	ANCARANI MARISA	1		
D1	D5	Istruttore Direttivo Amministrativo	BARONCINI LUIGI	1		
D1	D2	Istruttore Direttivo Amministrativo	BENGHI PETRA	1		
D1	D4	Istruttore Direttivo Amministrativo	BIFFI ELIDE	1		
D1	D2	Istruttore Direttivo Amministrativo	CANTAGALLI LAURA	1		
D1	D4	Istruttore Direttivo Amministrativo	DALL'OLIO MARGHERITA	1		
D1	D2	Istruttore Direttivo Amministrativo	DEL GIACCO FRANCESCA	1		
D1	D2	Istruttore Direttivo Amministrativo	DOSI ALICE	1		
D1	D5	Istruttore Direttivo Amministrativo	GUERRA LEONELLA	1		
D1	D4	Istruttore Direttivo Amministrativo	GUERRINI SONIA	1		
D1	D5	Istruttore Direttivo Amministrativo	IOFFREDO ROSANNA	1		
D1	D3	Istruttore Direttivo Amministrativo	LONGO SANDRA	1		

Dotazione Organica
Unione dei Comuni della Bassa Romagna 26/05/2018

CAT. GIU.	POS. ECON.	PROFILO PROFESSIONALE	DIPENDENTE	posti coperti	posti vacanti	TOTALE
D1	D3	Istruttore Direttivo Amministrativo	MARTINI MARIA GIOVANNA	1		
D1	D2	Istruttore Direttivo Amministrativo	MORELLI MASSIMILIANO	1		
D1	D4	Istruttore Direttivo Amministrativo	POGGIOLINI CHIARA	1		
D1	D1	Istruttore Direttivo Amministrativo	RICCI RITA	1		
D1	D4	Istruttore Direttivo Amministrativo	VECCHI VANDA	1		
D1	D2	Istruttore Direttivo Amministrativo	VESPIGNANI FEDERICO	1		
D1	D2	Istruttore Direttivo Assistente Sociale	BINELLI SIMONE	1		
D1	D1	Istruttore Direttivo Assistente Sociale	CAVALLARI AGNESE	1		
D1	D2	Istruttore Direttivo Assistente Sociale	MARTINI ELEONORA	1		
D1	D1	Istruttore Direttivo Assistente Sociale	QUARANTINI MARILENA	1		
D1	D2	Istruttore Direttivo Assistente Sociale	SANTANDREA SILVIA	1		
D1	D2	Istruttore Direttivo Assistente Sociale	TONDINI ROBERTA	1		
D1	D1	Istruttore Direttivo Assistente Sociale	TURRINI LAURA	1		
D1	D1	Istruttore Direttivo Assistente Sociale			1	
D1	D1	Istruttore Direttivo Comunicatore Pubblico			1	
D1	D6	Istruttore Direttivo Contabile	DAL BOSCO VILMA	1		
D1	D5	Istruttore Direttivo Contabile	FOCARELLI ANTONELLA	1		
D1	D3	Istruttore Direttivo Contabile	FONTANA VALERIA	1		
D1	D5	Istruttore Direttivo Contabile	FONTANELLI MONICA	1		
D1	D1	Istruttore Direttivo Contabile	RIGHI VALERIA	1		
D1	D5	Istruttore Direttivo Contabile	TAMBURINI FABRIZIA	1		
D1	D1	Istruttore Direttivo Contabile	TAMPIERI LUCA	1		
D1	D1	Istruttore Direttivo Contabile			1	
D1	D1	Istruttore Direttivo Contabile			1	
D1	D2	Istruttore Direttivo Coordinatore Pedagogico	SANTINELLI CRISTIANA	1		
D1	D1	Istruttore Direttivo Coordinatore Pedagogico	SARRACINO ERNESTO	1		
D1	D2	Istruttore Direttivo di Vigilanza	ANCARANI GIORGIO	1		

Dotazione Organica
Unione dei Comuni della Bassa Romagna 26/05/2018

CAT. GIU.	POS. ECON.	PROFILO PROFESSIONALE	DIPENDENTE	posti coperti	posti vacanti	TOTALE
D1	D1	Istruttore Direttivo di Vigilanza	CAPOGROSSO VITTORIA	1		
D1	D2	Istruttore Direttivo di Vigilanza	CAPUCCI CLAUDIA	1		
D1	D2	Istruttore Direttivo di Vigilanza	FREDDI LETIZIA	1		
D1	D1	Istruttore Direttivo di Vigilanza	MORETTI MIRNA	1		
D1	D4	Istruttore Direttivo di Vigilanza	NERI PAOLA aspettativa	1		
D1	D1	Istruttore Direttivo di Vigilanza	PASI GRETA	1		
D1	D1	Istruttore Direttivo di Vigilanza	POLLINI SANTE	1		
D1	D2	Istruttore Direttivo di Vigilanza	RABITI SIMONA	1		
D1	D1	Istruttore Direttivo Esperto Contabile	FAROLFI GIOVANNA	1		
D1	D1	Istruttore Direttivo Esperto Contabile	NORDI FRANCESCA	1		
D1	D1	Istruttore Direttivo Esperto di Patologie del rapporto di lavoro	TUBI BARBARA ALISON	1		
D1	D1	Istruttore Direttivo Esperto in Politiche Comunitarie			1	
D1	D2	Istruttore Direttivo Informatico	IORE ALBERTO	1		
D1	D1	Istruttore Direttivo Sociale			1	
D1	D3	Istruttore Direttivo Specialista di Vigilanza	CASADIO PAOLO	1		
D1	D2	Istruttore Direttivo Specialista di Vigilanza	ERRANI DOMENICO	1		
D1	D4	Istruttore Direttivo Specialista di Vigilanza	FERRI GIANFRANCO	1		
D1	D3	Istruttore Direttivo Specialista di Vigilanza	MONTANARI GIAN PAOLO	1		
D1	D1	Istruttore Direttivo Tecnico	BACCARELLI LUCA	1		
D1	D3	Istruttore Direttivo Tecnico	BARBONI CLAUDIA	1		
D1	D1	Istruttore Direttivo Tecnico	CAROLI VALENTINA	1		
D1	D3	Istruttore Direttivo Tecnico	MARRI FEDERICA	1		
D1	D4	Istruttore Direttivo Tecnico	MONTI ALDO	1		
D1	D2	Istruttore Direttivo Tecnico	PAGNANI AMBRA	1		
D1	D6	Istruttore Direttivo Tecnico	RAVAIOLI STEFANO	1		
D1	D5	Programmatore Esperto	MEDRI PAOLA	1		
TOTALE ISTRUTTORI DIRETTIVI				61	6	67
C1	C1	Istruttore Addetto alla comunicazione			1	

Dotazione Organica
Unione dei Comuni della Bassa Romagna 26/05/2018

CAT. GIU.	POS. ECON.	PROFILO PROFESSIONALE	DIPENDENTE	posti coperti	posti vacanti	TOTALE
C1	C1	Istruttore Addetto alla promozione turistica al Marketing Territoriale a tempo parziale			1	
C1	C1	Istruttore Addetto alla promozione turistica al Marketing Territoriale a tempo parziale			1	
C1	C2	Istruttore Addetto alla Promozione Turistica a tempo parziale	DAPPORTO RAFFAELLA	1		
C1	C5	Istruttore Amministrativo	ANCARANI LUISA	1		
C1	C4	Istruttore Amministrativo	BABINI DAMIANA	1		
C1	C2	Istruttore Amministrativo	BACCHI FRANCESCA	1		
C1	C5	Istruttore Amministrativo	BALDINO ANTONELLA	1		
C1	C5	Istruttore Amministrativo	BALDISSERRI GRAZIELLA	1		
C1	C4	Istruttore Amministrativo	BALLARO' BRIGIDA	1		
C1	C1	Istruttore Amministrativo	BANDINI PATRIZIA	1		
C1	C5	Istruttore Amministrativo	BANDINI TIZIANA	1		
C1	C1	Istruttore Amministrativo	BANDINI VALERIA	1		
C1	C2	Istruttore Amministrativo	BARBIERI SILVIA	1		
C1	C1	Istruttore Amministrativo	BARONI MARIANGELA	1		
C1	C1	Istruttore Amministrativo	BARUZZI LILIANA	1		
C1	C3	Istruttore Amministrativo	BASIGLI MICHAELA	1		
C1	C2	Istruttore Amministrativo	BELTRAMI ROSARIA	1		
C1	C5	Istruttore Amministrativo	BERTI DANIELA	1		
C1	C4	Istruttore Amministrativo	BERTINI ANNA MARIA	1		
C1	C4	Istruttore Amministrativo	BEZZI ALBERTA	1		
C1	C2	Istruttore Amministrativo	BRICCOLANI YURI	1		
C1	C2	Istruttore Amministrativo	BULZAMINI SERGIO	1		
C1	C1	Istruttore Amministrativo	CALLEGATI ERICA	1		
C1	C5	Istruttore Amministrativo	CAPPA SANTINA	1		
C1	C2	Istruttore Amministrativo	CAPRA PATRIZIA	1		
C1	C3	Istruttore Amministrativo	CAPUCCI MARIA	1		
C1	C3	Istruttore Amministrativo	CARLONI ANNA	1		

Dotazione Organica
Unione dei Comuni della Bassa Romagna 26/05/2018

CAT. GIU.	POS. ECON.	PROFILO PROFESSIONALE	DIPENDENTE	posti coperti	posti vacanti	TOTALE
C1	C2	Istruttore Amministrativo	CHIERICO MARIA LUCIA	1		
C1	C3	Istruttore Amministrativo	CORTESI ANNARITA	1		
C1	C5	Istruttore Amministrativo	COSTA ANTONIETTA	1		
C1	C4	Istruttore Amministrativo	DAL BORGO VANIA	1		
C1	C5	Istruttore Amministrativo	DALPOZZO FLAVIANA	1		
C1	C5	Istruttore Amministrativo	DAMIANO GIANNI	1		
C1	C2	Istruttore Amministrativo	DI LORENZO ROSA	1		
C1	C4	Istruttore Amministrativo	ESPOSITO GIOVANNA	1		
C1	C5	Istruttore Amministrativo	FABBRI ROBERTA	1		
C1	C5	Istruttore Amministrativo	FOIETTA LORETTA	1		
C1	C4	Istruttore Amministrativo	FORBICINI ANDREA	1		
C1	C2	Istruttore Amministrativo	FUSARI ROBERTA	1		
C1	C4	Istruttore Amministrativo	GALEATI ISABELLA	1		
C1	C2	Istruttore Amministrativo	GALLEGATI GIORGIA	1		
C1	C5	Istruttore Amministrativo	GIORGI MONICA	1		
C1	C3	Istruttore Amministrativo	GOLFARI LISA	1		
C1	C1	Istruttore Amministrativo	GUALTIERI ROBERTA	1		
C1	C5	Istruttore Amministrativo	GUERRA CARLA	1		
C1	C4	Istruttore Amministrativo	GUERRINI GLORIANA	1		
C1	C4	Istruttore Amministrativo	GUIDI CRISTINA	1		
C1	C1	Istruttore Amministrativo	LAGHI LISA	1		
C1	C5	Istruttore Amministrativo	LANCONELLI VALERIA	1		
C1	C2	Istruttore Amministrativo	LANDI SARA	1		
C1	C4	Istruttore Amministrativo	LEGA FRANCA	1		
C1	C5	Istruttore Amministrativo	MARCHESINI SONIA	1		
C1	C2	Istruttore Amministrativo	MARCHETTI CHINZICA	1		
C1	C2	Istruttore Amministrativo	MARESCOTTI SILVIA	1		
C1	C2	Istruttore Amministrativo	MASSARI DELIA	1		

Dotazione Organica
Unione dei Comuni della Bassa Romagna 26/05/2018

CAT. GIU.	POS. ECON.	PROFILO PROFESSIONALE	DIPENDENTE	posti coperti	posti vacanti	TOTALE
C1	C2	Istruttore Amministrativo	MENGOZZI DEBORA	1		
C1	C3	Istruttore Amministrativo	MERIGHI CLAUDIA	1		
C1	C3	Istruttore Amministrativo	MORELLI CECILIA	1		
C1	C4	Istruttore Amministrativo	MORELLI LUCIANO	1		
C1	C4	Istruttore Amministrativo	NERI ALESSANDRA	1		
C1	C2	Istruttore Amministrativo	PAGANI SANTA	1		
C1	C5	Istruttore Amministrativo	PAPPALARDO ADONELLA	1		
C1	C5	Istruttore Amministrativo	PASINI BELINDA	1		
C1	C1	Istruttore Amministrativo	PASOTTI OLESIA	1		
C1	C4	Istruttore Amministrativo	PEZZI VALERIA	1		
C1	C3	Istruttore Amministrativo	PIAZZA ANNA	1		
C1	C5	Istruttore Amministrativo	PIRONI DONATELLA	1		
C1	C4	Istruttore Amministrativo	POGGI PALMA ROSA	1		
C1	C5	Istruttore Amministrativo	PONSEGGI DANIELA	1		
C1	C5	Istruttore Amministrativo	RAMBELLI ILARIA	1		
C1	C3	Istruttore Amministrativo	RAMBELLI MARISA	1		
C1	C3	Istruttore Amministrativo	RANDI ELENA	1		
C1	C5	Istruttore Amministrativo	RANI BRUNELLA	1		
C1	C3	Istruttore Amministrativo	RAVAGLI MARCO	1		
C1	C5	Istruttore Amministrativo	RICCI MACCARINI PAMELA	1		
C1	C2	Istruttore Amministrativo	RICCI NICOLETTA	1		
C1	C2	Istruttore Amministrativo	ROMANI MARIA CLEDES	1		
C1	C2	Istruttore Amministrativo	ROSIGNOLO ANNA	1		
C1	C4	Istruttore Amministrativo	SARDELLI MANUELA	1		
C1	C1	Istruttore Amministrativo	SAVINI ANDREA	1		
C1	C2	Istruttore Amministrativo	SIBONI CINZIA	1		
C1	C2	Istruttore Amministrativo	SIMONETTI SUSANNA MARIA	1		
C1	C5	Istruttore Amministrativo	TESORIATI VILMA	1		

Dotazione Organica
Unione dei Comuni della Bassa Romagna 26/05/2018

CAT. GIU.	POS. ECON.	PROFILO PROFESSIONALE	DIPENDENTE	posti coperti	posti vacanti	TOTALE
C1	C5	Istruttore Amministrativo	TONINI NILDE	1		
C1	C4	Istruttore Amministrativo	TRONCONI SILVIA	1		
C1	C4	Istruttore Amministrativo	VECCHI SILVA	1		
C1	C2	Istruttore Amministrativo	VERLICCHI MAURA	1		
C1	C3	Istruttore Amministrativo	ZAGANELLI ANGELA	1		
C1	C2	Istruttore Amministrativo	ZINI GIANNA	1		
C1	C2	Istruttore Amministrativo	ZOLI SILVIA	1		
C1	C1	Istruttore Amministrativo			1	
C1	C1	Istruttore Amministrativo			1	
C1	C1	Istruttore Amministrativo			1	
C1	C1	Istruttore Amministrativo			1	
C1	C1	Istruttore Amministrativo			1	
C1	C1	Istruttore Amministrativo a tempo parziale	BALLIEU MARTINA	1		
C1	C1	Istruttore Contabile	NATALI ANNA CHIARA	1		
C1	C1	Istruttore Contabile			1	
C1	C1	Istruttore Contabile			1	
C1	C5	Istruttore Culturale	SENATORE CARLO ALBERTO	1		
C1	C3	Istruttore di Vigilanza	ALBERICO CARLO	1		
C1	C3	Istruttore di Vigilanza	AMATO ALESSIO	1		
C1	C4	Istruttore di Vigilanza	ANTEGHINI ROBERTA	1		
C1	C1	Istruttore di Vigilanza	BANDINI GIANNA	1		
C1	C2	Istruttore di Vigilanza	BASSI ALICE	1		
C1	C4	Istruttore di Vigilanza	BOLOGNA ALBERTO	1		
C1	C1	Istruttore di Vigilanza	BONGIORNO LUCA	1		
C1	C1	Istruttore di Vigilanza	BORSARI GIORGIA	1		
C1	C1	Istruttore di Vigilanza	CARNEVALE ANTONINO	1		
C1	C1	Istruttore di Vigilanza	CARPI ENRICO	1		
C1	C5	Istruttore di Vigilanza	CARUSO ETTORE ANTONINO	1		

Dotazione Organica
Unione dei Comuni della Bassa Romagna 26/05/2018

CAT. GIU.	POS. ECON.	PROFILO PROFESSIONALE	DIPENDENTE	posti coperti	posti vacanti	TOTALE
C1	C1	Istruttore di Vigilanza	CAVALLO CHIARA	1		
C1	C5	Istruttore di Vigilanza	COCCHI CINZIA	1		
C1	C1	Istruttore di Vigilanza	CONFALONE CHRISTIAN	1		
C1	C3	Istruttore di Vigilanza	CONTARINI ERICA	1		
C1	C4	Istruttore di Vigilanza	DALL'OSSO STEFANIA	1		
C1	C1	Istruttore di Vigilanza	DEDA SOLDIAN	1		
C1	C1	Istruttore di Vigilanza	DEL NERO DAVID	1		
C1	C4	Istruttore di Vigilanza	FERRARO DOMENICO	1		
C1	C2	Istruttore di Vigilanza	FERRONI ANTONIO	1		
C1	C1	Istruttore di Vigilanza	FOGLI IDER	1		
C1	C3	Istruttore di Vigilanza	FOSCHINI ANDREA	1		
C1	C2	Istruttore di Vigilanza	GAIANI STEFANO	1		
C1	C1	Istruttore di Vigilanza	GALEONE TOMMASO	1		
C1	C1	Istruttore di Vigilanza	GULLETTA ANDREA	1		
C1	C1	Istruttore di Vigilanza	LACCHINI ANTONELLA	1		
C1	C4	Istruttore di Vigilanza	LAMA ANTONELLA	1		
C1	C5	Istruttore di Vigilanza	LAMA ROSA MARIA	1		
C1	C2	Istruttore di Vigilanza	LIVERANI LAURA	1		
C1	C1	Istruttore di Vigilanza	MAIANI MARCO	1		
C1	C2	Istruttore di Vigilanza	MARTELLI LUIGI	1		
C1	C1	Istruttore di Vigilanza	MASSARI UMBERTO	1		
C1	C2	Istruttore di Vigilanza	MAZZOLANI RICCARDO	1		
C1	C1	Istruttore di Vigilanza	MAZZONI GIORGIO	1		
C1	C1	Istruttore di Vigilanza	MESSINA PIETRO	1		
C1	C4	Istruttore di Vigilanza	MINARDI BENEDETTA	1		
C1	C2	Istruttore di Vigilanza	MINGUZZI DAVID	1		
C1	C1	Istruttore di Vigilanza	MORANO GIUSEPPINA	1		
C1	C1	Istruttore di Vigilanza	MORELLI ELISA	1		

Dotazione Organica
Unione dei Comuni della Bassa Romagna 26/05/2018

CAT. GIU.	POS. ECON.	PROFILO PROFESSIONALE	DIPENDENTE	posti coperti	posti vacanti	TOTALE
C1	C1	Istruttore di Vigilanza	MORETTI GIUSEPPE	1		
C1	C3	Istruttore di Vigilanza	NANNI CLAUDIA	1		
C1	C2	Istruttore di Vigilanza	OLEONI ANDREA	1		
C1	C3	Istruttore di Vigilanza	ORIOI CRISTINA	1		
C1	C1	Istruttore di Vigilanza	PARRINELLO FRANCESCO	1		
C1	C1	Istruttore di Vigilanza	PATIERNO ANDREA	1		
C1	C4	Istruttore di Vigilanza	PELUSO GIUSEPPINA	1		
C1	C2	Istruttore di Vigilanza	PEPE ROSSANA	1		
C1	C1	Istruttore di Vigilanza	PILESI LUCA	1		
C1	C4	Istruttore di Vigilanza	PONCI ANDREA	1		
C1	C4	Istruttore di Vigilanza	RICCIPETITONI MAURO	1		
C1	C2	Istruttore di Vigilanza	RONCONI SILVIA	1		
C1	C2	Istruttore di Vigilanza	ROSAMILIA CRISTINA	1		
C1	C1	Istruttore di Vigilanza	RUSTICALI PATRIZIA	1		
C1	C1	Istruttore di Vigilanza	SANTINELLI GLORIA	1		
C1	C1	Istruttore di Vigilanza	SORIANI FRANCESCA	1		
C1	C4	Istruttore di Vigilanza	STOCCO EMANUELA	1		
C1	C2	Istruttore di Vigilanza	TAMBURINI MAURO	1		
C1	C4	Istruttore di Vigilanza	TAVALAZZI MAURO	1		
C1	C2	Istruttore di Vigilanza	TONELLI DAVIDE	1		
C1	C5	Istruttore di Vigilanza	TOSCHI ALBERTO	1		
C1	C4	Istruttore di Vigilanza	VENIERI VENIERO	1		
C1	C1	Istruttore di Vigilanza	VICCHI SOFIA	1		
C1	C2	Istruttore di Vigilanza	ZANI GIOVANNI	1		
C1	C1	Istruttore di Vigilanza	ZINGARETTI LAURA	1		
C1	C1	Istruttore di Vigilanza			1	
C1	C1	Istruttore di Vigilanza			1	

Dotazione Organica
Unione dei Comuni della Bassa Romagna 26/05/2018

CAT. GIU.	POS. ECON.	PROFILO PROFESSIONALE	DIPENDENTE	posti coperti	posti vacanti	TOTALE
C1	C1	Istruttore di Vigilanza			1	
C1	C1	Istruttore di Vigilanza			1	
C1	C1	Istruttore di Vigilanza			1	
C1	C3	Istruttore Educatore	BASIGLI RITA	1		
C1	C4	Istruttore Educatore	BURZACCHI EMANUELA	1		
C1	C4	Istruttore Educatore	CORTESI PAOLA	1		
C1	C3	Istruttore Educatore	CRICCA GABRIELLA	1		
C1	C4	Istruttore Educatore	MINGUZZI STEFANIA	1		
C1	C4	Istruttore Educatore	MORINI EMANUELA	1		
C1	C1	Istruttore Educatore	PASQUALI MICHELA	1		
C1	C4	Istruttore Educatore	RAGAZZINI ANNARITA	1		
C1	C4	Istruttore Educatore	SGUBBI TIZIANA	1		
C1	C1	Istruttore Educatore	SILVANI MILENA	1		
C1	C1	Istruttore Educatore			1	
C1	C1	Istruttore Educatore			1	
C1	C1	Istruttore Educatore			1	
C1	C1	Istruttore Educatore			1	
C1	C1	Istruttore Educatore			1	
C1	C1	Istruttore Educatore			1	
C1	C1	Istruttore Educatore			1	
C1	C1	Istruttore Educatore			1	
C1	C1	Istruttore Educatore			1	
C1	C1	Istruttore Educatore			1	
C1	C1	Istruttore Educatore			1	
C1	C1	Istruttore Educatore			1	
C1	C1	Istruttore Educatore			1	
C1	C1	Istruttore Educatore			1	
C1	C1	Istruttore Educatore			1	
C1	C1	Istruttore Insegnante Scuola per l'Infanzia	BIASINI CHIARA	1		
C1	C1	Istruttore Insegnante Scuola per l'Infanzia	CASALINI CINZIA	1		
C1	C4	Istruttore Insegnante Scuola per l'Infanzia	MAINI ROBERTA	1		

Dotazione Organica
Unione dei Comuni della Bassa Romagna 26/05/2018

CAT. GIU.	POS. ECON.	PROFILO PROFESSIONALE	DIPENDENTE	posti coperti	posti vacanti	TOTALE
C1	C5	Istruttore Insegnante Scuola per l'Infanzia	PETRONCINI CLELIA	1		
C1	C1	Istruttore Insegnante Scuola per l'Infanzia	SCALDARELLA FEDERICA	1		
C1	C1	Istruttore Insegnante Scuola per l'Infanzia			1	
C1	C1	Istruttore Insegnante Scuola per l'Infanzia			1	
C1	C1	Istruttore Insegnante Scuola per l'Infanzia			1	
C1	C1	Istruttore Insegnante Scuola per l'Infanzia			1	
C1	C1	Istruttore Insegnante Scuola per l'Infanzia			1	
C1	C1	Istruttore Insegnante Scuola per l'Infanzia			1	
C1	C1	Istruttore Insegnante Scuola per l'Infanzia			1	
C1	C1	Istruttore Insegnante Scuola per l'Infanzia			1	
C1	C1	Istruttore Insegnante Scuola per l'Infanzia			1	
C1	C1	Istruttore Insegnante Scuola per l'Infanzia			1	
C1	C1	Istruttore Insegnante Scuola per l'Infanzia			1	
C1	C1	Istruttore Insegnante Scuola per l'Infanzia			1	
C1	C4	Istruttore Tecnico	BARTOLOTTI EDMONDO	1		
C1	C3	Istruttore Tecnico	CHIARINI OLGA	1		
C1	C4	Istruttore Tecnico	CEVENINI MASSIMO	1		
C1	C2	Istruttore Tecnico	CICCHETTI MARCO	1		
C1	C5	Istruttore Tecnico	DIDONI SILVIA	1		
C1	C4	Istruttore Tecnico	FABBRI CINZIA	1		
C1	C4	Istruttore Tecnico	FUNARI STEFANIA	1		
C1	C5	Istruttore Tecnico	GUERRA DOMENICO	1		
C1	C3	Istruttore Tecnico	GUERRINI DOMENICO	1		
C1	C4	Istruttore Tecnico	MARESCOTTI MIRKO	1		
C1	C5	Istruttore Tecnico	MAZZONI BRUNO	1		
C1	C3	Istruttore Tecnico	MINGHETTI GABRIELE	1		
C1	C2	Istruttore Tecnico	MINZONI LUCA	1		

Dotazione Organica
Unione dei Comuni della Bassa Romagna 26/05/2018

CAT. GIU.	POS. ECON.	PROFILO PROFESSIONALE	DIPENDENTE	posti coperti	posti vacanti	TOTALE
C1	C1	Istruttore Tecnico	PRONI ALESSANDRA	1		
C1	C3	Istruttore Tecnico	RANDI MICHELE	1		
C1	C3	Istruttore Tecnico	STAFFA MARCELLA	1		
C1	C4	Istruttore Tecnico	ZAMA CESARE	1		
C1	C1	Istruttore Tecnico	ZANNONI DANNY	1		
C1	C1	Istruttore Tecnico			1	
C1	C1	Istruttore Tecnico			1	
C1	C1	Istruttore Tecnico			1	
TOTALE ISTRUTTORI				188	43	231
B3	B6	Collaboratore Professionale addetto alla Registrazione Dati	BERARDI PAOLA	1		
B3	B5	Collaboratore Professionale addetto alla Registrazione Dati	CECCHETTI SILVIA	1		
B3	B6	Collaboratore Professionale addetto alla Registrazione Dati	FAROLFI GABRIELLA	1		
B3	B5	Collaboratore Professionale addetto alla Registrazione Dati	FERUZZI MARIA	1		
B3	B5	Collaboratore Professionale addetto alla Registrazione Dati	GOLFARI DANIA	1		
B3	B7	Collaboratore Professionale addetto alla Registrazione Dati	GUIDI SIMONETTA	1		
B3	B5	Collaboratore Professionale addetto alla Registrazione Dati	MARZARI MASSIMO	1		
B3	B6	Collaboratore Professionale addetto alla Registrazione Dati	SIBONI IRENE	1		
B3	B3	Collaboratore Professionale addetto alla Registrazione Dati	ZANTA LARA	1		
B3	B3	Collaboratore Professionale addetto alla Registrazione Dati			1	
B3	B3	Collaboratore Professionale addetto all'Archivio			1	
B3	B3	Collaboratore Professionale Addetto ai Servizi Generali			1	
B3	B6	Collaboratore Professionale Autista di Scuolabus	CAVALLUCCI GIAMPAOLO	1		
B3	B6	Collaboratore Professionale Autista di Scuolabus	DALLA CASA EURO	1		
B3	B4	Collaboratore Professionale Autista di Scuolabus	MASIERI TANIA	1		
B3	B4	Collaboratore Professionale Autista di Scuolabus	MONTI MASCIA	1		
B3	B7	Collaboratore Professionale Autista di Scuolabus	PIRAZZOLI GIOVANNI	1		
B3	B6	Collaboratore Professionale Socio-Assistenziale	EMILIANI ROSMUNDA	1		
B3	B3	Collaboratore Professionale Socio-Assistenziale			1	

Dotazione Organica
Unione dei Comuni della Bassa Romagna 26/05/2018

CAT. GIU.	POS. ECON.	PROFILO PROFESSIONALE	DIPENDENTE	posti coperti	posti vacanti	TOTALE
TOTALE COLLABORATORI				15	4	19
B1	B5	Esecutore Addetto ai servizi generali	GENNARI ANNA	1		
B1	B4	Esecutore Amministrativo	BABINI ELSA	1		
B1	B5	Esecutore Amministrativo	BATTISTONI LORETTA	1		
B1	B6	Esecutore Amministrativo	CALDERONI GIANFRANCO	1		
B1	B4	Esecutore Amministrativo	COSTA SABRINA	1		
B1	B5	Esecutore Amministrativo	DOSI FABIANA	1		
B1	B3	Esecutore Amministrativo a tempo parziale	NATI FRANCO	1		
B1	B4	Esecutore Socio-Assistenziale	BARBONI CRISTINA	1		
B1	B5	Esecutore Socio-Assistenziale	BEATO MICHELINA	1		
B1	B6	Esecutore Socio-Assistenziale	CASSANI FIORELLA	1		
B1	B5	Esecutore Socio-Assistenziale	CASSANI LORELLA	1		
B1	B3	Esecutore Socio-Assistenziale	DELLACASA BELLINGEGNI RAFFAELLA	1		
B1	B6	Esecutore Socio-Assistenziale	ERRANI LAURA	1		
B1	B6	Esecutore Socio-Assistenziale	FALZONI SONIA	1		
B1	B3	Esecutore Socio-Assistenziale	GAGLIARDI IRENE	1		
B1	B5	Esecutore Socio-Assistenziale	GALASSI MARIA ROSA	1		
B1	B5	Esecutore Socio-Assistenziale	LEONI ANNA SERENA	1		
B1	B3	Esecutore Socio-Assistenziale	PAOLELLA MARIA TERESA	1		
B1	B5	Esecutore Socio-Assistenziale	PREVIATI ANTONELLA	1		
B1	B6	Esecutore Socio-Assistenziale	ROSSI MARINELLA	1		
B1	B1	Esecutore Socio-Assistenziale			1	
B1	B1	Esecutore Socio-Assistenziale			1	
B1	B1	Esecutore Socio-Assistenziale			1	
B1	B1	Esecutore Socio-Assistenziale			1	
TOTALE ESECUTORI				20	4	24
A1	A2	Operatore Qualificato Part-Time	AGOSTINI MARCO	1		
A1	A4	Operatore Qualificato Part-Time	BETTOLI GIOVANNI	1		

Dotazione Organica
Unione dei Comuni della Bassa Romagna 26/05/2018

CAT. GIU.	POS. ECON.	PROFILO PROFESSIONALE	DIPENDENTE	posti coperti	posti vacanti	TOTALE
A1	A1	Operatore Qualificato Part-Time			1	
TOTALE OPERATORI				2	1	3
TOTALE DOTAZIONE ORGANICA				318	66	384
DIR	DIR	Dirigente Specialista Promozione Territoriale, Governance e Comunicazione FUORI DOTAZIONE ORGANICA	CARBONI NADIA	1		
DIR	DIR	Dirigente Specialista Gestione Risorse Umane FUORI DOTAZIONE ORGANICA	CAVALLUCCI FRANCESCA	1		
DIR	DIR	Dirigente Specialista in Pianificazione Territoriale/ Urbanistica e Ambientale FUORI DOTAZIONE ORGANICA	FACONDINI GILBERTO	1		
DIR	DIR	Dirigente FUORI DOTAZIONE ORGANICA	KRANZ SYLVIA	1		
DIR	DIR	Dirigente Sistemi Informativi FUORI DOTAZIONE ORGANICA	MONDINI MARCO	1		
TOTALE FUORI DOTAZIONE ORGANICA				5		

Contratto a tempo determinato

Aspettativa per contratto a tempo determinato

Passaggi Progressioni Economiche Orizzontali anno 2017

POSTI VACANTI
Unione dei Comuni della Bassa Romagna 26/05/2018

CAT	PROFILO PROFESSIONALE	Numero
DIR	DIRIGENTE AMMINISTRATIVO	3
DIR	DIRIGENTE COMANDANTE DI POLIZIA MUNICIPALE	1
DIR	DIRIGENTE ECONOMICO	2
DIR	DIRIGENTE SISTEMI INFORMATIVI	1
DIR	DIRIGENTE TECNICO	1
		8
D3	FUNZIONARIO AMMINISTRATIVO	0
D3	FUNZIONARIO ASSISTENTE SOCIALE COORDINATORE	0
D3	FUNZIONARIO ECONOMICO	0
D3	FUNZIONARIO TECNOLOGICO	0
Totale D3		0
D1	ISTRUTTORE DIRETTIVO AMMINISTRATIVO	0
D1	ISTRUTTORE DIRETTIVO COMUNICATORE PUBBLICO	1
D1	ISTRUTTORE DIRETTIVO ESPERTO IN POLITICHE COMUNITARIE	1
D1	ISTRUTTORE DIRETTIVO CONTABILE	2
D1	ISTRUTTORE DIRETTIVO DI VIGILANZA	0
D1	ISTRUTTORE DIRETTIVO ESPERTO CONTABILE	0
D1	ISTRUTTORE DIRETTIVO INFORMATICO	0
D1	ISTRUTTORE DIRETTIVO ASSISTENTE SOCIALE	1
D1	ISTRUTTORE DIRETTIVO SOCIALE	1
D1	ISTRUTTORE DIRETTIVO TECNICO	0
Totale D1		6
C1	ISTRUTTORE ADDETTO ALLA COMUNICAZIONE	1
C1	ISTRUTTORE ADDETTO ALLA PROMOZIONE TURISTICA part-time 50%	0
C1	ISTRUTTORE ADDETTO ALLA PROMOZIONE TURISTICA E AL MARKETING TERRITO	2
C1	ISTRUTTORE AMMINISTRATIVO	5
C1	ISTRUTTORE CONTABILE	2
C1	ISTRUTTORE CULTURALE	0
C1	ISTRUTTORE DI VIGILANZA	5
C1	ISTRUTTORE EDUCATORE	12
C1	ISTRUTTORE INSEGNANTE SCUOLA PER L'INFANZIA	13
C1	ISTRUTTORE TECNICO	3
Totale C		43
B3	COLLABORATORE ADDETTO ALLA REGISTRAZIONE DATI	1
B3	COLLABORATORE ADDETTO ALL'ARCHIVIO	1
B3	COLLABORATORE ADDETTO AI SERVIZI GENERALI	1
B3	COLLABORATORE PROFESSIONALE SOCIO-ASSISTENZIALE	1
Totale B3		4
B1	ESECUTORE AMMINISTRATIVO	0
B1	ESECUTORE SOCIO-ASSISTENZIALE	4
Totale B1		4
A1	OPERATORE QUALIFICATO part-time 51%	1
Totale A1		1
TOTALE COMPLESSIVO POSTI VACANTI		66

ASSEGNAZIONE DIPENDENTI
Piano di utilizzo Unione dei Comuni della Bassa Romagna 26/05/2018

STRUTTURA DI APPARTENENZA	SERVIZIO	COGNOME E NOME	CAT. GIU.	POS. EC.	PROFILO PROF.	% DI UTILIZZO DIPENDENTE
SEGRETARIO GENERALE	SERVIZIO ASSOCIATO INTERPROVINCIALE PER LA PREVENZIONE E LA RISOLUZIONE DELLE PATOLOGIE DEL RAPPORTO DI LAVORO	KRANZ SYLVIA	DIR	DIR	Dirigente	Dirigente a T.D. art.110, co.2 D.Lgs.267/00 fino al 31.12.2017 - Dirigente servizio
SEGRETARIO GENERALE	SERVIZIO ASSOCIATO INTERPROVINCIALE PER LA PREVENZIONE E LA RISOLUZIONE DELLE PATOLOGIE DEL RAPPORTO DI LAVORO	TUBI BARBARA ALISON	D1	D1	Istruttore Direttivo Esperto di Patologie del rapporto di lavoro	
DIRETTORE GENERALE	SERVIZIO PROMOZIONE TERRITORIALE, GOVERNANCE E COMUNICAZIONE	CARBONI NADIA	DIR	DIR	Dirigente Specialista Promozione Territoriale, Governance e Comunicazione	Dirigente a T.D. art.110, co.2 D.Lgs.267/00 - Dirigente servizio
DIRETTORE GENERALE	SERVIZIO PROMOZIONE TERRITORIALE, GOVERNANCE E COMUNICAZIONE - UFFICIO GOVERNANCE E COMUNICAZIONE	BARONI MARIANGELA	C	C1	Istruttore Amministrativo	
DIRETTORE GENERALE	SERVIZIO PROMOZIONE TERRITORIALE, GOVERNANCE E COMUNICAZIONE - UFFICIO EUROPA E MARKETING	RICCI RITA	D1	D1	Istruttore Direttivo Amministrativo	Responsabile Ufficio. Dipendente utilizzata al 50% al Servizio Segreteria Generale e al 50% all'Ufficio Europa e Marketing
DIRETTORE GENERALE	CONTROLLO DI GESTIONE E STRATEGICO	CAVALLUCCI FRANCESCA	DIR	DIR	Dirigente Specialista Gestione Risorse Umane	Dirigente a T.D. art.110, co.2 D.Lgs.267/00 - Dirigente Servizio Sviluppo del Personale utilizzata all'80% e al 20% al Servizio Controllo di Gestione e Strategico
DIRETTORE GENERALE	CONTROLLO DI GESTIONE E STRATEGICO	PONDI ILARIA	D3	D4	Funziario Economico	Dipendente incaricata di P.O. sul Servizio U.T. Massa Lombarda utilizzata al 50% e al 50% al Servizio Controllo di Gestione e Strategico
DIRETTORE GENERALE	CONTROLLO DI GESTIONE E STRATEGICO	MEDRI PAOLA	D1	D5	Programmatore Esperto	Dipendente utilizzata al 50% al Servizio Sviluppo del Personale e al 50% al Servizio Controllo di Gestione e Strategico.
DIRETTORE GENERALE	CONTROLLO DI GESTIONE E STRATEGICO	GOLFARI LISA	C	C3	Istruttore Amministrativo	Dipendente utilizzata al 50% al Servizio Sviluppo del Personale, al 50% al Servizio Controllo di Gestione e Strategico
DIRETTORE GENERALE	SERVIZIO SVILUPPO PERSONALE	CAVALLUCCI FRANCESCA	DIR	DIR	Dirigente Specialista Gestione Risorse Umane	Dirigente a T.D. art.110, co.2 D.Lgs.267/00 - Dirigente servizio utilizzata all'80% Servizio Sviluppo del Personale e al 20% al Servizio Controllo di Gestione e Strategico
DIRETTORE GENERALE	SERVIZIO SVILUPPO PERSONALE	MEDRI PAOLA	D1	D5	Programmatore Esperto	Dipendente utilizzata al 50% al Servizio Sviluppo del Personale e al 50% al Servizio Controllo di Gestione e Strategico.

ASSEGNAZIONE DIPENDENTI
Piano di utilizzo Unione dei Comuni della Bassa Romagna 26/05/2018

STRUTTURA DI APPARTENENZA	SERVIZIO	COGNOME E NOME	CAT. GIU.	POS. EC.	PROFILO PROF.	% DI UTILIZZO DIPENDENTE
DIRETTORE GENERALE	SERVIZIO SVILUPPO PERSONALE	CARLONI ANNA	C	C3	Istruttore Amministrativo	
DIRETTORE GENERALE	SERVIZIO SVILUPPO PERSONALE	COSTA ANTONIETTA	C	C5	Istruttore Amministrativo	Dipendente con contratto part-time
DIRETTORE GENERALE	SERVIZIO SVILUPPO PERSONALE	FOCARELLI ANTONELLA	D1	D5	Istruttore Direttivo Contabile	
DIRETTORE GENERALE	SERVIZIO SVILUPPO PERSONALE	GOLFARI LISA	C	C3	Istruttore Amministrativo	Dipendente utilizzata al 50% al Servizio Sviluppo del Personale, al 50% al Servizio Controllo di Gestione e Strategico
DIRETTORE GENERALE	SERVIZIO SVILUPPO PERSONALE	PIRONI DONATELLA	C	C5	Istruttore Amministrativo	
DIRETTORE GENERALE	SERVIZIO SVILUPPO PERSONALE	FERUZZI MARIA	B3	B5	Collaboratore Professionale addetto alla Registrazione Dati	
DIRETTORE GENERALE	SERVIZIO INNOVAZIONE TECNOLOGICA	MONDINI MARCO	DIR	DIR	Dirigente Sistemi Informativi	Dirigente a T.D. art.110, co.2 D.Lgs.267/00
DIRETTORE GENERALE	SERVIZIO INNOVAZIONE TECNOLOGICA	MARGOTTI DANIELE	D1	D1	Esperto Analisi e Trattamento Dati	
DIRETTORE GENERALE	SERVIZIO INNOVAZIONE TECNOLOGICA	MORELLI FRANCO	D1	D1	Esperto Analisi e Trattamento Dati	
DIRETTORE GENERALE	SERVIZIO INNOVAZIONE TECNOLOGICA	IORE ALBERTO	D1	D2	Istruttore Direttivo Informatico	
DIRETTORE GENERALE	SERVIZIO INNOVAZIONE TECNOLOGICA	CAPUCCI MARIA	C	C3	Istruttore Amministrativo	
DIRETTORE GENERALE	SERVIZIO INNOVAZIONE TECNOLOGICA	GUERRA DOMENICO	C	C5	Istruttore Tecnico	
DIRETTORE GENERALE	SERVIZIO INNOVAZIONE TECNOLOGICA	GUERRINI DOMENICO	C	C3	Istruttore Tecnico	
DIRETTORE GENERALE	SERVIZIO INNOVAZIONE TECNOLOGICA	MINZONI LUCA	C	C2	Istruttore Tecnico	
DIRETTORE GENERALE	SERVIZIO INNOVAZIONE TECNOLOGICA	RANDI MICHELE	C	C3	Istruttore Tecnico	
DIRETTORE GENERALE	SERVIZIO PROMOZIONE TURISTICA	COSTA RAFFAELLA				Dipendente del Comune di Bagnacavallo in comando al 49%. Responsabile del Servizio
DIRETTORE GENERALE	SERVIZIO PROMOZIONE TURISTICA	DAPPORTO RAFFAELLA	C	C2	Istruttore Addetto alla Promozione Turistica a tempo parziale	Dipendente che copre un posto part-time
DIRETTORE GENERALE	COMANDO DI POLIZIA MUNICIPALE DELLA BASSA ROMAGNA	NERI PAOLA	DIR	DIR	Dirigente Comandante di PM	Dirigente a T.D. art.110, co.1 D.Lgs.267/00 Dirigente settore
DIRETTORE GENERALE	COMANDO DI P.M. BASSA ROMAGNA	MORETTI MIRNA	D1	D1	Istruttore Direttivo di Vigilanza	
DIRETTORE GENERALE	COMANDO DI P.M. BASSA ROMAGNA	FOSCHINI ANDREA	C	C3	Istruttore di Vigilanza	Dipendente utilizzato al 50% al Presidio Locale Cotignola e al 50% in staff al Comandante

ASSEGNAZIONE DIPENDENTI
Piano di utilizzo Unione dei Comuni della Bassa Romagna 26/05/2018

STRUTTURA DI APPARTENENZA		SERVIZIO	COGNOME E NOME	CAT. GIU.	POS. EC.	PROFILO PROF.	% DI UTILIZZO DIPENDENTE
DIRETTORE GENERALE	COMANDO DI P.M. BASSA ROMAGNA		ROSAMILIA CRISTINA	C	C2	Istruttore di Vigilanza	
DIRETTORE GENERALE	COMANDO DI P.M. BASSA ROMAGNA	VICE COMANDANTE P.M.	CAPUCCI CLAUDIA	D1	D2	Istruttore Direttivo di Vigilanza	Dipendente incaricata di P.O. e Responsabile Ufficio amministrativo, logistico, sanzioni e contenzioso.
DIRETTORE GENERALE	COMANDO DI P.M. BASSA ROMAGNA	UFFICIO AMMINISTRATIVO, LOGISTICO, SANZIONI E CONTENZIOSO	LAMA ANTONELLA	C	C4	Istruttore di Vigilanza	Dipendente utilizzata al 50% all'Ufficio Polizia Giudiziaria, Accertamenti e Notifiche e al 50% all'Ufficio Amministrativo, Logistico, Sanzioni e Contenzioso
DIRETTORE GENERALE	COMANDO DI P.M. BASSA ROMAGNA	UFFICIO AMMINISTRATIVO, LOGISTICO, SANZIONI E CONTENZIOSO	PEPE ROSSANA	C	C2	Istruttore di Vigilanza	
DIRETTORE GENERALE	COMANDO DI P.M. BASSA ROMAGNA	UFFICIO AMMINISTRATIVO, LOGISTICO, SANZIONI E CONTENZIOSO	RONCONI SILVIA	C	C2	Istruttore di Vigilanza	
DIRETTORE GENERALE	COMANDO DI P.M. BASSA ROMAGNA	UFFICIO AMMINISTRATIVO, LOGISTICO, SANZIONI E CONTENZIOSO	RUSTICALI PATRIZIA	C	C1	Istruttore di Vigilanza	
DIRETTORE GENERALE	COMANDO DI P.M. BASSA ROMAGNA	UFFICIO AMMINISTRATIVO, LOGISTICO, SANZIONI E CONTENZIOSO	STOCCO EMANUELA	C	C4	Istruttore di Vigilanza	
DIRETTORE GENERALE	COMANDO DI P.M. BASSA ROMAGNA	SERVIZIO PROTEZIONE CIVILE	RAVAIOLI STEFANO	D1	D6	Istruttore Direttivo Tecnico	Dipendente incaricato di P.O. sull'Ufficio Ambiti Produttivi, VIA e Energia e sul Servizio Protezione Civile
DIRETTORE GENERALE	COMANDO DI P.M. BASSA ROMAGNA	UFFICIO CENTRALE OPERATIVA	RABITI SIMONA	D1	D2	Istruttore Direttivo di Vigilanza	Responsabile di ufficio assegnata anche al Presidio di Alfonsine in qualità di Responsabile di Presidio
DIRETTORE GENERALE	COMANDO DI P.M. BASSA ROMAGNA	UFFICIO CENTRALE OPERATIVA	CARUSO ETTORE ANTONINO	C	C5	Istruttore di Vigilanza	
DIRETTORE GENERALE	COMANDO DI P.M. BASSA ROMAGNA	UFFICIO CENTRALE OPERATIVA	COCCHI CINZIA	C	C5	Istruttore di Vigilanza	Dipendente utilizzata al 30% all'Ufficio Centrale Operativa e al 70% all'Ufficio Polizia Giudiziaria, Accertamenti e Notifiche
DIRETTORE GENERALE	COMANDO DI P.M. BASSA ROMAGNA	UFFICIO CENTRALE OPERATIVA	RICCIPETITONI MAURO	C	C4	Istruttore di Vigilanza	Dipendente in congedo retribuito fino al 31.07.2018
DIRETTORE GENERALE	COMANDO DI P.M. BASSA ROMAGNA	UFFICIO CENTRALE OPERATIVA	PELUSO GIUSEPPINA	C	C4	Istruttore di Vigilanza	
DIRETTORE GENERALE	COMANDO DI P.M. BASSA ROMAGNA	UFFICIO CENTRALE OPERATIVA	SORIANI FRANCESCA	C	C1	Istruttore di Vigilanza	
DIRETTORE GENERALE	COMANDO DI P.M. BASSA ROMAGNA	UFFICIO CENTRALE OPERATIVA	ZINGARETTI LAURA	C	C1	Istruttore di Vigilanza	
DIRETTORE GENERALE	COMANDO DI P.M. BASSA ROMAGNA	UFFICIO CENTRALE OPERATIVA	GIORGI MONICA	C	C5	Istruttore Amministrativo	
DIRETTORE GENERALE	COMANDO DI P.M. BASSA ROMAGNA	UFFICIO INFORTUNISTICA E POLIZIA STRADALE	MONTANARI GIAN PAOLO	D1	D3	Istruttore Direttivo Specialista di Vigilanza	Responsabile di ufficio

ASSEGNAZIONE DIPENDENTI
Piano di utilizzo Unione dei Comuni della Bassa Romagna 26/05/2018

STRUTTURA DI APPARTENENZA		SERVIZIO	COGNOME E NOME	CAT. GIU.	POS. EC.	PROFILO PROF.	% DI UTILIZZO DIPENDENTE
DIRETTORE GENERALE	COMANDO DI P.M. BASSA ROMAGNA	UFFICIO INFORTUNISTICA E POLIZIA STRADALE	BASSI ALICE	C	C2	Istruttore di Vigilanza	
DIRETTORE GENERALE	COMANDO DI P.M. BASSA ROMAGNA	UFFICIO INFORTUNISTICA E POLIZIA STRADALE	LIVERANI LAURA	C	C2	Istruttore di Vigilanza	
DIRETTORE GENERALE	COMANDO DI P.M. BASSA ROMAGNA	UFFICIO INFORTUNISTICA E POLIZIA STRADALE	PARRINELLO FRANCESCO	C	C1	Istruttore di Vigilanza	
DIRETTORE GENERALE	COMANDO DI P.M. BASSA ROMAGNA	UFFICIO INFORTUNISTICA E POLIZIA STRADALE	PONCI ANDREA	C	C4	Istruttore di Vigilanza	
DIRETTORE GENERALE	COMANDO DI P.M. BASSA ROMAGNA	UFFICIO INFORTUNISTICA E POLIZIA STRADALE	TONELLI DAVIDE	C	C2	Istruttore di Vigilanza	
DIRETTORE GENERALE	COMANDO DI P.M. BASSA ROMAGNA	UFFICIO INFORTUNISTICA E POLIZIA STRADALE	ZANI GIOVANNI	C	C2	Istruttore di Vigilanza	
DIRETTORE GENERALE	COMANDO DI P.M. BASSA ROMAGNA	UFFICIO COMMERCIO E POLIZIA AMMINISTRATIVA	ERRANI DOMENICO	D1	D2	Istruttore Direttivo Specialista di Vigilanza	Responsabile di ufficio
DIRETTORE GENERALE	COMANDO DI P.M. BASSA ROMAGNA	UFFICIO COMMERCIO E POLIZIA AMMINISTRATIVA	OLEONI ANDREA	C	C2	Istruttore di Vigilanza	
DIRETTORE GENERALE	COMANDO DI P.M. BASSA ROMAGNA	UFFICIO EDILIZIA, AMBIENTE E SANITA'	FERRI GIANFRANCO	D1	D4	Istruttore Direttivo Specialista di Vigilanza	Responsabile di ufficio
DIRETTORE GENERALE	COMANDO DI P.M. BASSA ROMAGNA	UFFICIO EDILIZIA, AMBIENTE E SANITA'	AMATO ALESSIO	C	C3	Istruttore di Vigilanza	
DIRETTORE GENERALE	COMANDO DI P.M. BASSA ROMAGNA	UFFICIO POLIZIA GIUDIZIARIA, ACCERTAMENTI E NOTIFICHE	ANCARANI GIORGIO	D1	D2	Istruttore Direttivo di Vigilanza	Responsabile di ufficio
DIRETTORE GENERALE	COMANDO DI P.M. BASSA ROMAGNA	UFFICIO POLIZIA GIUDIZIARIA, ACCERTAMENTI E NOTIFICHE	COCCHI CINZIA	C	C5	Istruttore di Vigilanza	Dipendente utilizzata al 30% all'Ufficio Centrale Operativa e al 70% all'Ufficio Polizia Giudiziaria, Accertamenti e Notifiche
DIRETTORE GENERALE	COMANDO DI P.M. BASSA ROMAGNA	UFFICIO POLIZIA GIUDIZIARIA, ACCERTAMENTI E NOTIFICHE	LAMA ANTONELLA	C	C4	Istruttore di Vigilanza	Dipendente utilizzata al 50% all'Ufficio Polizia Giudiziaria, Accertamenti e Notifiche e al 50% all'Ufficio Amministrativo, Logistico, Sanzioni e Contenzioso
DIRETTORE GENERALE	COMANDO DI P.M. BASSA ROMAGNA	UFFICIO POLIZIA GIUDIZIARIA, ACCERTAMENTI E NOTIFICHE	MINARDI BENEDETTA	C	C4	Istruttore di Vigilanza	
DIRETTORE GENERALE	COMANDO DI P.M. BASSA ROMAGNA	UFFICIO POLIZIA GIUDIZIARIA, ACCERTAMENTI E NOTIFICHE	NANNI CLAUDIA	C	C3	Istruttore di Vigilanza	
DIRETTORE GENERALE	COMANDO DI P.M. BASSA ROMAGNA	PRESIDIO LOCALE ALFONSINE	RABITI SIMONA	D1	D2	Istruttore Direttivo di Vigilanza	Responsabile di presidio assegnata anche all'Ufficio Centrale Operativa in qualità di Responsabile di Ufficio
DIRETTORE GENERALE	COMANDO DI P.M. BASSA ROMAGNA	PRESIDIO LOCALE ALFONSINE	CONFALONE CHRISTIAN	C	C1	Istruttore di Vigilanza	
DIRETTORE GENERALE	COMANDO DI P.M. BASSA ROMAGNA	PRESIDIO LOCALE ALFONSINE	CONTARINI ERICA	C	C3	Istruttore di Vigilanza	
DIRETTORE GENERALE	COMANDO DI P.M. BASSA ROMAGNA	PRESIDIO LOCALE ALFONSINE	FOGLI DER	C	C1	Istruttore di Vigilanza	

ASSEGNAZIONE DIPENDENTI
Piano di utilizzo Unione dei Comuni della Bassa Romagna 26/05/2018

STRUTTURA DI APPARTENENZA		SERVIZIO	COGNOME E NOME	CAT. GIU.	POS. EC.	PROFILO PROF.	% DI UTILIZZO DIPENDENTE
DIRETTORE GENERALE	COMANDO DI P.M. BASSA ROMAGNA	PRESIDIO LOCALE ALFONSINE	GAIANI STEFANO	C	C2	Istruttore di Vigilanza	
DIRETTORE GENERALE	COMANDO DI P.M. BASSA ROMAGNA	PRESIDIO LOCALE ALFONSINE	MARTELLI LUIGI	C	C2	Istruttore di Vigilanza	
DIRETTORE GENERALE	COMANDO DI P.M. BASSA ROMAGNA	PRESIDIO LOCALE ALFONSINE	MORANO GIUSEPPINA	C	C1	Istruttore di Vigilanza	
DIRETTORE GENERALE	COMANDO DI P.M. BASSA ROMAGNA	PRESIDIO LOCALE ALFONSINE	TAMBURINI MAURO	C	C2	Istruttore di Vigilanza	
DIRETTORE GENERALE	COMANDO DI P.M. BASSA ROMAGNA	PRESIDIO LOCALE ALFONSINE	TAVALAZZI MAURO	C	C4	Istruttore di Vigilanza	
DIRETTORE GENERALE	COMANDO DI P.M. BASSA ROMAGNA	PRESIDIO LOCALE BAGNACAVALLO	CASADIO PAOLO	D1	D3	Istruttore Direttivo di Vigilanza	Responsabile di presidio utilizzata al 50% al Presidio Locale di Bagnacavallo e al 50% al Presidio Locale di Fusignano
DIRETTORE GENERALE	COMANDO DI P.M. BASSA ROMAGNA	PRESIDIO LOCALE BAGNACAVALLO	BANDINI GIANNA	C	C1	Istruttore di Vigilanza	
DIRETTORE GENERALE	COMANDO DI P.M. BASSA ROMAGNA	PRESIDIO LOCALE BAGNACAVALLO	BORSARI GIORGIA	C	C1	Istruttore di Vigilanza	
DIRETTORE GENERALE	COMANDO DI P.M. BASSA ROMAGNA	PRESIDIO LOCALE BAGNACAVALLO	FERRARO DOMENICO	C	C4	Istruttore di Vigilanza	
DIRETTORE GENERALE	COMANDO DI P.M. BASSA ROMAGNA	PRESIDIO LOCALE BAGNACAVALLO	LACCHINI ANTONELLA	C	C1	Istruttore di Vigilanza	
DIRETTORE GENERALE	COMANDO DI P.M. BASSA ROMAGNA	PRESIDIO LOCALE BAGNACAVALLO	MASSARI UMBERTO	C	C1	Istruttore di Vigilanza	
DIRETTORE GENERALE	COMANDO DI P.M. BASSA ROMAGNA	PRESIDIO LOCALE BAGNACAVALLO	MAZZONI GIORGIO	C	C1	Istruttore di Vigilanza	
DIRETTORE GENERALE	COMANDO DI P.M. BASSA ROMAGNA	PRESIDIO LOCALE BAGNACAVALLO	MINGUZZI DAVID	C	C2	Istruttore di Vigilanza	
DIRETTORE GENERALE	COMANDO DI P.M. BASSA ROMAGNA	PRESIDIO LOCALE CONSELICE	FREDDI LETIZIA	D1	D2	Istruttore Direttivo di Vigilanza	Responsabile di presidio e responsabile dell'Ufficio Segreteria
DIRETTORE GENERALE	COMANDO DI P.M. BASSA ROMAGNA	PRESIDIO LOCALE CONSELICE	DEL NERO DAVID	C	C1	Istruttore di Vigilanza	Dipendente utilizzato al 50% al Presidio Locale Conselice e al 50% al Presidio Locale Massa Lombarda
DIRETTORE GENERALE	COMANDO DI P.M. BASSA ROMAGNA	PRESIDIO LOCALE CONSELICE	GALEONE TOMMASO	C	C1	Istruttore di Vigilanza	
DIRETTORE GENERALE	COMANDO DI P.M. BASSA ROMAGNA	PRESIDIO LOCALE CONSELICE	MAIANI MARCO	C	C1	Istruttore di Vigilanza	
DIRETTORE GENERALE	COMANDO DI P.M. BASSA ROMAGNA	PRESIDIO LOCALE CONSELICE	MORELLI ELISA	C	C1	Istruttore di Vigilanza	
DIRETTORE GENERALE	COMANDO DI P.M. BASSA ROMAGNA	PRESIDIO LOCALE CONSELICE	VICCHI SOFIA	C	C1	Istruttore di Vigilanza	
DIRETTORE GENERALE	COMANDO DI P.M. BASSA ROMAGNA	PRESIDIO LOCALE FUSIGNANO	CASADIO PAOLO	D1	D3	Istruttore Direttivo Specialista di Vigilanza	Responsabile di presidio utilizzata al 50% al Presidio Locale di Bagnacavallo e al 50% al Presidio Locale di Fusignano

ASSEGNAZIONE DIPENDENTI
Piano di utilizzo Unione dei Comuni della Bassa Romagna 26/05/2018

STRUTTURA DI APPARTENENZA		SERVIZIO	COGNOME E NOME	CAT. GIU.	POS. EC.	PROFILO PROF.	% DI UTILIZZO DIPENDENTE
DIRETTORE GENERALE	COMANDO DI P.M. BASSA ROMAGNA	PRESIDIO LOCALE FUSIGNANO	CAPOGROSSO VITTORIA	D1	D1	Istruttore Direttivo di Vigilanza	
DIRETTORE GENERALE	COMANDO DI P.M. BASSA ROMAGNA	PRESIDIO LOCALE FUSIGNANO	ALBERICO CARLO	C	C3	Istruttore di Vigilanza	
DIRETTORE GENERALE	COMANDO DI P.M. BASSA ROMAGNA	PRESIDIO LOCALE FUSIGNANO	CARNEVALE ANTONINO	C	C1	Istruttore di Vigilanza	
DIRETTORE GENERALE	COMANDO DI P.M. BASSA ROMAGNA	PRESIDIO LOCALE FUSIGNANO	SANTINELLI GLORIA	C	C1	Istruttore di Vigilanza	
DIRETTORE GENERALE	COMANDO DI P.M. BASSA ROMAGNA	PRESIDIO LOCALE MASSA LOMBARDA	POLLINI SANTE	D1	D1	Istruttore Direttivo di Vigilanza	Responsabile di presidio
DIRETTORE GENERALE	COMANDO DI P.M. BASSA ROMAGNA	PRESIDIO LOCALE MASSA LOMBARDA	BONGIORNO LUCA	C	C1	Istruttore di Vigilanza	
DIRETTORE GENERALE	COMANDO DI P.M. BASSA ROMAGNA	PRESIDIO LOCALE MASSA LOMBARDA	CAVALLO CHIARA	C	C1	Istruttore di Vigilanza	
DIRETTORE GENERALE	COMANDO DI P.M. BASSA ROMAGNA	PRESIDIO LOCALE MASSA LOMBARDA	DEL NERO DAVID	C	C1	Istruttore di Vigilanza	Dipendente utilizzato al 50% al Presidio Locale Conselice e al 50% al Presidio Locale Massa Lombarda
DIRETTORE GENERALE	COMANDO DI P.M. BASSA ROMAGNA	PRESIDIO LOCALE MASSA LOMBARDA	VENIERI VENIERO	C	C4	Istruttore di Vigilanza	
DIRETTORE GENERALE	COMANDO DI P.M. BASSA ROMAGNA	PRESIDIO LOCALE LUGO, BAGNARA DI ROMAGNA E SANT'AGATA SUL SANTERNO	PASI GRETA	D1	D1	Istruttore Direttivo di Vigilanza	Responsabile di presidio utilizzata al 50% al Presidio Locale di Cotignola e al 50% al Presidio Locale Lugo, Sant'Agata e Bagnara
DIRETTORE GENERALE	COMANDO DI P.M. BASSA ROMAGNA	PRESIDIO LOCALE LUGO, BAGNARA DI ROMAGNA E SANT'AGATA SUL SANTERNO	ANTEGHINI ROBERTA	C	C4	Istruttore di Vigilanza	
DIRETTORE GENERALE	COMANDO DI P.M. BASSA ROMAGNA	PRESIDIO LOCALE LUGO, BAGNARA DI ROMAGNA E SANT'AGATA SUL SANTERNO	BOLOGNA ALBERTO	C	C4	Istruttore di Vigilanza	
DIRETTORE GENERALE	COMANDO DI P.M. BASSA ROMAGNA	PRESIDIO LOCALE LUGO, BAGNARA DI ROMAGNA E SANT'AGATA SUL SANTERNO	CARPI ENRICO	C	C1	Istruttore di Vigilanza	
DIRETTORE GENERALE	COMANDO DI P.M. BASSA ROMAGNA	PRESIDIO LOCALE LUGO, BAGNARA DI ROMAGNA E SANT'AGATA SUL SANTERNO	DALL'OSSO STEFANIA	C	C4	Istruttore di Vigilanza	
DIRETTORE GENERALE	COMANDO DI P.M. BASSA ROMAGNA	PRESIDIO LOCALE LUGO, BAGNARA DI ROMAGNA E SANT'AGATA SUL SANTERNO	DEDA SOLDIAN	C	C1	Istruttore di Vigilanza	
DIRETTORE GENERALE	COMANDO DI P.M. BASSA ROMAGNA	PRESIDIO LOCALE LUGO, BAGNARA DI ROMAGNA E SANT'AGATA SUL SANTERNO	FERRONI ANTONIO	C	C2	Istruttore di Vigilanza	
DIRETTORE GENERALE	COMANDO DI P.M. BASSA ROMAGNA	PRESIDIO LOCALE LUGO, BAGNARA DI ROMAGNA E SANT'AGATA SUL SANTERNO	GULLETTA ANDREA	C	C1	Istruttore di Vigilanza	
DIRETTORE GENERALE	COMANDO DI P.M. BASSA ROMAGNA	PRESIDIO LOCALE LUGO, BAGNARA DI ROMAGNA E SANT'AGATA SUL SANTERNO	LAMA ROSA MARIA	C	C5	Istruttore di Vigilanza	

ASSEGNAZIONE DIPENDENTI
Piano di utilizzo Unione dei Comuni della Bassa Romagna 26/05/2018

STRUTTURA DI APPARTENENZA		SERVIZIO	COGNOME E NOME	CAT. GIU.	POS. EC.	PROFILO PROF.	% DI UTILIZZO DIPENDENTE
DIRETTORE GENERALE	COMANDO DI P.M. BASSA ROMAGNA	PRESIDIO LOCALE LUGO, BAGNARA DI ROMAGNA E SANT'AGATA SUL SANTERNO	MAZZOLANI RICCARDO	C	C2	Istruttore di Vigilanza	
DIRETTORE GENERALE	COMANDO DI P.M. BASSA ROMAGNA	PRESIDIO LOCALE LUGO, BAGNARA DI ROMAGNA E SANT'AGATA SUL SANTERNO	MESSINA PIETRO	C	C1	Istruttore di Vigilanza	
DIRETTORE GENERALE	COMANDO DI P.M. BASSA ROMAGNA	PRESIDIO LOCALE LUGO, BAGNARA DI ROMAGNA E SANT'AGATA SUL SANTERNO	MORETTI GIUSEPPE	C	C1	Istruttore di Vigilanza	
DIRETTORE GENERALE	COMANDO DI P.M. BASSA ROMAGNA	PRESIDIO LOCALE LUGO, BAGNARA DI ROMAGNA E SANT'AGATA SUL SANTERNO	PATIERNO ANDREA	C	C1	Istruttore di Vigilanza	
DIRETTORE GENERALE	COMANDO DI P.M. BASSA ROMAGNA	PRESIDIO LOCALE LUGO, BAGNARA DI ROMAGNA E SANT'AGATA SUL SANTERNO	PILES LUCA	C	C1	Istruttore di Vigilanza	
DIRETTORE GENERALE	COMANDO DI P.M. BASSA ROMAGNA	PRESIDIO LOCALE LUGO, BAGNARA DI ROMAGNA E SANT'AGATA SUL SANTERNO	TOSCHI ALBERTO	C	C5	Istruttore di Vigilanza	
DIRETTORE GENERALE	COMANDO DI P.M. BASSA ROMAGNA	PRESIDIO LOCALE COTIGNOLA	PASI GRETA	D1	D1	Istruttore Direttivo di Vigilanza	Responsabile di presidio utilizzata al 50% al Presidio Locale di Cotignola e al 50% al Presidio Locale Lugo, Sant'Agata e Bagnara
DIRETTORE GENERALE	COMANDO DI P.M. BASSA ROMAGNA	PRESIDIO LOCALE COTIGNOLA	FOSCHINI ANDREA	C	C3	Istruttore di Vigilanza	Dipendente utilizzato al 50% al Presidio Locale Cotignola e al 50% in staff al Comandante
DIRETTORE GENERALE	COMANDO DI P.M. BASSA ROMAGNA	PRESIDIO LOCALE COTIGNOLA	ORIOLI CRISTINA	C	C3	Istruttore di Vigilanza	
AREA SERVIZI GENERALI			MORDENTI MARCO			Direttore Generale	
AREA SERVIZI GENERALI		SERVIZIO PROTOCOLLO E ARCHIVIO	DEL GIACCO FRANCESCA	D1	D2	Istruttore Direttivo Amministrativo	Dipendente incaricato di P.O.
AREA SERVIZI GENERALI		SERVIZIO PROTOCOLLO E ARCHIVIO	RANDI ELENA	C	C3	Istruttore Amministrativo	Dipendente con contratto part-time
AREA SERVIZI GENERALI		SERVIZIO PROTOCOLLO E ARCHIVIO	SAVINI ANDREA	C	C1	Istruttore Amministrativo	
AREA SERVIZI GENERALI		SERVIZIO PROTOCOLLO E ARCHIVIO	MARZARI MASSIMO	B3	B5	Collaboratore Professionale addetto alla Registrazione Dati	
AREA SERVIZI GENERALI		SERVIZIO PROTOCOLLO E ARCHIVIO	GENNARI ANNA	B1	B5	Esecutore Addetto ai Servizi Generali	
AREA SERVIZI GENERALI		SERVIZIO PROTOCOLLO E ARCHIVIO	BABINI ELSA	B1	B4	Esecutore Amministrativo	
AREA SERVIZI GENERALI		SERVIZIO PROTOCOLLO E ARCHIVIO	BATTISTONI LORETTA	B1	B5	Esecutore Amministrativo	
AREA SERVIZI GENERALI		SERVIZIO APPALTI E CONTRATTI	BIFFI ELIDE	D1	D4	Istruttore Direttivo Amministrativo	Dipendente incaricata di P.O. (dal 01.07.2017)

ASSEGNAZIONE DIPENDENTI
Piano di utilizzo Unione dei Comuni della Bassa Romagna 26/05/2018

STRUTTURA DI APPARTENENZA		SERVIZIO	COGNOME E NOME	CAT. GIU.	POS. EC.	PROFILO PROF.	% DI UTILIZZO DIPENDENTE
AREA SERVIZI GENERALI		SERVIZIO APPALTI E CONTRATTI	CENNI GIANCARLA	D3	D5	Funzionario Amministrativo	Dipendente incaricata di P.O. (fino al 30.06.2017)
AREA SERVIZI GENERALI		SERVIZIO APPALTI E CONTRATTI	CHIERICO MARIA LUCIA	C	C2	Istruttore Amministrativo	
AREA SERVIZI GENERALI		SERVIZIO APPALTI E CONTRATTI	MENGOZZI DEBORA	C	C2	Istruttore Amministrativo	
AREA SERVIZI GENERALI		SERVIZIO APPALTI E CONTRATTI	PASOTTI OLESIA	C	C1	Istruttore Amministrativo	
AREA SERVIZI GENERALI		SERVIZIO APPALTI E CONTRATTI	POGGI PALMA ROSA	C	C4	Istruttore Amministrativo	
AREA SERVIZI GENERALI		SERVIZIO SEGRETERIA GENERALE	GORINI ANDREA	D3	D6	Funzionario Amministrativo	Dipendente incaricato di P.O. Servizio Segreteria Generale e Vice-Segretario Comune di Lugo.
AREA SERVIZI GENERALI		SERVIZIO SEGRETERIA GENERALE	RICCI RITA	D1	D1	Istruttore Direttivo Amministrativo	Dipendente utilizzata al 50% al Servizio Segreteria Generale e al 50% all'Ufficio Europa e Marketing
AREA SERVIZI GENERALI		SERVIZIO SEGRETERIA GENERALE	BERTINI ANNA MARIA	C	C4	Istruttore Amministrativo	
AREA SERVIZI GENERALI		SERVIZIO SEGRETERIA GENERALE	PONSEGGI DANIELA	C	C5	Istruttore Amministrativo	
AREA SERVIZI GENERALI		SERVIZIO SEGRETERIA GENERALE	RICCI NICOLETTA	C	C2	Istruttore Amministrativo	
AREA SERVIZI FINANZIARI			GARELLI DANIELE	DIR	DIR	Dirigente Economico	Dirigente di Area
AREA SERVIZI FINANZIARI	SETTORE ENTRATE COMUNALI		ZAMMARCHI STEFANIA	DIR	DIR	Dirigente Economico	Responsabile di settore
AREA SERVIZI FINANZIARI	SETTORE ENTRATE COMUNALI		BACCHI FRANCESCA	C	C2	Istruttore Amministrativo	
AREA SERVIZI FINANZIARI	SETTORE ENTRATE COMUNALI		BALDINO ANTONELLA	C	C5	Istruttore Amministrativo	
AREA SERVIZI FINANZIARI	SETTORE ENTRATE COMUNALI		CAPRA PATRIZIA	C	C2	Istruttore Amministrativo	
AREA SERVIZI FINANZIARI	SETTORE ENTRATE COMUNALI		DAL BORGIO VANIA	C	C4	Istruttore Amministrativo	
AREA SERVIZI FINANZIARI	SETTORE ENTRATE COMUNALI		DI LORENZO ROSA	C	C2	Istruttore Amministrativo	
AREA SERVIZI FINANZIARI	SETTORE ENTRATE COMUNALI		FABBRI ROBERTA	C	C5	Istruttore Amministrativo	
AREA SERVIZI FINANZIARI	SETTORE ENTRATE COMUNALI		FOIETTA LORETTA	C	C5	Istruttore Amministrativo	
AREA SERVIZI FINANZIARI	SETTORE ENTRATE COMUNALI		GALEATI ISABELLA	C	C4	Istruttore Amministrativo	Dipendente con contratto part-time
AREA SERVIZI FINANZIARI	SETTORE ENTRATE COMUNALI		GUERRINI GLORIANA	C	C4	Istruttore Amministrativo	

ASSEGNAZIONE DIPENDENTI
Piano di utilizzo Unione dei Comuni della Bassa Romagna 26/05/2018

STRUTTURA DI APPARTENENZA		SERVIZIO	COGNOME E NOME	CAT. GIU.	POS. EC.	PROFILO PROF.	% DI UTILIZZO DIPENDENTE
AREA SERVIZI FINANZIARI	SETTORE ENTRATE COMUNALI		MARCHETTI CHINZICA	C	C2	Istruttore Amministrativo	
AREA SERVIZI FINANZIARI	SETTORE ENTRATE COMUNALI		MARESCOTTI SILVIA	C	C2	Istruttore Amministrativo	
AREA SERVIZI FINANZIARI	SETTORE ENTRATE COMUNALI		MORELLI CECILIA	C	C3	Istruttore Amministrativo	
AREA SERVIZI FINANZIARI	SETTORE ENTRATE COMUNALI		MORELLI LUCIANO	C	C4	Istruttore Amministrativo	
AREA SERVIZI FINANZIARI	SETTORE ENTRATE COMUNALI		PAGANI SANTA	C	C2	Istruttore Amministrativo	
AREA SERVIZI FINANZIARI	SETTORE ENTRATE COMUNALI		ROMANI MARIA CLEDES	C	C2	Istruttore Amministrativo	
AREA SERVIZI FINANZIARI	SETTORE ENTRATE COMUNALI		SIBONI CINZIA	C	C2	Istruttore Amministrativo	
AREA SERVIZI FINANZIARI	SETTORE ENTRATE COMUNALI		SIMONETTI SUSANNA MARIA	C	C2	Istruttore Amministrativo	
AREA SERVIZI FINANZIARI	SETTORE ENTRATE COMUNALI		PEZZI VALERIA	C	C4	Istruttore Amministrativo	
AREA SERVIZI FINANZIARI	SETTORE ENTRATE COMUNALI		ZINI GIANNA	C	C2	Istruttore Amministrativo	
AREA SERVIZI FINANZIARI	SETTORE ENTRATE COMUNALI		CALDERONI GIANFRANCO	B1	B6	Esecutore Amministrativo	
AREA SERVIZI FINANZIARI	SETTORE ENTRATE COMUNALI		NATI FRANCO	B1	B3	Esecutore Amministrativo a tempo parziale	Dipendente che copre un posto part-time
AREA SERVIZI FINANZIARI	SETTORE ENTRATE COMUNALI	SERVIZIO CONTENZIOSO E ACCERTAMENTO TRIBUTI	BAMBIERI ROBERTO	D3	D5	Funzionario Amministrativo	Dipendente incaricato di P.O.
AREA SERVIZI FINANZIARI	SETTORE ENTRATE COMUNALI	SERVIZIO AMMINISTRATIVO E GESTIONE ORDINARIA TRIBUTI	VECCHI VANDA	D1	D4	Istruttore Direttivo Amministrativo	Dipendente incaricata di P.O.
AREA SERVIZI FINANZIARI	SETTORE RAGIONERIA		GARELLI DANIELE	DIR	DIR	Dirigente Economico	Responsabile di settore
AREA SERVIZI FINANZIARI	SETTORE RAGIONERIA		FONTANELLI MONICA	D1	D5	Istruttore Direttivo Contabile	Dipendente utilizzata alla linea di attività Lavorazione atti e supporto alle gestioni non espressamente individuate (nucleo)
AREA SERVIZI FINANZIARI	SETTORE RAGIONERIA		RAVAGLI MARCO	C	C3	Istruttore Amministrativo	Dipendente utilizzata alla linea di attività Gestione della spesa - mandati
AREA SERVIZI FINANZIARI	SETTORE RAGIONERIA		RIGHI VALERIA	D1	D1	Istruttore Direttivo Contabile	
AREA SERVIZI FINANZIARI	SETTORE RAGIONERIA		FAROLFI GIOVANNA	D1	D1	Istruttore Direttivo Esperto Contabile	
AREA SERVIZI FINANZIARI	SETTORE RAGIONERIA		NORDI FRANCESCA	D1	D1	Istruttore Direttivo Esperto Contabile	
AREA SERVIZI FINANZIARI	SETTORE RAGIONERIA		NATALI ANNA CHIARA	C	C1	Istruttore Contabile	

ASSEGNAZIONE DIPENDENTI
Piano di utilizzo Unione dei Comuni della Bassa Romagna 26/05/2018

STRUTTURA DI APPARTENENZA		SERVIZIO	COGNOME E NOME	CAT. GIU.	POS. EC.	PROFILO PROF.	% DI UTILIZZO DIPENDENTE
AREA SERVIZI FINANZIARI	SETTORE RAGIONERIA	SERVIZIO U.T. ALFONSINE E COTIGNOLA	MANZONI MARIA RITA	D3	D5	Funziario Economico	Dipendente incaricata di P.O. Responsabile della linea di attività Gestione Adempimenti extra bilancio e coordinamento interno
AREA SERVIZI FINANZIARI	SETTORE RAGIONERIA	SERVIZIO U.T. ALFONSINE E COTIGNOLA	MASSARI DELIA	C	C2	Istruttore Amministrativo	Dipendente utilizzata alla linea di attività Gestione delle entrate - reversali
AREA SERVIZI FINANZIARI	SETTORE RAGIONERIA	SERVIZIO U.T. ALFONSINE E COTIGNOLA	CORTESI ANNARITA	C	C3	Istruttore Amministrativo	Dipendente con contratto part-time (fino al 28.02.2019). Dipendente utilizzata alla linea di attività Gestione delle fatture in uscita - fatture attive, gestione IVA - IRAP - Adempimenti fiscali - Partecipate
AREA SERVIZI FINANZIARI	SETTORE RAGIONERIA	SERVIZIO U.T. ALFONSINE E COTIGNOLA	GUIDI SIMONETTA	B3	B7	Collaboratore Prof. Addetto registrazione dati	Dipendente con contratto part-time. Dipendente utilizzata alla linea di attività Lavorazione atti e supporto alle gestioni non espressamente individuate (nucleo)
AREA SERVIZI FINANZIARI	SETTORE RAGIONERIA	SERVIZIO U.T. ALFONSINE E COTIGNOLA	CECCHETTI SILVIA	B3	B5	Collaboratore Prof. Addetto registrazione dati	Dipendente utilizzata alla linea di attività Gestione del Personale e Assicurazioni
AREA SERVIZI FINANZIARI	SETTORE RAGIONERIA	SERVIZIO U.T. BAGNACAVALLO	TAMBURINI FABRIZIA	D1	D5	Istruttore Direttivo Contabile	Dipendente utilizzata alla linea di attività Lavorazione atti e supporto alle gestioni non espressamente individuate (nucleo)
AREA SERVIZI FINANZIARI	SETTORE RAGIONERIA	SERVIZIO U.T. BAGNACAVALLO	BERTI DANIELA	C	C5	Istruttore Amministrativo	Dipendente utilizzata alla linea di attività Gestione delle fatture in entrata
AREA SERVIZI FINANZIARI	SETTORE RAGIONERIA	SERVIZIO U.T. BAGNACAVALLO	GUIDI CRISTINA	C	C4	Istruttore Amministrativo	Dipendente utilizzata alla linea di attività Gestione delle entrate - reversali
AREA SERVIZI FINANZIARI	SETTORE RAGIONERIA	SERVIZIO U.T. BAGNARA DI ROMAGNA	DAL BOSCO VILMA	D1	D6	Istruttore Direttivo Contabile	Dipendente incaricata di P.O. utilizzata al 75% Sett.Finanziario-Servizio U.T. Bagnara di Romagna e al 25% Sett.Servizi Educativi-Staff dei Referenti Territoriali
AREA SERVIZI FINANZIARI	SETTORE RAGIONERIA	SERVIZIO U.T. CONSELICE	GRALDI MONICA	D3	D4	Funziario Economico	Dipendente incaricata di P.O. Responsabile della linea di attività Gestione del Personale e Assicurazioni
AREA SERVIZI FINANZIARI	SETTORE RAGIONERIA	SERVIZIO U.T. FUSIGNANO	TAMPIERI LUCA	D1	D1	Istruttore Direttivo Contabile	Dipendente incaricato di P.O. Responsabile delle linea di attività Gestione delle fatture in uscita - fatture attive, gestione IVA - IRAP - Adempimenti fiscali - Partecipate
AREA SERVIZI FINANZIARI	SETTORE RAGIONERIA	SERVIZIO U.T. FUSIGNANO	ESPOSITO GIOVANNA	C	C4	Istruttore Amministrativo	Dipendente utilizzata alla linea di attività Gestione delle fatture in entrata
AREA SERVIZI FINANZIARI	SETTORE RAGIONERIA	SERVIZIO U.T. FUSIGNANO	BALLARO' BRIGIDA	C	C4	Istruttore Amministrativo	Dipendente utilizzata alla linea di attività Gestione della spesa - mandati

ASSEGNAZIONE DIPENDENTI
Piano di utilizzo Unione dei Comuni della Bassa Romagna 26/05/2018

STRUTTURA DI APPARTENENZA		SERVIZIO	COGNOME E NOME	CAT. GIU.	POS. EC.	PROFILO PROF.	% DI UTILIZZO DIPENDENTE
AREA SERVIZI FINANZIARI	SETTORE RAGIONERIA	SERVIZIO U.T. LUGO E UNIONE	CARAVITA ALESSANDRO	D3	D6	Funziario Economico	Dipendente incaricato di P.O. e Vice-Capo Settore. Responsabile della linea di attività Progetti di Sviluppo; Gestione delle fatture in entrata; Gestione della spesa - mandati; Gestione delle entrate - reversali; Lavorazione atti e supporto alle gestioni non espressamente individuate (nucleo).
AREA SERVIZI FINANZIARI	SETTORE RAGIONERIA	SERVIZIO U.T. LUGO E UNIONE	BALDISSERRI GRAZIELLA	C	C5	Istruttore Amministrativo	Dipendente utilizzata alla linea di attività Gestione delle fatture in entrata
AREA SERVIZI FINANZIARI	SETTORE RAGIONERIA	SERVIZIO U.T. LUGO E UNIONE	DALPOZZO FLAVIANA	C	C5	Istruttore Amministrativo	Dipendente utilizzata alla linea di attività Gestione della spesa - mandati
AREA SERVIZI FINANZIARI	SETTORE RAGIONERIA	SERVIZIO U.T. LUGO E UNIONE	RANI BRUNELLA	C	C5	Istruttore Amministrativo	Dipendente utilizzata alla linea di attività Gestione delle entrate - reversali
AREA SERVIZI FINANZIARI	SETTORE RAGIONERIA	SERVIZIO U.T. MASSA LOMBARDA E SANT'AGATA SUL SANTERNO	PONDI ILARIA	D3	D4	Funziario Economico	Dipendente incaricata di P.O. Utilizzata al 50% al Servizio U.T. Massa Lombarda e S.Agata sul Santerno e al 50% al Servizio Controllo di Gestione e Strategico
AREA SERVIZI FINANZIARI	SETTORE RAGIONERIA	SERVIZIO U.T. MASSA LOMBARDA E SANT'AGATA SUL SANTERNO	FONTANA VALERIA	D1	D3	Istruttore Direttivo Contabile	Dipendente utilizzata alla linea di attività Lavorazione atti e supporto alle gestioni non espressamente individuate (nucleo)
AREA SERVIZI FINANZIARI	SETTORE RAGIONERIA	SERVIZIO ECONOMATO E ACQUISTI	MANENTI MARISA	D3	D6	Funziario Amministrativo	Dipendente incaricata di P.O.
AREA SERVIZI FINANZIARI	SETTORE RAGIONERIA	SERVIZIO ECONOMATO E ACQUISTI	ANCARANI LUISA	C	C5	Istruttore Amministrativo	
AREA SERVIZI FINANZIARI	SETTORE RAGIONERIA	SERVIZIO ECONOMATO E ACQUISTI	BANDINI TIZIANA	C	C5	Istruttore Amministrativo	
AREA SERVIZI FINANZIARI	SETTORE RAGIONERIA	SERVIZIO ECONOMATO E ACQUISTI	NERI ALESSANDRA	C	C4	Istruttore Amministrativo	
AREA SERVIZI FINANZIARI	SETTORE RAGIONERIA	SERVIZIO ECONOMATO E ACQUISTI	DALLA CASA EURO	B3	B6	Collaboratore Professionale Autista Scuolabus	Dipendente utilizzato per 22:30 ore settimanali al Servizio Nidi e Scuole Infanzia - Trasporto Scolastico (62,50%) e per 13:30 ore settimanali al Servizio Acquisti (37,50%)
AREA SERVIZI FINANZIARI	SETTORE RAGIONERIA	SERVIZIO ECONOMATO E ACQUISTI	DOSI FABIANA	B1	B5	Esecutore Amministrativo	
AREA SERVIZI FINANZIARI	SETTORE RAGIONERIA	SERVIZIO AMMINISTRAZIONE DEL PERSONALE	MARTINI MARIA GIOVANNA	D1	D3	Istruttore Direttivo Amministrativo	Dipendente incaricata di P.O.
AREA SERVIZI FINANZIARI	SETTORE RAGIONERIA	SERVIZIO AMMINISTRAZIONE DEL PERSONALE	CAPPA SANTINA	C	C5	Istruttore Amministrativo	
AREA SERVIZI FINANZIARI	SETTORE RAGIONERIA	SERVIZIO AMMINISTRAZIONE DEL PERSONALE	FORBICINI ANDREA	C	C4	Istruttore Amministrativo	
AREA SERVIZI FINANZIARI	SETTORE RAGIONERIA	SERVIZIO AMMINISTRAZIONE DEL PERSONALE	GUALTIERI ROBERTA	C	C1	Istruttore Amministrativo	

ASSEGNAZIONE DIPENDENTI
Piano di utilizzo Unione dei Comuni della Bassa Romagna 26/05/2018

STRUTTURA DI APPARTENENZA		SERVIZIO	COGNOME E NOME	CAT. GIU.	POS. EC.	PROFILO PROF.	% DI UTILIZZO DIPENDENTE
AREA SERVIZI FINANZIARI	SETTORE RAGIONERIA	SERVIZIO AMMINISTRAZIONE DEL PERSONALE	LANCONELLI VALERIA	C	C5	Istruttore Amministrativo	
AREA SERVIZI FINANZIARI	SETTORE RAGIONERIA	SERVIZIO AMMINISTRAZIONE DEL PERSONALE	PIAZZA ANNA	C	C3	Istruttore Amministrativo	
AREA SERVIZI FINANZIARI	SETTORE RAGIONERIA	SERVIZIO ASSOCIATO PENSIONI	BARONCINI LUIGI	D1	D5	Istruttore Direttivo Amministrativo	Dipendente incaricata di P.O.
AREA ECONOMIA E TERRITORIO			MORDENTI MARCO			Direttore Generale	
AREA ECONOMIA E TERRITORIO			FACONDINI GILBERTO	DIR	DIR	Dirigente Specialista in Pianificazione Territoriale/ Urbanistica e Ambientale	Dirigente a T.D. art.110, co.2 D.Lgs.267/00
AREA ECONOMIA E TERRITORIO		COORDINAMENTO SERVIZI TECNICI	PIRONI FULVIO	D3	D5	Funzionario Tecnico	Dipendente incaricato di P.O. Comandato al 99% alla Gestione Associata LL.PP. dei Comuni di Alfonsine, Cotignola e Fusignano
AREA ECONOMIA E TERRITORIO		COORDINAMENTO SERVIZI TECNICI	MINGHINI FABIO	D3	D4	Funzionario Tecnico	Dipendente comandato al 50% al Comune di Bagnacavallo fino al 31.12.2018. Utilizzato al 45% al Servizio Sismica e al 5% al Coordinamento Servizi Tecnici.
AREA ECONOMIA E TERRITORIO		SERVIZIO COORDINAMENTO AMMINISTRATIVO E SPORTELLI, COMUNICAZIONE TERRITORIALE	VESPIGNANI FEDERICO	D1	D2	Istruttore Direttivo Amministrativo	Dipendente incaricato di P.O. utilizzato al 70% al Servizio Sportello Unico per le Attività Produttive (SUAP) e al 30% al Servizio Coordinamento amministrativo e Sportelli, comunicazione territoriale
AREA ECONOMIA E TERRITORIO		SERVIZIO COORDINAMENTO AMMINISTRATIVO E SPORTELLI, COMUNICAZIONE TERRITORIALE	DOSI ALICE	D1	D2	Istruttore Direttivo Amministrativo	Dipendente utilizzata al 75% al Servizio Ambiente e al 25% al Coordinamento amministrativo e sportelli, comunicazione territoriale.
AREA ECONOMIA E TERRITORIO		SERVIZIO COORDINAMENTO AMMINISTRATIVO E SPORTELLI, COMUNICAZIONE TERRITORIALE	GUERRA LEONELLA	D1	D5	Istruttore Direttivo Amministrativo	Dipendente utilizzata al 70% al Servizio sportello Unico per le Attività Produttive (SUAP) e al 30% al Coordinamento amministrativo e sportelli, comunicazione territoriale.
AREA ECONOMIA E TERRITORIO		SERVIZIO COORDINAMENTO AMMINISTRATIVO E SPORTELLI, COMUNICAZIONE TERRITORIALE	BARUZZI LILIANA	C	C1	Istruttore Amministrativo	
AREA ECONOMIA E TERRITORIO		SERVIZIO COORDINAMENTO AMMINISTRATIVO E SPORTELLI, COMUNICAZIONE TERRITORIALE	BELTRAMI ROSARIA	C	C2	Istruttore Amministrativo	
AREA ECONOMIA E TERRITORIO		SERVIZIO COORDINAMENTO AMMINISTRATIVO E SPORTELLI, COMUNICAZIONE TERRITORIALE	RAMBELLI MARISA	C	C3	Istruttore Amministrativo	Dipendente utilizzata al 70% al Servizio sportello Unico per le Attività Produttive (SUAP) e al 30% al Coordinamento amministrativo e sportelli, comunicazione territoriale.

ASSEGNAZIONE DIPENDENTI
Piano di utilizzo Unione dei Comuni della Bassa Romagna 26/05/2018

STRUTTURA DI APPARTENENZA	SERVIZIO	COGNOME E NOME	CAT. GIU.	POS. EC.	PROFILO PROF.	% DI UTILIZZO DIPENDENTE
AREA ECONOMIA E TERRITORIO	SERVIZIO COORDINAMENTO AMMINISTRATIVO E SPORTELLI, COMUNICAZIONE TERRITORIALE	SARDELLI MANUELA	C	C4	Istruttore Amministrativo	
AREA ECONOMIA E TERRITORIO	SERVIZIO COORDINAMENTO AMMINISTRATIVO E SPORTELLI, COMUNICAZIONE TERRITORIALE	TRONCONI SILVIA	C	C4	Istruttore Amministrativo	
AREA ECONOMIA E TERRITORIO	SERVIZIO COORDINAMENTO AMMINISTRATIVO E SPORTELLI, COMUNICAZIONE TERRITORIALE	VERLICCHI MAURA	C	C2	Istruttore Amministrativo	Dipendente utilizzata all'80% al Servizio sportello Unico per le Attività Produttive (SUAP) e al 20% al Coordinamento amministrativo e sportelli, comunicazione territoriale.
AREA ECONOMIA E TERRITORIO	SERVIZIO COORDINAMENTO AMMINISTRATIVO E SPORTELLI, COMUNICAZIONE TERRITORIALE	BERARDI PAOLA	B3	B6	Collaboratore Professionale addetto alla Registrazione Dati	
AREA ECONOMIA E TERRITORIO	SERVIZIO COORDINAMENTO AMMINISTRATIVO E SPORTELLI, COMUNICAZIONE TERRITORIALE	AGOSTINI MARCO	A1	A2	Operatore Qualificato Part-Time	Dipendente con contratto part-time
AREA ECONOMIA E TERRITORIO	SERVIZIO URBANISTICA	MONTANARI GABRIELE	D3	D4	Funzionario Tecnico	Dipendente incaricato di P.O.
AREA ECONOMIA E TERRITORIO	SERVIZIO URBANISTICA	LAMA MIRELLA	D3	D6	Funzionario Tecnico	
AREA ECONOMIA E TERRITORIO	SERVIZIO URBANISTICA	BACCARELLI LUCA	D1	D1	Istruttore Direttivo Tecnico	
AREA ECONOMIA E TERRITORIO	SERVIZIO URBANISTICA	MARRI FEDERICA	D1	D3	Istruttore Direttivo Tecnico	Dipendente utilizzata al 75% al Servizio Edilizia e al 25% al Servizio Urbanistica
AREA ECONOMIA E TERRITORIO	SERVIZIO URBANISTICA	PAGNANI AMBRA	D1	D2	Istruttore Direttivo Tecnico	Dipendente utilizzata al 90% al Servizio Urbanistica e al 10% al Servizio Energia e Mobilità.
AREA ECONOMIA E TERRITORIO	SERVIZIO URBANISTICA	DIDONI SILVIA	C	C5	Istruttore Tecnico	Dipendente comandata al 50% al Comune di Fusignano c/o Gestione Associata LL.PP. dei Comuni di Cotignola, Alfonsine e Fusignano
AREA ECONOMIA E TERRITORIO	SERVIZIO URBANISTICA	PRONI ALESSANDRA	C	C1	Istruttore Tecnico	
AREA ECONOMIA E TERRITORIO	SERVIZIO EDILIZIA	GALANTI VALERIA	D3	D6	Funzionario Tecnico	Dipendente incaricata di P.O. e Vice-Capo Area
AREA ECONOMIA E TERRITORIO	SERVIZIO EDILIZIA	BENGGHI CRISTINA	D3	D3	Funzionario Tecnico	
AREA ECONOMIA E TERRITORIO	SERVIZIO EDILIZIA	CAPANNI SILVANA FRANCESCA	D3	D4	Funzionario Tecnico	
AREA ECONOMIA E TERRITORIO	SERVIZIO EDILIZIA	VENTURI FIORENZO	D3	D4	Funzionario Tecnico	
AREA ECONOMIA E TERRITORIO	SERVIZIO EDILIZIA	FERRETTI MARIA SILVIA	D3	D3	Funzionario Amministrativo	
AREA ECONOMIA E TERRITORIO	SERVIZIO EDILIZIA	MARRI FEDERICA	D1	D3	Istruttore Direttivo Tecnico	Dipendente utilizzata al 75% al Servizio Edilizia e al 25% al Servizio Urbanistica
AREA ECONOMIA E TERRITORIO	SERVIZIO EDILIZIA	MONTI ALDO	D1	D4	Istruttore Direttivo Tecnico	

ASSEGNAZIONE DIPENDENTI
Piano di utilizzo Unione dei Comuni della Bassa Romagna 26/05/2018

STRUTTURA DI APPARTENENZA	SERVIZIO	COGNOME E NOME	CAT. GIU.	POS. EC.	PROFILO PROF.	% DI UTILIZZO DIPENDENTE
AREA ECONOMIA E TERRITORIO	SERVIZIO EDILIZIA	RICCI MACCARINI PAMELA	C	C5	Istruttore Amministrativo	Dipendente con contratto part-time (fino al 31.10.2018)
AREA ECONOMIA E TERRITORIO	SERVIZIO EDILIZIA	BARTOLOTTI EDMONDO	C	C4	Istruttore Tecnico	
AREA ECONOMIA E TERRITORIO	SERVIZIO EDILIZIA	CEVENINI MASSIMO	C	C4	Istruttore Tecnico	
AREA ECONOMIA E TERRITORIO	SERVIZIO EDILIZIA	CHIARINI OLGA	C	C3	Istruttore Tecnico	
AREA ECONOMIA E TERRITORIO	SERVIZIO EDILIZIA	CICCHETTI MARCO	C	C2	Istruttore Tecnico	
AREA ECONOMIA E TERRITORIO	SERVIZIO EDILIZIA	FABBRI CINZIA	C	C4	Istruttore Tecnico	
AREA ECONOMIA E TERRITORIO	SERVIZIO EDILIZIA	FUNARI STEFANIA	C	C4	Istruttore Tecnico	Dipendente con contratto part-time. Dipendente utilizzata al 50% al Servizio Edilizia e al 50% al Servizio Sismica
AREA ECONOMIA E TERRITORIO	SERVIZIO EDILIZIA	MAZZONI BRUNO	C	C5	Istruttore Tecnico	
AREA ECONOMIA E TERRITORIO	SERVIZIO EDILIZIA	STAFFA MARCELLA	C	C3	Istruttore Tecnico	
AREA ECONOMIA E TERRITORIO	SERVIZIO EDILIZIA	ZAMA CESARE	C	C4	Istruttore Tecnico	
AREA ECONOMIA E TERRITORIO	SERVIZIO SISMICA	MINGHINI FABIO	D3	D4	Funzionario Tecnico	Dipendente incaricato di P.O. comandato al 50% al Comune di Bagnacavallo fino al 31.12.2018. Utilizzato al 45% al Servizio Sismica e al 5% al Coordinamento Servizi Tecnici
AREA ECONOMIA E TERRITORIO	SERVIZIO SISMICA	MARTINI SARA	D3	D3	Funzionario Tecnologico	
AREA ECONOMIA E TERRITORIO	SERVIZIO SISMICA	BARBONI CLAUDIA	D1	D3	Istruttore Direttivo Tecnico	
AREA ECONOMIA E TERRITORIO	SERVIZIO SISMICA	FUNARI STEFANIA	C	C4	Istruttore Tecnico	Dipendente con contratto part-time. Dipendente utilizzata al 50% al Servizio Edilizia e al 50% al Servizio Sismica
AREA ECONOMIA E TERRITORIO	SERVIZIO SISMICA	MARESCOTTI MIRKO	C	C4	Istruttore Tecnico	Comandato al 50% al Comune di Massa Lombarda
AREA ECONOMIA E TERRITORIO	SERVIZIO SISMICA	ZAGANELLI ANGELA	C	C3	Istruttore Amministrativo	Dipendente con contratto part-time
AREA ECONOMIA E TERRITORIO	SERVIZIO AMBIENTE	RAVAIOLI STEFANO	D1	D6	Istruttore Direttivo Tecnico	Dipendente incaricato di P.O. sul Servizio Ambiente e sul Servizio Protezione Civile
AREA ECONOMIA E TERRITORIO	SERVIZIO AMBIENTE	DOSI ALICE	D1	D2	Istruttore Direttivo Amministrativo	Dipendente utilizzata al 75% al Servizio Ambiente e al 25% al Coordinamento amministrativo e sportelli, comunicazione territoriale.
AREA ECONOMIA E TERRITORIO	SERVIZIO AMBIENTE	CANTAGALLI LAURA	D1	D2	Istruttore Direttivo Amministrativo	

ASSEGNAZIONE DIPENDENTI
Piano di utilizzo Unione dei Comuni della Bassa Romagna 26/05/2018

STRUTTURA DI APPARTENENZA	SERVIZIO	COGNOME E NOME	CAT. GIU.	POS. EC.	PROFILO PROF.	% DI UTILIZZO DIPENDENTE
AREA ECONOMIA E TERRITORIO	SERVIZIO AMBIENTE	GALLEGATI GIORGIA	C	C2	Istruttore Amministrativo	Dipendente utilizzata al 33,34% Servizio Ambiente, al 33,33% Servizio Igiene, Sanità, Educazione Ambientale e al 33,33% al Servizio Energia e Mobilità
AREA ECONOMIA E TERRITORIO	SERVIZIO ENERGIA E MOBILITA'	DALPIAZ LAURA	D3	D4	Funzionario Tecnico	Dipendente incaricata di P.O.
AREA ECONOMIA E TERRITORIO	SERVIZIO ENERGIA E MOBILITA'	PAGNANI AMBRA	D1	D2	Istruttore Direttivo Tecnico	Dipendente utilizzata al 90% al Servizio Urbanistica e al 10% al Servizio Energia e Mobilità.
AREA ECONOMIA E TERRITORIO	SERVIZIO ENERGIA E MOBILITA'	ZANNONI DANNY	C	C1	Istruttore Tecnico	
AREA ECONOMIA E TERRITORIO	SERVIZIO ENERGIA E MOBILITA'	GALLEGATI GIORGIA	C	C2	Istruttore Amministrativo	Dipendente utilizzata al 33,34% Servizio Ambiente, al 33,33% Servizio Igiene, Sanità, Educazione Ambientale e al 33,33% al Servizio Energia e Mobilità
AREA ECONOMIA E TERRITORIO	SERVIZIO IGIENE, SANITA', EDUCAZIONE AMBIENTALE	GUERRINI SONIA	D1	D4	Istruttore Direttivo Amministrativo	Dipendente incaricata di P.O.
AREA ECONOMIA E TERRITORIO	SERVIZIO IGIENE, SANITA', EDUCAZIONE AMBIENTALE	CAROLI VALENTINA	D1	D1	Istruttore Direttivo Tecnico	
AREA ECONOMIA E TERRITORIO	SERVIZIO IGIENE, SANITA', EDUCAZIONE AMBIENTALE	BULZAMINI SERGIO	C	C2	Istruttore Amministrativo	Comandato al 100% al Comune di Mordano (fino al 15.11.2018)
AREA ECONOMIA E TERRITORIO	SERVIZIO IGIENE, SANITA', EDUCAZIONE AMBIENTALE	GALLEGATI GIORGIA	C	C2	Istruttore Amministrativo	Dipendente utilizzata al 33,34% Servizio Ambiente, al 33,33% Servizio Igiene, Sanità, Educazione Ambientale e al 33,33% al Servizio Energia e Mobilità
AREA ECONOMIA E TERRITORIO	SERVIZIO IGIENE, SANITA', EDUCAZIONE AMBIENTALE	MINGHETTI GABRIELE	C	C3	Istruttore Tecnico	Comandato al 25% al Comune di Alfonsine
AREA ECONOMIA E TERRITORIO	SERVIZIO SPORTELLO UNICO PER LE ATTIVITA' PRODUTTIVE (SUAP)	VESPIGNANI FEDERICO	D1	D2	Istruttore Direttivo Amministrativo	Dipendente incaricato di P.O. utilizzato al 70% al Servizio Sportello Unico per le Attività Produttive (SUAP) e al 30% al Servizio Coordinamento amministrativo e Sportelli, comunicazione territoriale
AREA ECONOMIA E TERRITORIO	SERVIZIO SPORTELLO UNICO PER LE ATTIVITA' PRODUTTIVE (SUAP)	GUERRA LEONELLA	D1	D5	Istruttore Direttivo Amministrativo	Dipendente utilizzata al 70% al Servizio sportello Unico per le Attività Produttive (SUAP) e al 30% al Coordinamento amministrativo e sportelli, comunicazione territoriale.
AREA ECONOMIA E TERRITORIO	SERVIZIO SPORTELLO UNICO PER LE ATTIVITA' PRODUTTIVE (SUAP)	BABINI DAMIANA	C	C4	Istruttore Amministrativo	Dipendente con contratto part-time (fino al 31.12.2018)
AREA ECONOMIA E TERRITORIO	SERVIZIO SPORTELLO UNICO PER LE ATTIVITA' PRODUTTIVE (SUAP)	BARBIERI SILVIA	C	C2	Istruttore Amministrativo	
AREA ECONOMIA E TERRITORIO	SERVIZIO SPORTELLO UNICO PER LE ATTIVITA' PRODUTTIVE (SUAP)	BASIGLI MICHAELA	C	C3	Istruttore Amministrativo	

ASSEGNAZIONE DIPENDENTI
Piano di utilizzo Unione dei Comuni della Bassa Romagna 26/05/2018

STRUTTURA DI APPARTENENZA	SERVIZIO	COGNOME E NOME	CAT. GIU.	POS. EC.	PROFILO PROF.	% DI UTILIZZO DIPENDENTE	
AREA ECONOMIA E TERRITORIO	SERVIZIO SPORTELLINO UNICO PER LE ATTIVITA' PRODUTTIVE (SUAP)	DAMIANO GIANNI	C	C5	Istruttore Amministrativo		
AREA ECONOMIA E TERRITORIO	SERVIZIO SPORTELLINO UNICO PER LE ATTIVITA' PRODUTTIVE (SUAP)	PASINI BELINDA	C	C5	Istruttore Amministrativo		
AREA ECONOMIA E TERRITORIO	SERVIZIO SPORTELLINO UNICO PER LE ATTIVITA' PRODUTTIVE (SUAP)	RAMBELLI ILARIA	C	C5	Istruttore Amministrativo		
AREA ECONOMIA E TERRITORIO	SERVIZIO SPORTELLINO UNICO PER LE ATTIVITA' PRODUTTIVE (SUAP)	RAMBELLI MARISA	C	C3	Istruttore Amministrativo	Dipendente utilizzata al 70% al Servizio sportello Unico per le Attività Produttive (SUAP) e al 30% al Coordinamento amministrativo e sportelli, comunicazione territoriale.	
AREA ECONOMIA E TERRITORIO	SERVIZIO SPORTELLINO UNICO PER LE ATTIVITA' PRODUTTIVE (SUAP)	VERLICCHI MAURA	C	C2	Istruttore Amministrativo	Dipendente utilizzata all'80% al Servizio sportello Unico per le Attività Produttive (SUAP) e al 20% al Coordinamento amministrativo e sportelli, comunicazione territoriale.	
AREA WELFARE		GOLFIERI CARLA	DIR	DIR	Dirigente Amministrativo	Dirigente di Area	
AREA WELFARE	AREA WELFARE	BANDINI VALERIA	C	C1	Istruttore Amministrativo		
AREA WELFARE	AREA WELFARE	FUSARI ROBERTA	C	C2	Istruttore Amministrativo		
AREA WELFARE	AREA WELFARE	LAGHI LISA	C	C1	Istruttore Amministrativo		
AREA WELFARE	AREA WELFARE	BALLIEU MARTINA	C	C1	Istruttore Amministrativo a tempo parziale	Dipendente che copre un posto part-time	
AREA WELFARE	SERVIZIO CASA E POLITICHE ABITATIVE	DALL'OLIO MARGHERITA	D1	D4	Istruttore Direttivo Amministrativo	Responsabile di servizio utilizzata all'80% al Servizio Famiglia e Minori e al 20% al Servizio Casa e Politiche Abitative	
AREA WELFARE	SETTORE SERVIZIO SOCIALE E SOCIO-SANITARIO		GOLFIERI CARLA	DIR	DIR	Dirigente Amministrativo	Responsabile di settore
AREA WELFARE	SETTORE SERVIZIO SOCIALE E SOCIO-SANITARIO	UFFICIO DI STAFF AMMINISTRAZIONE E CONTABILITA'	ANCARANI MARISA	D1	D4	Istruttore Direttivo Amministrativo	Responsabile di servizio Utilizzata al 40% all'Ufficio di Staff Amministrazione e Contabilità, al 40% al Servizio Anziani e Disabili e al 20% al Servizio Vulnerabilità Sociale e Inclusione
AREA WELFARE	SETTORE SERVIZIO SOCIALE E SOCIO-SANITARIO	UFFICIO DI STAFF AMMINISTRAZIONE E CONTABILITA'	POGGIOLINI CHIARA	D1	D4	Istruttore Direttivo Amministrativo	
AREA WELFARE	SETTORE SERVIZIO SOCIALE E SOCIO-SANITARIO	UFFICIO DI STAFF AMMINISTRAZIONE E CONTABILITA'	PAPPALARDO ADONELLA	C	C5	Istruttore Amministrativo	Dipendente con contratto part-time

ASSEGNAZIONE DIPENDENTI
Piano di utilizzo Unione dei Comuni della Bassa Romagna 26/05/2018

STRUTTURA DI APPARTENENZA		SERVIZIO	COGNOME E NOME	CAT. GIU.	POS. EC.	PROFILO PROF.	% DI UTILIZZO DIPENDENTE
AREA WELFARE	SETTORE SERVIZIO SOCIALE E SOCIO-SANITARIO	UFFICIO DI STAFF AMMINISTRAZIONE E CONTABILITA'	TESORIATI VILMA	C	C5	Istruttore Amministrativo	
AREA WELFARE	SETTORE SERVIZIO SOCIALE E SOCIO-SANITARIO	COORDINAMENTO RETE DEGLI SPORTELLI SOCIALI/EDUCATIVI E BACK OFFICE	CALLEGATI ERICA	C	C1	Istruttore Amministrativo	Dipendente utilizzata al 40% al Servizio Interarea Politiche Sociali/ Educative/ Giovani e al 60% al Coordinamento Rete degli Sportelli Sociali/Educativi
AREA WELFARE	SETTORE SERVIZIO SOCIALE E SOCIO-SANITARIO	COORDINAMENTO RETE DEGLI SPORTELLI SOCIALI/EDUCATIVI E BACK OFFICE	MARCHESINI SONIA	C	C5	Istruttore Amministrativo	Dipendente comandata al 10% al Comune di S.Agata dall'01.10.12. Utilizzata al 50% Coordinamento Rete degli Sportelli Sociali/Educativi e al 40% Sett.Servizi Educativi- Staff dei Referenti Territoriali
AREA WELFARE	SETTORE SERVIZIO SOCIALE E SOCIO-SANITARIO	COORDINAMENTO RETE DEGLI SPORTELLI SOCIALI/EDUCATIVI E BACK OFFICE	MERIGHI CLAUDIA	C	C3	Istruttore Amministrativo	Coordinatrice Rete degli Sportelli Sociali/Educativi - Utilizzata al 90% al Coordinamento Rete degli Sportelli Sociali/Educativi. Comandata al 10% al Comune di Massa Lombarda
AREA WELFARE	SETTORE SERVIZIO SOCIALE E SOCIO-SANITARIO	COORDINAMENTO RETE DEGLI SPORTELLI SOCIALI/EDUCATIVI E BACK OFFICE	ROSIGNOLO ANNA	C	C2	Istruttore Amministrativo	Dipendente utilizzata al 60% al Coordinamento Rete degli Sportelli Sociali/Educativi e al 40% al Servizio Nidi e Scuole Infanzia - Trasporto Scolastico
AREA WELFARE	SETTORE SERVIZIO SOCIALE E SOCIO-SANITARIO	COORDINAMENTO RETE DEGLI SPORTELLI SOCIALI/EDUCATIVI E BACK OFFICE	BANDINI PATRIZIA	C	C1	Istruttore Amministrativo	Dipendente utilizzato al 50% al Coordinamento Rete degli Sportelli Sociali/Educativi e al 50% al Servizio Comunicazione Interna/ Esterna, Semplificazione e Accesso alla fruizione dei Servizi
AREA WELFARE	SETTORE SERVIZIO SOCIALE E SOCIO-SANITARIO	COORDINAMENTO RETE DEGLI SPORTELLI SOCIALI/EDUCATIVI E BACK OFFICE	VECCHI SILVA	C	C4	Istruttore Amministrativo	Dipendente utilizzata al 25% al Servizio Nidi e Scuole Infanzia - Trasporto Scolastico e al 65% Coordinamento Rete degli Sportelli Sociali/Educativi
AREA WELFARE	SETTORE SERVIZIO SOCIALE E SOCIO-SANITARIO	COORDINAMENTO RETE DEGLI SPORTELLI SOCIALI/EDUCATIVI E BACK OFFICE	FAROLFI GABRIELLA	B3	B6	Collaboratore Professionale addetto alla Registrazione Dati	Comandata al 20% al Comune di Bagnara di Romagna - Utilizzata al 40% al Coordinamento Rete degli Sportelli Sociali/Educativi e al 40% Sett.Servizi Educativi- Staff dei Referenti Territoriali
AREA WELFARE	SETTORE SERVIZIO SOCIALE E SOCIO-SANITARIO	COORDINAMENTO RETE DEGLI SPORTELLI SOCIALI/EDUCATIVI E BACK OFFICE	SIBONI IRENE	B3	B6	Collaboratore Professionale addetto alla Registrazione Dati	
AREA WELFARE	SETTORE SERVIZIO SOCIALE E SOCIO-SANITARIO	COORDINAMENTO RETE DEGLI SPORTELLI SOCIALI/EDUCATIVI E BACK OFFICE	ZANTA LARA	B3	B3	Collaboratore Professionale addetto alla Registrazione Dati	
AREA WELFARE	SETTORE SERVIZIO SOCIALE E SOCIO-SANITARIO	UFFICIO SERVIZIO SOCIALE PROFESSIONALE	GUERRINI NICOLETTA	D3	D4	Funzionario Assistente Sociale Coordinatore	

ASSEGNAZIONE DIPENDENTI
Piano di utilizzo Unione dei Comuni della Bassa Romagna 26/05/2018

STRUTTURA DI APPARTENENZA		SERVIZIO	COGNOME E NOME	CAT. GIU.	POS. EC.	PROFILO PROF.	% DI UTILIZZO DIPENDENTE
AREA WELFARE	SETTORE SERVIZIO SOCIALE E SOCIO-SANITARIO	UFFICIO SERVIZIO SOCIALE PROFESSIONALE	MEDICI ELEONORA	D3	D6	Funzionario Assistente Sociale Coordinatore	Dipendente con contratto part-time
AREA WELFARE	SETTORE SERVIZIO SOCIALE E SOCIO-SANITARIO	UFFICIO SERVIZIO SOCIALE PROFESSIONALE	BINELLI SIMONE	D1	D2	Istruttore Direttivo Assistente Sociale	
AREA WELFARE	SETTORE SERVIZIO SOCIALE E SOCIO-SANITARIO	UFFICIO SERVIZIO SOCIALE PROFESSIONALE	CAVALLARI AGNESE	D1	D1	Istruttore Direttivo Assistente Sociale	
AREA WELFARE	SETTORE SERVIZIO SOCIALE E SOCIO-SANITARIO	UFFICIO SERVIZIO SOCIALE PROFESSIONALE	MARTINI ELEONORA	D1	D2	Istruttore Direttivo Assistente Sociale	
AREA WELFARE	SETTORE SERVIZIO SOCIALE E SOCIO-SANITARIO	UFFICIO SERVIZIO SOCIALE PROFESSIONALE	QUARANTINI MARILENA	D1	D1	Istruttore Direttivo Assistente Sociale	
AREA WELFARE	SETTORE SERVIZIO SOCIALE E SOCIO-SANITARIO	UFFICIO SERVIZIO SOCIALE PROFESSIONALE	SANTANDREA SILVIA	D1	D2	Istruttore Direttivo Assistente Sociale	
AREA WELFARE	SETTORE SERVIZIO SOCIALE E SOCIO-SANITARIO	UFFICIO SERVIZIO SOCIALE PROFESSIONALE	TONDINI ROBERTA	D1	D2	Istruttore Direttivo Assistente Sociale	
AREA WELFARE	SETTORE SERVIZIO SOCIALE E SOCIO-SANITARIO	UFFICIO SERVIZIO SOCIALE PROFESSIONALE	TURRINI LAURA	D1	D1	Istruttore Direttivo Assistente Sociale	
AREA WELFARE	SETTORE SERVIZIO SOCIALE E SOCIO-SANITARIO	UFFICIO DI PIANO PER L'INTEGRAZIONE SOCIO SANITARIA	ZOLI SILVIA	C	C2	Istruttore Amministrativo	
AREA WELFARE	SETTORE SERVIZIO SOCIALE E SOCIO-SANITARIO	SERVIZIO ANZIANI E DISABILI	ANCARANI MARISA	D1	D4	Istruttore Direttivo Amministrativo	Dipendente incaricata di P.O. Utilizzata al 40% all'Ufficio di Staff Amministrazione e Contabilità, al 40% al Servizio Anziani e Disabili e al 20% al Servizio Vulnerabilità Sociale e Inclusione
AREA WELFARE	SETTORE SERVIZIO SOCIALE E SOCIO-SANITARIO	SERVIZIO ANZIANI E DISABILI	RAFFELLINI ELISABETTA	D3	D4	Funzionario Assistente Sociale Coordinatore	
AREA WELFARE	SETTORE SERVIZIO SOCIALE E SOCIO-SANITARIO	SERVIZIO ANZIANI E DISABILI	BEZZI ALBERTA	C	C4	Istruttore Amministrativo	Dipendente con contratto part-time
AREA WELFARE	SETTORE SERVIZIO SOCIALE E SOCIO-SANITARIO	SERVIZIO FAMIGLIA E MINORI	DALL'OLIO MARGHERITA	D1	D4	Istruttore Direttivo Amministrativo	Dipendente incaricata di P.O. utilizzata all'80% al Servizio Famiglia e Minori e al 20% al Servizio Casa e Politiche Abitative
AREA WELFARE	SETTORE SERVIZIO SOCIALE E SOCIO-SANITARIO	SERVIZIO FAMIGLIA E MINORI	BALLARDINI RAFFAELLA	D3	D4	Funzionario Assistente Sociale Coordinatore	

ASSEGNAZIONE DIPENDENTI
Piano di utilizzo Unione dei Comuni della Bassa Romagna 26/05/2018

STRUTTURA DI APPARTENENZA		SERVIZIO	COGNOME E NOME	CAT. GIU.	POS. EC.	PROFILO PROF.	% DI UTILIZZO DIPENDENTE
AREA WELFARE	SETTORE SERVIZIO SOCIALE E SOCIO-SANITARIO	SERVIZIO VULNERABILITA' SOCIALE ED INCLUSIONE	ANCARANI MARISA	D1	D4	Istruttore Direttivo Amministrativo	Responsabile di servizio Utilizzata al 40% all'Ufficio di Staff Amministrazione e Contabilità, al 40% al Servizio Anziani e Disabili e al 20% al Servizio Vulnerabilità Sociale e Inclusione
AREA WELFARE	SETTORE SERVIZI EDUCATIVI		GOLFIERI CARLA	DIR	DIR	Dirigente Amministrativo	Responsabile di settore
AREA WELFARE	SETTORE SERVIZI EDUCATIVI	STAFF DEI REFERENTI TERRITORIALI	DAL BOSCO VILMA	D1	D6	Istruttore Direttivo Contabile	Responsabile di Servizio utilizzata al 75% Sett.Finanziario-Servizio U.T. Bagnara di Romagna e al 25% Sett.Servizi Educativi-Staff dei Referenti Territoriali
AREA WELFARE	SETTORE SERVIZI EDUCATIVI	STAFF DEI REFERENTI TERRITORIALI	FAROLFI GABRIELLA	B3	B6	Collaboratore Professionale addetto alla Registrazione Dati	Comandata al 20% al Comune di Bagnara di Romagna - Utilizzata al 40% al Coordinamento Rete degli Sportelli Sociali/Educativi e al 40% Sett.Servizi Educativi- Staff dei Referenti Territoriali
AREA WELFARE	SETTORE SERVIZI EDUCATIVI	STAFF DEI REFERENTI TERRITORIALI	MARCHESINI SONIA	C	C5	Istruttore Amministrativo	Dipendente comandata al 10% al Comune di S.Agata dall'01.10.12. Utilizzata al 50% Coordinamento Rete degli Sportelli Sociali/Educativi e al 40% Sett.Servizi Educativi- Staff dei Referenti Territoriali
AREA WELFARE	SETTORE SERVIZI EDUCATIVI	COORDINAMENTO PEDAGOGICO	SANTINELLI CRISTIANA	D1	D2	Istruttore Direttivo Coordinatore Pedagogico	
AREA WELFARE	SETTORE SERVIZI EDUCATIVI	COORDINAMENTO PEDAGOGICO	SARRACINO ERNESTO	D1	D1	Istruttore Direttivo Coordinatore Pedagogico	
AREA WELFARE	SETTORE SERVIZI EDUCATIVI	COORDINAMENTO PEDAGOGICO	SENATORE CARLO ALBERTO	C	C5	Istruttore Culturale	Dipendente utilizzato al 70% al Servizio Interarea Politiche Sociali/ Educative/ Giovani e al 30% Coordinamento Pedagogico
AREA WELFARE	SETTORE SERVIZI EDUCATIVI	SERVIZIO NIDI E SCUOLE DELL'INFANZIA - TRASPORTO SCOLASTICO - Referente Comuni di Bagnacavallo, Fusignano e Cotignola	CORZANI MAURO	D3	D5	Funzionario Amministrativo	Dipendente incaricato di P.O.
AREA WELFARE	SETTORE SERVIZI EDUCATIVI	SERVIZIO NIDI E SCUOLE DELL'INFANZIA - TRASPORTO SCOLASTICO - Referente Comuni di Bagnacavallo, Fusignano e Cotignola	IOFFREDO ROSANNA	D1	D5	Istruttore Direttivo Amministrativo	
AREA WELFARE	SETTORE SERVIZI EDUCATIVI	SERVIZIO NIDI E SCUOLE DELL'INFANZIA - TRASPORTO SCOLASTICO - Referente Comuni di Bagnacavallo, Fusignano e Cotignola	LONGO SANDRA	D1	D3	Istruttore Direttivo Amministrativo	

ASSEGNAZIONE DIPENDENTI
Piano di utilizzo Unione dei Comuni della Bassa Romagna 26/05/2018

STRUTTURA DI APPARTENENZA		SERVIZIO	COGNOME E NOME	CAT. GIU.	POS. EC.	PROFILO PROF.	% DI UTILIZZO DIPENDENTE
AREA WELFARE	SETTORE SERVIZI EDUCATIVI	SERVIZIO NIDI E SCUOLE DELL'INFANZIA - TRASPORTO SCOLASTICO - Referente Comuni di Bagnacavallo, Fusignano e Cotignola	ROSIGNOLO ANNA	C	C2	Istruttore Amministrativo	Dipendente utilizzata al 60% al Coordinamento Rete degli Sportelli Sociali/Educativi e al 40% al Servizio Nidi e Scuole Infanzia - Trasporto Scolastico
AREA WELFARE	SETTORE SERVIZI EDUCATIVI	SERVIZIO NIDI E SCUOLE DELL'INFANZIA - TRASPORTO SCOLASTICO - Referente Comuni di Bagnacavallo, Fusignano e Cotignola	VECCHI SILVA	C	C4	Istruttore Amministrativo	Dipendente utilizzata al 25% al Servizio Nidi e Scuole Infanzia - Trasporto Scolastico e al 65% Coordinamento Rete degli Sportelli Sociali/Educativi
AREA WELFARE	SETTORE SERVIZI EDUCATIVI	SERVIZIO NIDI E SCUOLE DELL'INFANZIA - TRASPORTO SCOLASTICO - Referente Comuni di Bagnacavallo, Fusignano e Cotignola	CAVALLUCCI GIAMPAOLO	B3	B6	Collaboratore Professionale Autista Scuolabus	Comandato al 10% al Comune di Fusignano dall'1.6.2011
AREA WELFARE	SETTORE SERVIZI EDUCATIVI	SERVIZIO NIDI E SCUOLE DELL'INFANZIA - TRASPORTO SCOLASTICO - Referente Comuni di Bagnacavallo, Fusignano e Cotignola	DALLA CASA EURO	B3	B6	Collaboratore Professionale Autista Scuolabus	Dipendente utilizzato per 22:30 ore settimanali al Servizio Nidi e Scuole Infanzia - Trasporto Scolastico (62,50%) e per 13:30 ore settimanali al Servizio Acquisti (37,50%)
AREA WELFARE	SETTORE SERVIZI EDUCATIVI	SERVIZIO NIDI E SCUOLE DELL'INFANZIA - TRASPORTO SCOLASTICO - Referente Comuni di Bagnacavallo, Fusignano e Cotignola	MASIERI TANIA	B3	B4	Collaboratore Professionale Autista Scuolabus	
AREA WELFARE	SETTORE SERVIZI EDUCATIVI	SERVIZIO NIDI E SCUOLE DELL'INFANZIA - TRASPORTO SCOLASTICO - Referente Comuni di Bagnacavallo, Fusignano e Cotignola	MONTI MASCIA	B3	B4	Collaboratore Professionale Autista Scuolabus	
AREA WELFARE	SETTORE SERVIZI EDUCATIVI	SERVIZIO NIDI E SCUOLE DELL'INFANZIA - TRASPORTO SCOLASTICO - Referente Comuni di Bagnacavallo, Fusignano e Cotignola	PIRAZZOLI GIOVANNI	B3	B7	Collaboratore Professionale Autista Scuolabus	
AREA WELFARE	SETTORE SERVIZI EDUCATIVI	SERVIZIO NIDI E SCUOLE DELL'INFANZIA - TRASPORTO SCOLASTICO	BIASINI CHIARA	C	C1	Istruttore Insegnante Scuola per l'Infanzia	
AREA WELFARE	SETTORE SERVIZI EDUCATIVI	SERVIZIO NIDI E SCUOLE DELL'INFANZIA - TRASPORTO SCOLASTICO	CASALINI CINZIA	C	C1	Istruttore Insegnante Scuola per l'Infanzia	
AREA WELFARE	SETTORE SERVIZI EDUCATIVI	SERVIZIO NIDI E SCUOLE DELL'INFANZIA - TRASPORTO SCOLASTICO	SCALDARELLA FEDERICA	C	C1	Istruttore Insegnante Scuola per l'Infanzia	
AREA WELFARE	SETTORE SERVIZI EDUCATIVI	SERVIZIO NIDI E SCUOLE DELL'INFANZIA - TRASPORTO SCOLASTICO	PASQUALI MICHELA	C	C1	Istruttore Educatore	

ASSEGNAZIONE DIPENDENTI
Piano di utilizzo Unione dei Comuni della Bassa Romagna 26/05/2018

STRUTTURA DI APPARTENENZA		SERVIZIO	COGNOME E NOME	CAT. GIU.	POS. EC.	PROFILO PROF.	% DI UTILIZZO DIPENDENTE
AREA WELFARE	SETTORE SERVIZI EDUCATIVI	SERVIZIO NIDI E SCUOLE DELL'INFANZIA - TRASPORTO SCOLASTICO	SILVANI MILENA	C	C1	Istruttore Educatore	
AREA WELFARE	SETTORE SERVIZI EDUCATIVI	SERVIZIO NIDI E SCUOLE DELL'INFANZIA - TRASPORTO SCOLASTICO	BARBONI CRISTINA	B1	B4	Esecutore Socio-Assistenziale	
AREA WELFARE	SETTORE SERVIZI EDUCATIVI	SERVIZIO NIDI E SCUOLE DELL'INFANZIA - TRASPORTO SCOLASTICO	DELLACASA BELLINGEGNI RAFFAELLA	B1	B3	Esecutore Socio-Assistenziale	Dipendente con contratto part-time
AREA WELFARE	SETTORE SERVIZI EDUCATIVI	SERVIZIO NIDI E SCUOLE DELL'INFANZIA - TRASPORTO SCOLASTICO	PREVIATI ANTONELLA	B1	B5	Esecutore Socio-Assistenziale	
AREA WELFARE	SETTORE SERVIZI EDUCATIVI	SERVIZIO NIDI E SCUOLE DELL'INFANZIA - TRASPORTO SCOLASTICO	CRICCA GABRIELLA	C	C3	Istruttore Educatore	
AREA WELFARE	SETTORE SERVIZI EDUCATIVI	SERVIZIO NIDI E SCUOLE DELL'INFANZIA - TRASPORTO SCOLASTICO	ROSSI MARINELLA	B1	B6	Esecutore Socio-Assistenziale	
AREA WELFARE	SETTORE SERVIZI EDUCATIVI	SERVIZIO NIDI E SCUOLE DELL'INFANZIA - TRASPORTO SCOLASTICO	MORINI EMANUELA	C	C4	Istruttore Educatore	
AREA WELFARE	SETTORE SERVIZI EDUCATIVI	SERVIZIO NIDI E SCUOLE DELL'INFANZIA - TRASPORTO SCOLASTICO	RAGAZZINI ANNARITA	C	C4	Istruttore Educatore	
AREA WELFARE	SETTORE SERVIZI EDUCATIVI	SERVIZIO NIDI E SCUOLE DELL'INFANZIA - TRASPORTO SCOLASTICO	CASSANI FIORELLA	B1	B6	Esecutore Socio-Assistenziale	
AREA WELFARE	SETTORE SERVIZI EDUCATIVI	SERVIZIO NIDI E SCUOLE DELL'INFANZIA - TRASPORTO SCOLASTICO	EMILIANI ROSMUNDA	B3	B6	Collaboratore Professionale Socio-Assistenziale	
AREA WELFARE	SETTORE SERVIZI EDUCATIVI	SERVIZIO NIDI E SCUOLE DELL'INFANZIA - TRASPORTO SCOLASTICO	GAGLIARDI IRENE	B1	B3	Esecutore Socio-Assistenziale	
AREA WELFARE	SETTORE SERVIZI EDUCATIVI	SERVIZIO NIDI E SCUOLE DELL'INFANZIA - TRASPORTO SCOLASTICO	GALASSI MARIA ROSA	B1	B5	Esecutore Socio-Assistenziale	
AREA WELFARE	SETTORE SERVIZI EDUCATIVI	SERVIZIO NIDI E SCUOLE DELL'INFANZIA - TRASPORTO SCOLASTICO	PAOLELLA MARIA TERESA	B1	B3	Esecutore Socio-Assistenziale	
AREA WELFARE	SETTORE SERVIZI EDUCATIVI	SERVIZIO NIDI E SCUOLE DELL'INFANZIA - TRASPORTO SCOLASTICO	MAINI ROBERTA	C	C4	Istruttore Insegnante Scuola per l'Infanzia	
AREA WELFARE	SETTORE SERVIZI EDUCATIVI	SERVIZIO NIDI E SCUOLE DELL'INFANZIA - TRASPORTO SCOLASTICO	PETRONCINI CLELIA	C	C5	Istruttore Insegnante Scuola per l'Infanzia	
AREA WELFARE	SETTORE SERVIZI EDUCATIVI	SERVIZIO NIDI E SCUOLE DELL'INFANZIA - TRASPORTO SCOLASTICO	BASIGLI RITA	C	C3	Istruttore Educatore	

ASSEGNAZIONE DIPENDENTI
Piano di utilizzo Unione dei Comuni della Bassa Romagna 26/05/2018

STRUTTURA DI APPARTENENZA		SERVIZIO	COGNOME E NOME	CAT. GIU.	POS. EC.	PROFILO PROF.	% DI UTILIZZO DIPENDENTE
AREA WELFARE	SETTORE SERVIZI EDUCATIVI	SERVIZIO NIDI E SCUOLE DELL'INFANZIA - TRASPORTO SCOLASTICO	CORTESI PAOLA	C	C4	Istruttore Educatore	
AREA WELFARE	SETTORE SERVIZI EDUCATIVI	SERVIZIO NIDI E SCUOLE DELL'INFANZIA - TRASPORTO SCOLASTICO	MINGUZZI STEFANIA	C	C4	Istruttore Educatore	Dipendente con contratto part-time
AREA WELFARE	SETTORE SERVIZI EDUCATIVI	SERVIZIO NIDI E SCUOLE DELL'INFANZIA - TRASPORTO SCOLASTICO	SGUBBI TIZIANA	C	C4	Istruttore Educatore	
AREA WELFARE	SETTORE SERVIZI EDUCATIVI	SERVIZIO NIDI E SCUOLE DELL'INFANZIA - TRASPORTO SCOLASTICO	BEATO MICHELINA	B1	B5	Esecutore Socio-Assistenziale	Dipendente con contratto part-time
AREA WELFARE	SETTORE SERVIZI EDUCATIVI	SERVIZIO NIDI E SCUOLE DELL'INFANZIA - TRASPORTO SCOLASTICO	ERRANI LAURA	B1	B6	Esecutore Socio-Assistenziale	Dipendente con contratto part-time
AREA WELFARE	SETTORE SERVIZI EDUCATIVI	DELL'INFANZIA - TRASPORTO SCOLASTICO	CASSANI LORELLA	B1	B5	Esecutore Socio-Assistenziale	
AREA WELFARE	SETTORE SERVIZI EDUCATIVI	DELL'INFANZIA - TRASPORTO SCOLASTICO	FALZONI SONIA	B1	B6	Esecutore Socio-Assistenziale	Dipendente con contratto part-time
AREA WELFARE	SETTORE SERVIZI EDUCATIVI	DELL'INFANZIA - TRASPORTO SCOLASTICO	LEONI ANNA SERENA	B1	B5	Esecutore Socio-Assistenziale	
AREA WELFARE	SETTORE SERVIZI EDUCATIVI	SERVIZIO COMUNICAZIONE INTERNA/ ESTERNA, SEMPLIFICAZIONE E ACCESSO ALLA FRUIZIONE DEI SERVIZI - Referente Comuni di Massa Lombarda e Conselice	MORELLI MASSIMILIANO	D1	D2	Istruttore Direttivo Amministrativo	Dipendente incaricato di P.O.
AREA WELFARE	SETTORE SERVIZI EDUCATIVI	SERVIZIO COMUNICAZIONE INTERNA/ ESTERNA, SEMPLIFICAZIONE E ACCESSO ALLA FRUIZIONE DEI SERVIZI - Referente Comuni di Massa Lombarda e Conselice	GOLFARI DANIA	B3	B5	Collaboratore Professionale addetto alla Registrazione Dati	Dipendente utilizzata al 60% al Servizio Comunicazione Interna/ Esterna, Semplificazione e Accesso alla fruizione dei Servizi e al 40% al Servizio Gestione Giuridico Amministrativa - Mense e Refezione Scolastica
AREA WELFARE	SETTORE SERVIZI EDUCATIVI	SERVIZIO COMUNICAZIONE INTERNA/ ESTERNA, SEMPLIFICAZIONE E ACCESSO ALLA FRUIZIONE DEI SERVIZI - Referente Comuni di Massa Lombarda e Conselice	COSTA SABRINA	B1	B4	Esecutore Amministrativo	Dipendente utilizzata all'80% al Servizio Gestione Giuridico Amministrativa - Mense e Refezione Scolastica e al 20% al Servizio Comunicazione Interna/ Esterna, Semplificazione e Accesso alla fruizione dei Servizi
AREA WELFARE	SETTORE SERVIZI EDUCATIVI	SERVIZIO COMUNICAZIONE INTERNA/ ESTERNA, SEMPLIFICAZIONE E ACCESSO ALLA FRUIZIONE DEI SERVIZI - Referente Comuni di Massa Lombarda e Conselice	BANDINI PATRIZIA	C	C1	Istruttore Amministrativo	Dipendente utilizzato al 50% al Coordinamento Rete degli Sportelli Sociali/Educativi e al 50% al Servizio Comunicazione Interna/ Esterna, Semplificazione e Accesso alla fruizione dei Servizi

ASSEGNAZIONE DIPENDENTI
Piano di utilizzo Unione dei Comuni della Bassa Romagna 26/05/2018

STRUTTURA DI APPARTENENZA		SERVIZIO	COGNOME E NOME	CAT. GIU.	POS. EC.	PROFILO PROF.	% DI UTILIZZO DIPENDENTE
AREA WELFARE	SETTORE SERVIZI EDUCATIVI	SERVIZIO GESTIONE GIURIDICO AMMINISTRATIVA - MENSE E REFEZIONE SCOLASTICA - Referente Comune di Lugo	GUERRINI DANIELA	D3	D6	Funzionario Amministrativo	Dipendente incaricata di P.O.
AREA WELFARE	SETTORE SERVIZI EDUCATIVI	SERVIZIO GESTIONE GIURIDICO AMMINISTRATIVA - MENSE E REFEZIONE SCOLASTICA - Referente Comune di Lugo	GUERRA CARLA	C	C5	Istruttore Amministrativo	
AREA WELFARE	SETTORE SERVIZI EDUCATIVI	SERVIZIO GESTIONE GIURIDICO AMMINISTRATIVA - MENSE E REFEZIONE SCOLASTICA - Referente Comune di Lugo	LANDI SARA	C	C2	Istruttore Amministrativo	
AREA WELFARE	SETTORE SERVIZI EDUCATIVI	SERVIZIO GESTIONE GIURIDICO AMMINISTRATIVA - MENSE E REFEZIONE SCOLASTICA - Referente Comune di Lugo	LEGA FRANCA	C	C4	Istruttore Amministrativo	
AREA WELFARE	SETTORE SERVIZI EDUCATIVI	SERVIZIO GESTIONE GIURIDICO AMMINISTRATIVA - MENSE E REFEZIONE SCOLASTICA - Referente Comune di Lugo	TONINI NILDE	C	C5	Istruttore Amministrativo	
AREA WELFARE	SETTORE SERVIZI EDUCATIVI	SERVIZIO GESTIONE GIURIDICO AMMINISTRATIVA - MENSE E REFEZIONE SCOLASTICA - Referente Comune di Lugo	GOLFARI DANIA	B3	B5	Collaboratore Professionale addetto alla Registrazione Dati	Dipendente utilizzata al 60% al Servizio Comunicazione Interna/Esterna, Semplificazione e Accesso alla fruizione dei Servizi e al 40% al Servizio Gestione Giuridico Amministrativa - Mense e Refezione Scolastica
AREA WELFARE	SETTORE SERVIZI EDUCATIVI	SERVIZIO GESTIONE GIURIDICO AMMINISTRATIVA - MENSE E REFEZIONE SCOLASTICA - Referente Comune di Lugo	COSTA SABRINA	B1	B4	Esecutore Amministrativo	Dipendente utilizzata all'80% al Servizio Gestione Giuridico Amministrativa - Mense e Refezione Scolastica e al 20% al Servizio Comunicazione Interna/ Esterna, Semplificazione e Accesso alla fruizione dei Servizi
AREA WELFARE	SETTORE SERVIZI EDUCATIVI	SERVIZIO GESTIONE GIURIDICO AMMINISTRATIVA - MENSE E REFEZIONE SCOLASTICA - Referente Comune di Lugo	BETTOLI GIOVANNI	A1	A4	Operatore Qualificato Part-Time	Dipendente con contratto part-time
AREA WELFARE	SETTORE SERVIZI EDUCATIVI	SERVIZIO INTERAREA POLITICHE SOCIALI/ EDUCATIVE/ GIOVANI - Referente Comune di Alfonsine	BENGGHI PETRA	D1	D2	Istruttore Direttivo Amministrativo	Dipendente incaricata di P.O.
AREA WELFARE	SETTORE SERVIZI EDUCATIVI	SERVIZIO INTERAREA POLITICHE SOCIALI/ EDUCATIVE/ GIOVANI - Referente Comune di Alfonsine	BRICCOLANI YURI	C	C2	Istruttore Amministrativo	
AREA WELFARE	SETTORE SERVIZI EDUCATIVI	SERVIZIO INTERAREA POLITICHE SOCIALI/ EDUCATIVE/ GIOVANI - Referente Comune di Alfonsine	CALLEGATI ERICA	C	C1	Istruttore Amministrativo	Dipendente utilizzata al 40% al Servizio Interarea Politiche Sociali/ Educative/ Giovani e al 60% al Coordinamento Rete degli Sportelli Sociali/Educativi

ASSEGNAZIONE DIPENDENTI
Piano di utilizzo Unione dei Comuni della Bassa Romagna 26/05/2018

STRUTTURA DI APPARTENENZA		SERVIZIO	COGNOME E NOME	CAT. GIU.	POS. EC.	PROFILO PROF.	% DI UTILIZZO DIPENDENTE
AREA WELFARE	SETTORE SERVIZI EDUCATIVI	SERVIZIO INTERAREA POLITICHE SOCIALI/ EDUCATIVE/ GIOVANI - Referente Comune di Alfonsine	SENATORE CARLO ALBERTO	C	C5	Istruttore Culturale	Dipendente utilizzato al 70% al Servizio Interarea Politiche Sociali/ Educative/ Giovani e al 30% Coordinamento Pedagogico
AREA WELFARE	SETTORE SERVIZI EDUCATIVI	SERVIZIO INTERAREA POLITICHE SOCIALI/ EDUCATIVE/ GIOVANI - Referente Comune di Alfonsine	BURZACCHI EMANUELA	C	C4	Istruttore Educatore	
DIRETTORE GENERALE		CONTROLLO DI GESTIONE E STRATEGICO	SCHEDA ALBERTO	D3	D4	Funzionario Economico	Dipendente in aspettativa senza assegni per incarico dirigenziale Regione Emilia-Romagna (fino scadenza mandato Presidente Regione anno 2020)

abc personale a Tempo Determinato
abc Responsabile di Area/Settore NON dipendente dell'Unione

Dipendenti part-time
Piano di utilizzo Unione dei Comuni della Bassa Romagna 26/05/2018

DIPENDENTI CON CONTRATTO PART - TIME

COGNOME E NOME	CAT.	PROF. PROFESS.	% DI TEMPO LAVORATA
BABINI DAMIANA	C	Istruttore Amministrativo	83,33% (fino al 31.12.2018)
BEATO MICHELINA	B1	Esecutore Socio-Assistenziale	83,33% orizzontale
BEZZI ALBERTA	C	Istruttore Amministrativo	66,67% verticale
CORTESI ANNARITA	C	Istruttore Amministrativo	77,77% misto (fino al 28.02.2019)
COSTA ANTONIETTA	C	Istruttore Amministrativo	83,33% orizzontale
DELLACASA BELLINGEGNI RAFFAELLA	B1	Esecutore Socio-Assistenziale	50% orizzontale
ERRANI LAURA	B1	Esecutore Socio-Assistenziale	83,33% orizzontale
FABBRI ROBERTA	C	Istruttore Amministrativo	83,33% orizzontale
FALZONI SONIA	B1	Esecutore Socio-Assistenziale	69,44% orizzontale
FUNARI STEFANIA	C	Istruttore Tecnico	83,33% verticale
GALEATI ISABELLA	C	Istruttore Amministrativo	41,66% misto
GUIDI SIMONETTA	B3	Collaboratore Prof.le Addetto Registrazione Dati	62,50%
MEDICI ELEONORA	D3	Funzionario Assistente Sociale Coordinatore	91,67% orizzontale
MINGUZZI STEFANIA	C	Istruttore Educatore	83,33% verticale
PAPPALARDO ADONELLA	C	Istruttore Amministrativo	91,67% orizzontale
RANDI ELENA	C	Istruttore Amministrativo	88,89%
RICCI MACCARINI PAMELA	C	Istruttore Amministrativo	88,89% (fino al 31.10.2018)
ZAGANELLI ANGELA	C	Istruttore Amministrativo	91,67% verticale (dall'1.10 al 31.05)

Dipendenti part-time
Piano di utilizzo Unione dei Comuni della Bassa Romagna 26/05/2018

DIPENDENTI CHE COPRONO UN POSTO PART - TIME

COGNOME E NOME	CAT.	PROFILO PROF.	NOTE
AGOSTINI MARCO	A1	Operatore Qualificato	part-time al 52,77% orizzontale
BALLIEU MARTINA	C	Istruttore Amministrativo a tempo parziale	part-time al 50% verticale
BETTOLI GIOVANNI	A1	Operatore Qualificato	part-time al 52,77% orizzontale
DAPPORTO RAFFAELLA	C	Istruttore Addetto alla Promozione Turistica a tempo parziale	part-time al 50% orizzontale
NATI FRANCO	B1	Esecutore Amministrativo a tempo parziale	part-time al 52,77% orizzontale

DIP. COMANDATI AD ALTRI ENTI
Piano di utilizzo Unione dei Comuni della Bassa Romagna 26/05/2018

COGNOME E NOME	CAT.	PROFILO PROF.	% DI COMANDO	ENTE COMANDO
BULZAMINI SERGIO	C	Istruttore Amministrativo	100%	Comune di Mordano (fino al 15.11.18)
CAVALLUCCI GIAMPAOLO	B3	Collaboratore Professionale Autista Scuolabus	10%	Comune di Fusignano
DAL BOSCO VILMA	D1	Istruttore Direttivo Contabile	25%	Comune di Bagnara di Romagna
DIDONI SILVIA	C	Istruttore Tecnico	50%	Comune di Fusignano c/o Gestione Associata LL.PP. dei Comuni di Cotignola, Alfonsine e Fusignano (fino a scadenza convenzione 31.12.2019)
FAROLFI GABRIELLA	B3	Collaboratore Professionale Addetto alla Registrazione Dati	20%	Comune di Bagnara di Romagna
MARCHESINI SONIA	C	Istruttore Amministrativo	10%	Comune di S.Agata sul Santerno
MARESCOTTI MIRKO	C	Istruttore Tecnico	50%	Comune di Massa Lombarda
MERIGHI CLAUDIA	C	Istruttore Amministrativo	10%	Comune di Massa Lombarda
MINGHETTI GABRIELE	C	Istruttore Tecnico	25%	Comune di Alfonsine
MINGHINI FABIO	D3	Funzionario Tecnico	50%	Comune di Bagnacavallo (fino 31.12.18)
PIRONI FULVIO	D3	Funzionario Tecnico	99%	Comune di Cotignola (capofila della Gestione Associata LL.PP. dei Comuni di Cotignola, Alfonsine e Fusignano)

DIPENDENTI IN ASPETTATIVA o DISTACCO
Piano di utilizzo Unione dei Comuni della Bassa Romagna 26/05/2018

COGNOME E NOME	CAT.	PROFILO PROF.	note	
CAVALLUCCI FRANCESCA	D3	Funzionario Amministrativo	Dipendente in aspettativa senza assegni per incarico dirigenziale Unione	dall'01.10.2016 alla scadenza del mandato del Presidente 2014-2019
GARELLI DANIELE	D3	Funzionario Economico	Dipendente in aspettativa senza assegni per incarico dirigenziale Unione	dall'01.10.2014 alla scadenza del mandato del Presidente 2014-2019
GOLFIERI CARLA	D3	Funzionario Amministrativo	Dipendente in aspettativa senza assegni per incarico dirigenziale Unione	dall'01.10.2014 alla scadenza del mandato del Presidente 2014-2019
KRANZ SYLVIA	D3	Funzionario Amministrativo	Dipendente in aspettativa senza assegni per incarico dirigenziale Unione	dall'01.01.2015 alla scadenza del mandato del Presidente 2014-2019
MONDINI MARCO	D3	Funzionario Informatico	Dipendente in aspettativa senza assegni per incarico dirigenziale Unione	dall'01.04.2015 alla scadenza del mandato del Presidente 2014-2019
NERI PAOLA	D1	Istrutture Direttivo di Vigilanza	Dipendente in aspettativa senza assegni per incarico dirigenziale Unione	dall'01.04.2015 alla scadenza del mandato del Presidente 2014-2019
RICCIPETITONI MAURO	C	Istrutture di Vigilanza	Dipendente in congedo retribuito	dall'08.01.2018 al 31.07.2018
SCHEDA ALBERTO	D3	Funzionario Economico	Dipendente in aspettativa senza assegni per incarico dirigenziale Regione Emilia-Romagna	dall'01.07.2017 alla scadenza del mandato del Presidente Regione anno 2020