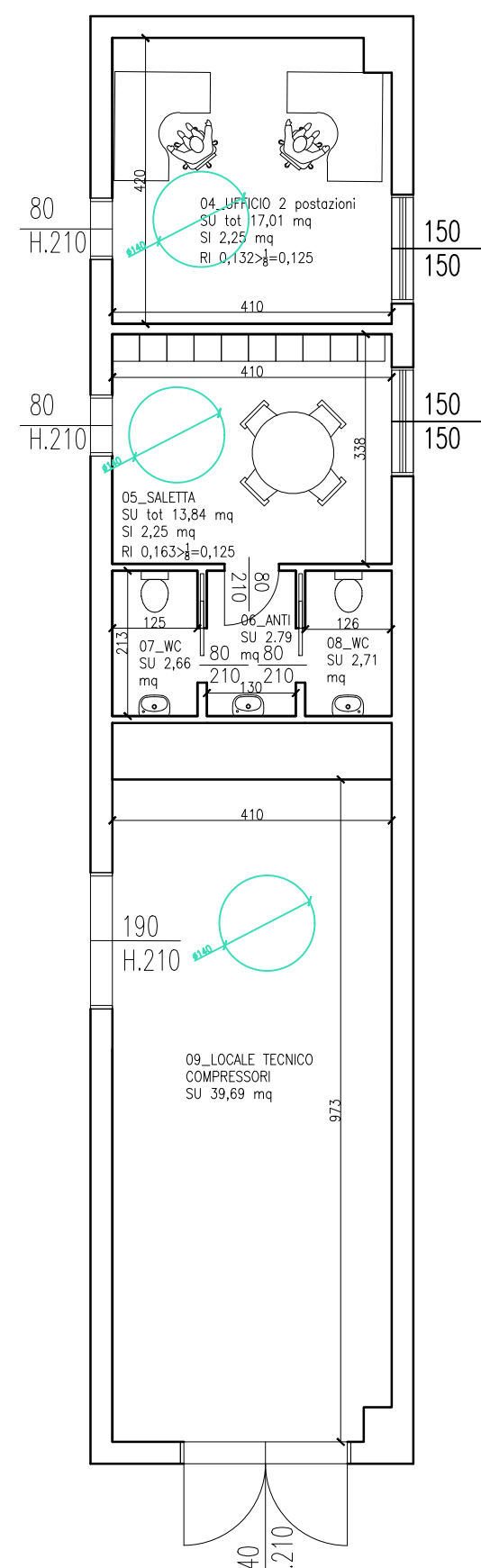
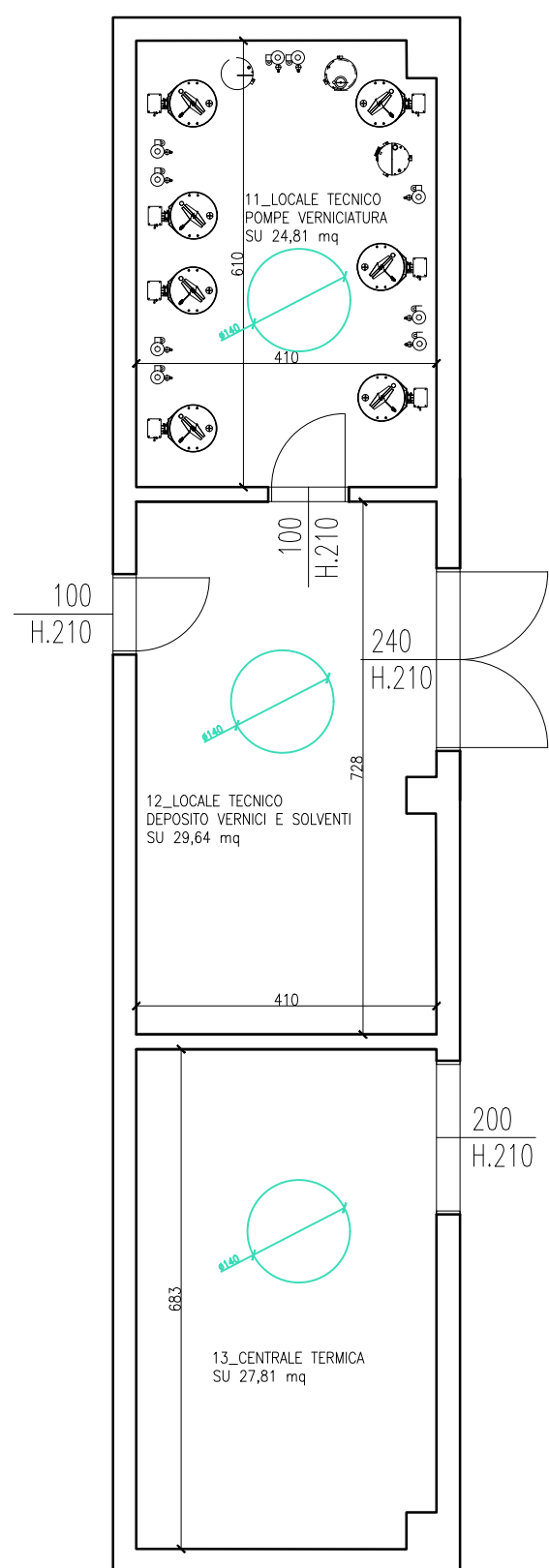


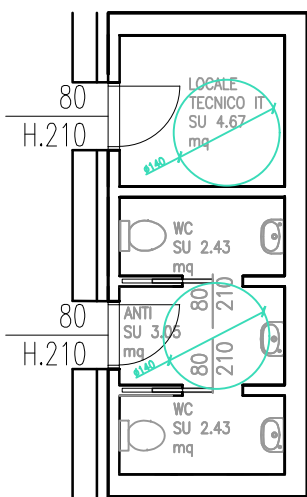
PALAZZINA UFFICI E SPOGLIATOI - PLANIMETRIA PIANO TERRA E PIANO PRIMO



LOCALE TECNICO COMPRESSORI E UFFICI - PLANIMETRIA PIANO TERRA



LOCALE TECNICO VERNICIATURA E CT - PLANIMETRIA PIANO TERRA



#### SERVIZI IGIENICI PLANIMETRIA PIANO TERRA

##### PERCORSI ESTERNI

Percorso esterno realizzato in pavimentazione antiscivolo, opportunamente isolato anche da parte di sicurezza con l'installazione di recinzioni. L'accesso alla zona di lavoro è garantito da un unico punto di accesso, con l'installazione di un unico cancello. L'accesso alla zona di lavoro è garantito da un unico punto di accesso, con l'installazione di un unico cancello.

Tutte le porte della zona di lavoro sono dotate di serramenti a tenuta stagna, con l'installazione di guarnizioni a tenuta stagna. L'accesso alla zona di lavoro è garantito da un unico punto di accesso, con l'installazione di un unico cancello.

La pavimentazione esterna è realizzata in cemento, con l'installazione di guarnizioni a tenuta stagna. L'accesso alla zona di lavoro è garantito da un unico punto di accesso, con l'installazione di un unico cancello.

La pavimentazione esterna è realizzata in cemento, con l'installazione di guarnizioni a tenuta stagna. L'accesso alla zona di lavoro è garantito da un unico punto di accesso, con l'installazione di un unico cancello.

La pavimentazione esterna è realizzata in cemento, con l'installazione di guarnizioni a tenuta stagna. L'accesso alla zona di lavoro è garantito da un unico punto di accesso, con l'installazione di un unico cancello.

##### ZONA D'INTRA

La zona d'intra è la zona di lavoro, con l'installazione di guarnizioni a tenuta stagna. L'accesso alla zona di lavoro è garantito da un unico punto di accesso, con l'installazione di un unico cancello.

La zona d'intra è la zona di lavoro, con l'installazione di guarnizioni a tenuta stagna. L'accesso alla zona di lavoro è garantito da un unico punto di accesso, con l'installazione di un unico cancello.

La zona d'intra è la zona di lavoro, con l'installazione di guarnizioni a tenuta stagna. L'accesso alla zona di lavoro è garantito da un unico punto di accesso, con l'installazione di un unico cancello.

La zona d'intra è la zona di lavoro, con l'installazione di guarnizioni a tenuta stagna. L'accesso alla zona di lavoro è garantito da un unico punto di accesso, con l'installazione di un unico cancello.

La zona d'intra è la zona di lavoro, con l'installazione di guarnizioni a tenuta stagna. L'accesso alla zona di lavoro è garantito da un unico punto di accesso, con l'installazione di un unico cancello.

PROVINCIA DI RAVENNA  
UNIONE DEI COMUNI DELLA BASSA ROMAGNA  
COMUNE DI LUGO

## AQSEPTENCE GROUP SRL

### RICHIESTA DI PERMESSO DI COSTRUIRE AMPLIAMENTO ATTIVITA' INDUSTRIALE ESISTENTE



UBICAZIONE INTERVENTO VIA GESSI 22 - c.a.p. 48022 LUGO (RA)

Data:	16/05/2022	Elaborato Grafico:	Stato di Progetto L13 - Palazzina e Pertinenze - Scala 1:100	<b>A.09</b>
PROPRIETA'	AQSEPTENCE GROUP SRL			
COMMITTENTE	Sede in Via Gessi n.16 - 48022 Lugo (RA) L.R. Rosario Eduardo Tagliavini e Giuseppe Ferraro telefono fisso 0545.20011 - P.I. 02416260390 email: info.diettermeditation@aqseptence.com			
PROGETTISTA E D.L.	Dott.ssa MICHELA GUERRA ARCHITETTO Studio in Via Cesare Ruffa n. 9 - 48022 Lugo (RA) telefono fisso 0545.26852 - telefono mobile 339.2467087 email: arch.michela.guerra@gmail.com			