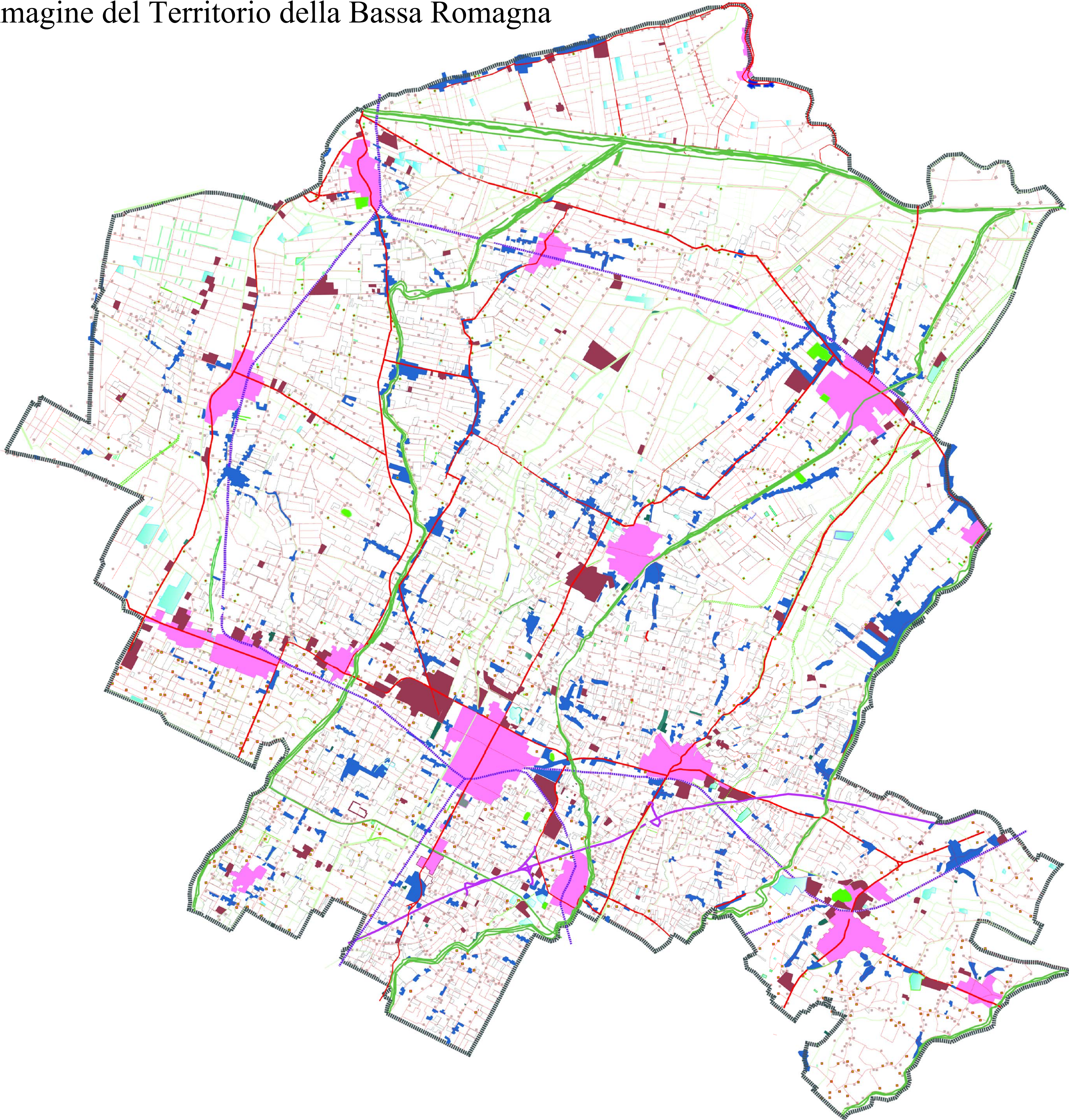
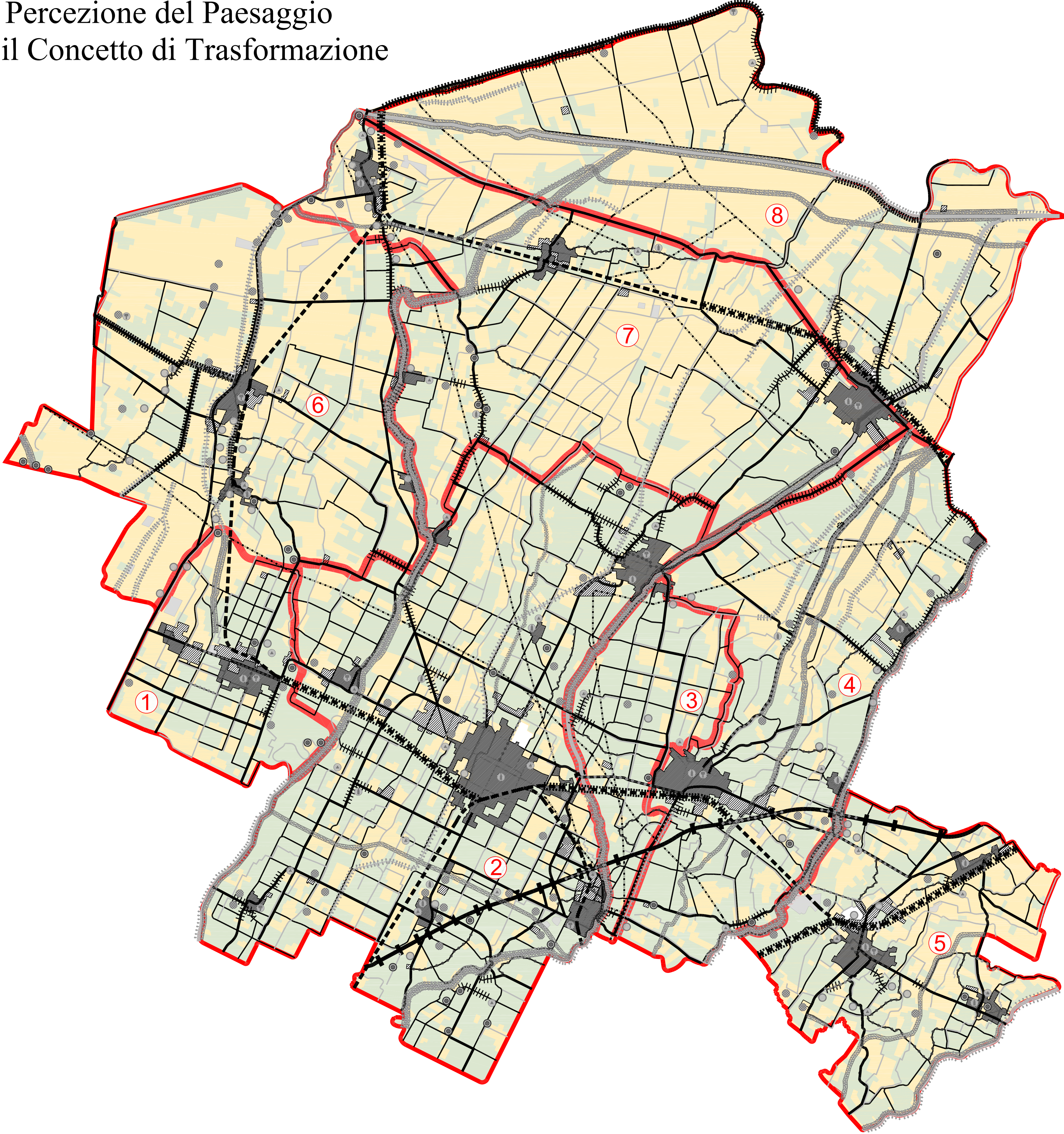


L'Immagine del Territorio della Bassa Romagna



La Percezione del Paesaggio ed il Concetto di Trasformazione



LEGENDA

A. Paesaggio Razionale

a.1 Reti

- fiumi e torrenti (Q.C., Sistema Naturale Ambientale - Tav. A_Rete scolante e acque pubbliche_Fiumi Principali)
- canali (Q.C., Sistema Naturale Ambientale - Tav. A_Rete scolante e acque pubbliche_Canali di 1° e 2° ordine)
- Viabilità rurale (PTCP_Ravenna - Tav. C_retì stradali e ferroviarie_Strade Comunali)

a.2 Trame e maglie

- Centuriazione
- Trame delle bonifiche
- Maglia fondiaria irregolare

a.3 Linee

- Autostrada (PTCP_Ravenna - Tav. C_Reti stradali e ferroviarie)
- Viabilità pricipale (PTCP_Ravenna - Tav. C_retì stradali e ferroviarie_Strade Statali e Provinciali)
- Strade serpentine
- Linea ferroviaria (PTCP_Ravenna - Tav. C_Reti stradali e ferroviarie_Ferrovia ad uno e due binari)
- Elettrodotto (interpretazione aerofotogrammetrico aggiornato)
- Insedimenti lineari (Q.C., Sistema Naturale Ambientale - Tav. B_Uso del Suolo II edizione RER)

a.4 Masse e Zone Dense

- Centri urbani (Q.C., Sistema Naturale Ambientale - Tav. B_Uso del Suolo II edizione RER, Interpretazione Zone urbanizzate)
- Zone industriali (Q.C., Sistema Naturale Ambientale - Tav. B_Uso del Suolo II edizione RER, Interpretazione Zone urbanizzate)

a.5 Emergenze

- Viali alberati
- Zone umide (Q.C., Sistema Naturale Ambientale - Tav. B_Uso del Suolo II edizione RER, I corpi d'acqua - 2p zone umide)
- Alberi monumentali e di rilevanza paesaggistica (Q.C., Sistema Naturale e Ambientale -Tav.D_Vincoli ambientali vigenti-Ambiti di tutela da sopraluogo)
- Campanili
- Serbatoi
- Complessi insediativi ed ambientali di interesse storico-ambientale
- Cimiteri storici
- Manufatti industriali isolati

a.6 Radure

- Culture arboree a filari (Q.C., Sistema Naturale Ambientale - Tav. B_Uso del Suolo II edizione RER)
- Seminativo (Q.C., Sistema Naturale Ambientale - Tav. B_Uso del Suolo II edizione RER)
- Macchie e boschi

a.7 Rilievi

- Fiumi pensili
- Alzaie
- Cavalcavia

B. Unità di Paesaggio

- Il paesaggio della centuriazione di Massa Lombarda
- Il paesaggio della centuriazione di Lugo e Fusignano
- Il paesaggio della centuriazione di Bagnacavallo
- Il paesaggio delle trame irregolari di Bagnacavallo
- Il paesaggio delle trame irregolari di Russi
- Il paesaggio delle bonifiche di Conselice
- Il paesaggio delle bonifiche di Lavezzola ed Alfonsine
- Il paesaggio del Reno

- confine