

TAV.1 L'evoluzione del Paesaggio della Bassa Romagna nella Cartografia Storica

LEGENDA

A. La rete ambientale ed il verde

- fiumi e torrenti
- canali
- aree impaludate-risaie
- specchi d'acqua
- orti
- parchi urbani ed impianti sportivi
- filari alberati
- prati

B. La rete insediativa

- b.1 insediamenti*
- accentrati (identificati cartograficamente da una denominazione)
 - lineari
 - sparsi (all'interno della trama agricola : casa, casale, cascina, fondo, podere, possessione)

b.2 emergenze e morfotipologie insediative legate alla storia del territorio

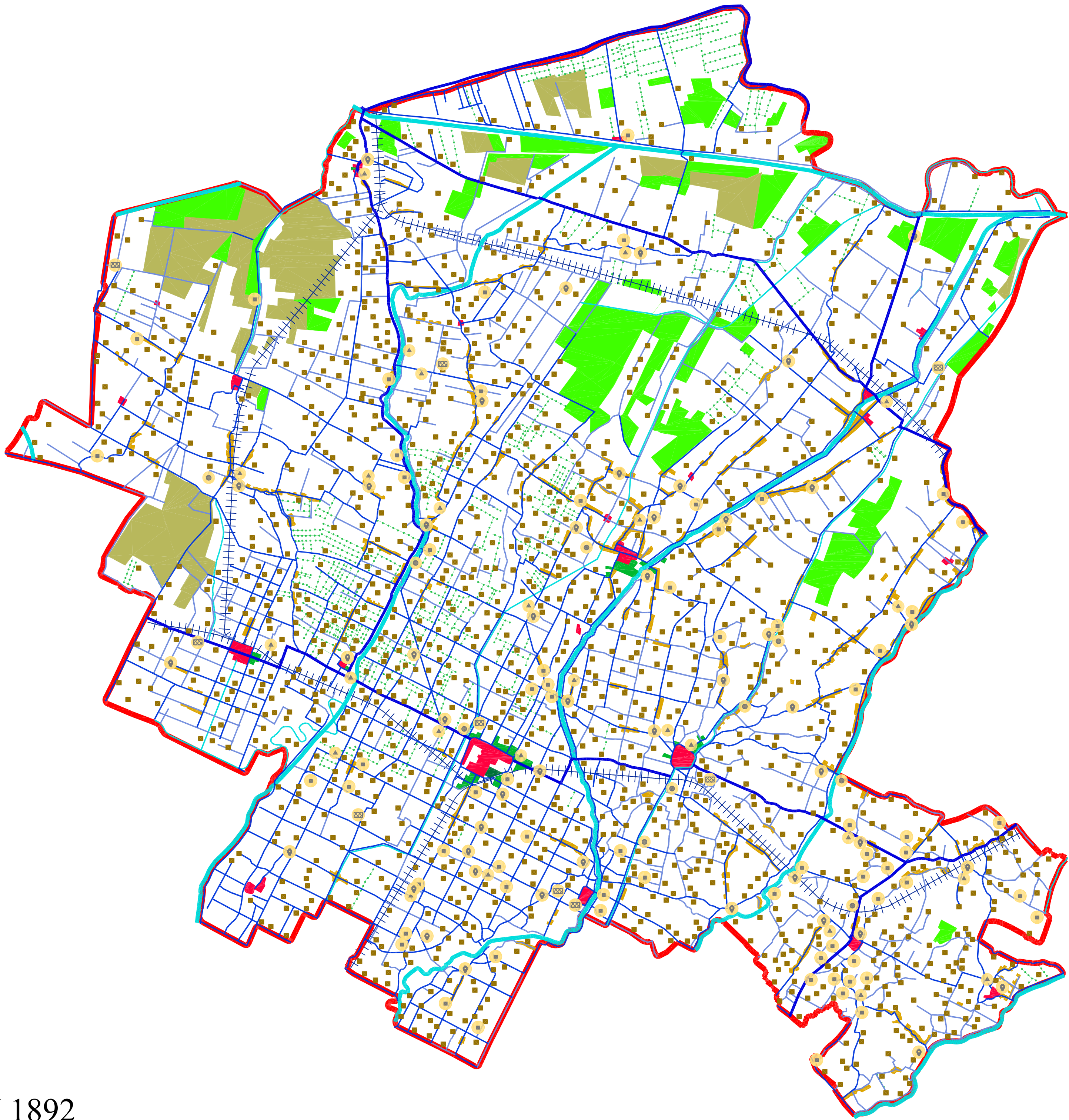
- cimiteri
- chiese, pievi e crocicchi
- ville e palazzi
- mulini
- opifici (fornaci, zuccherifici, polverifici)
- ville realizzate o rinvenute nel periodo 1930-1991
- villa esistente ma non cartografata
- fornaci risalenti al periodo 1930-1991

b.3 insediamenti produttivi ed attrezzature tecnologiche

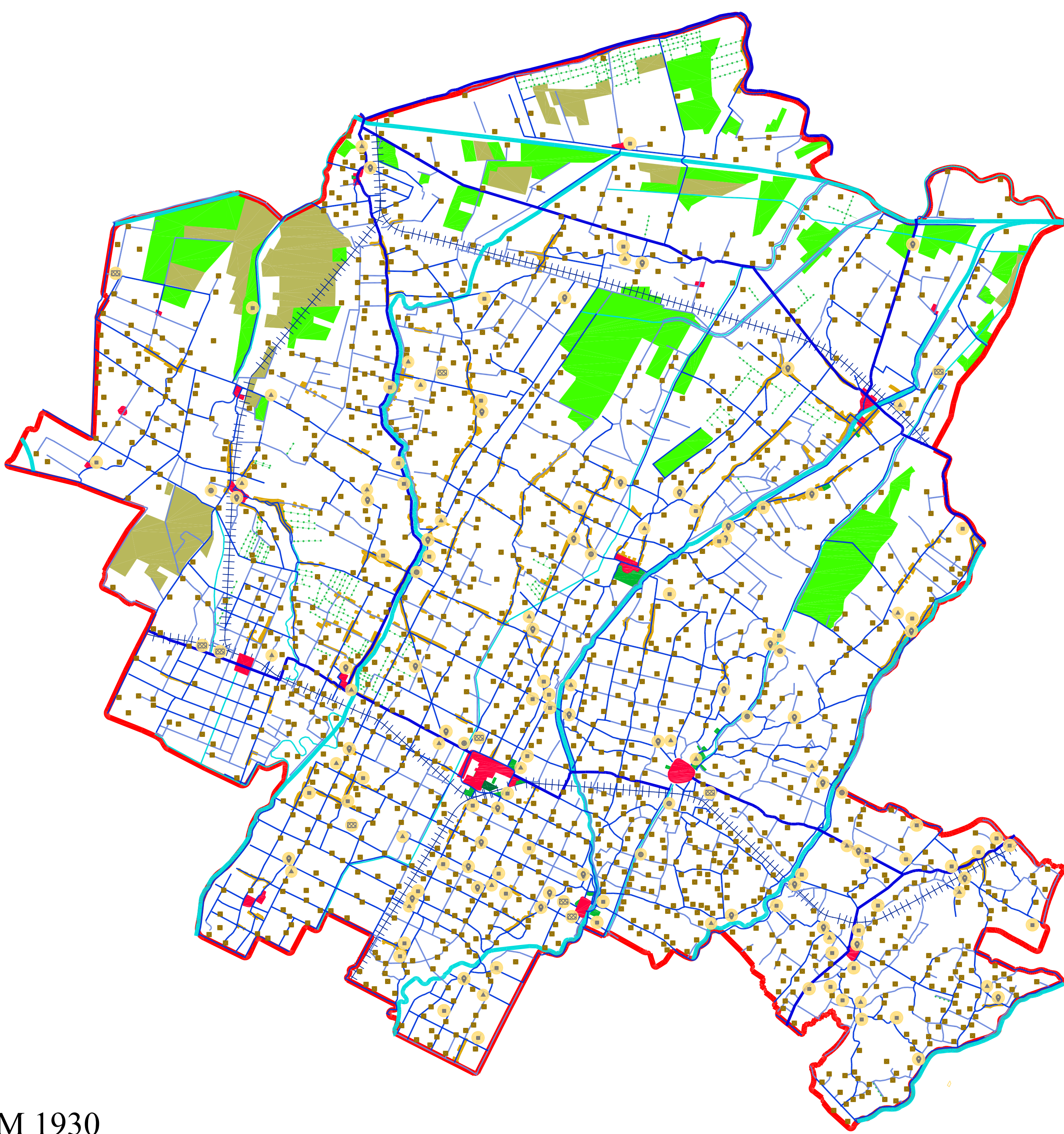
- di tipo areale
- isolati

C. La rete infrastrutturale

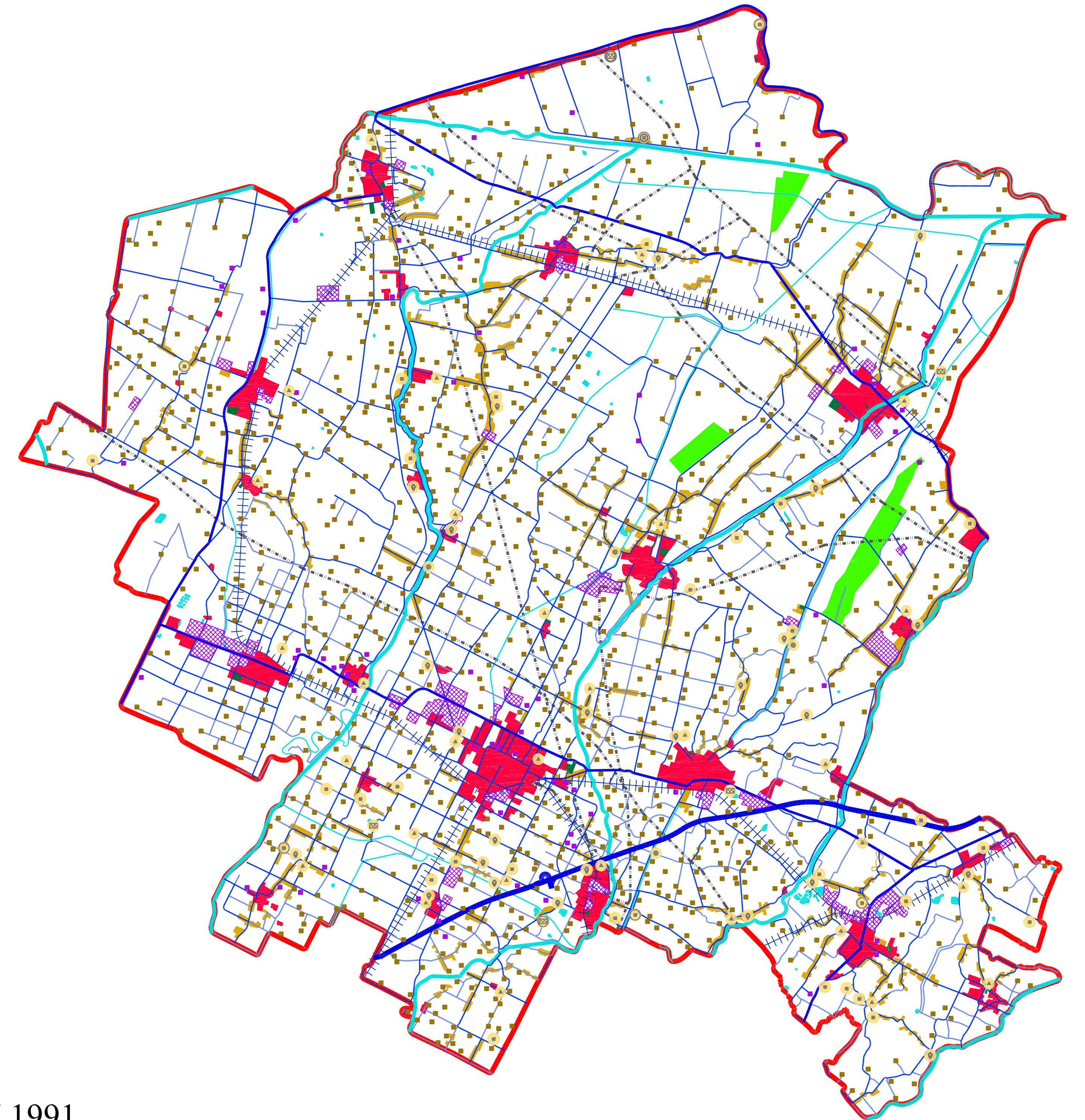
- autostrada
- linea ferroviaria
- strada con sezione maggiore di 8m.
- strada con sezione minore di 8m.
- strada carreggiabile
- clettrodotto
- confini



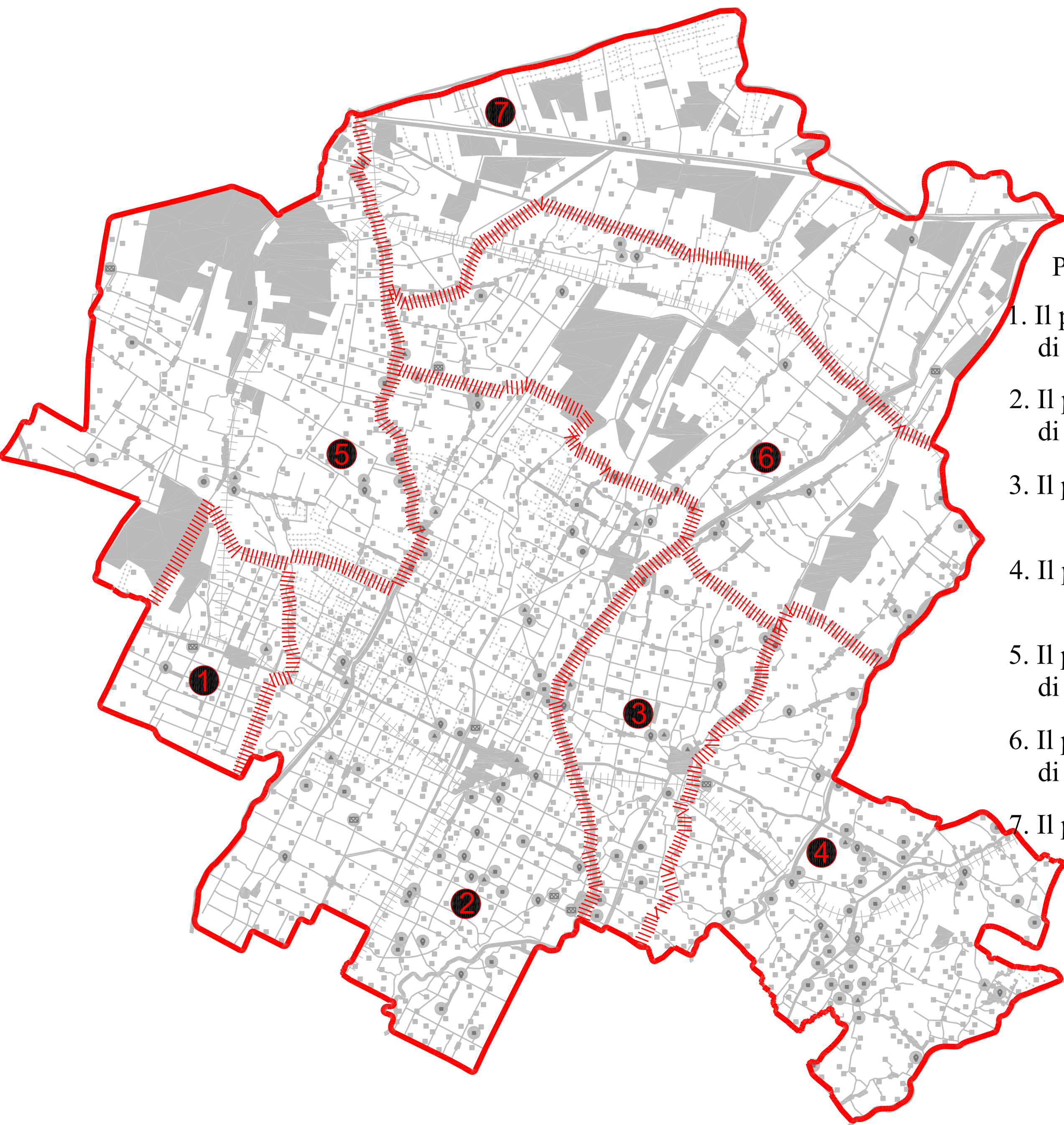
IGM 1892



IGM 1930



IGM 1991



PAESAGGI STORICI

1. Il paesaggio della centuriazione di Massa Lombarda
2. Il paesaggio della centuriazione di Lugo e Fusignano
3. Il paesaggio di Bagnacavallo
4. Il paesaggio di Russi
5. Il paesaggio delle bonifiche di Conselice
6. Il paesaggio delle bonifiche di Alfonsine
7. Il paesaggio del fiume Reno

Paesaggi Storici