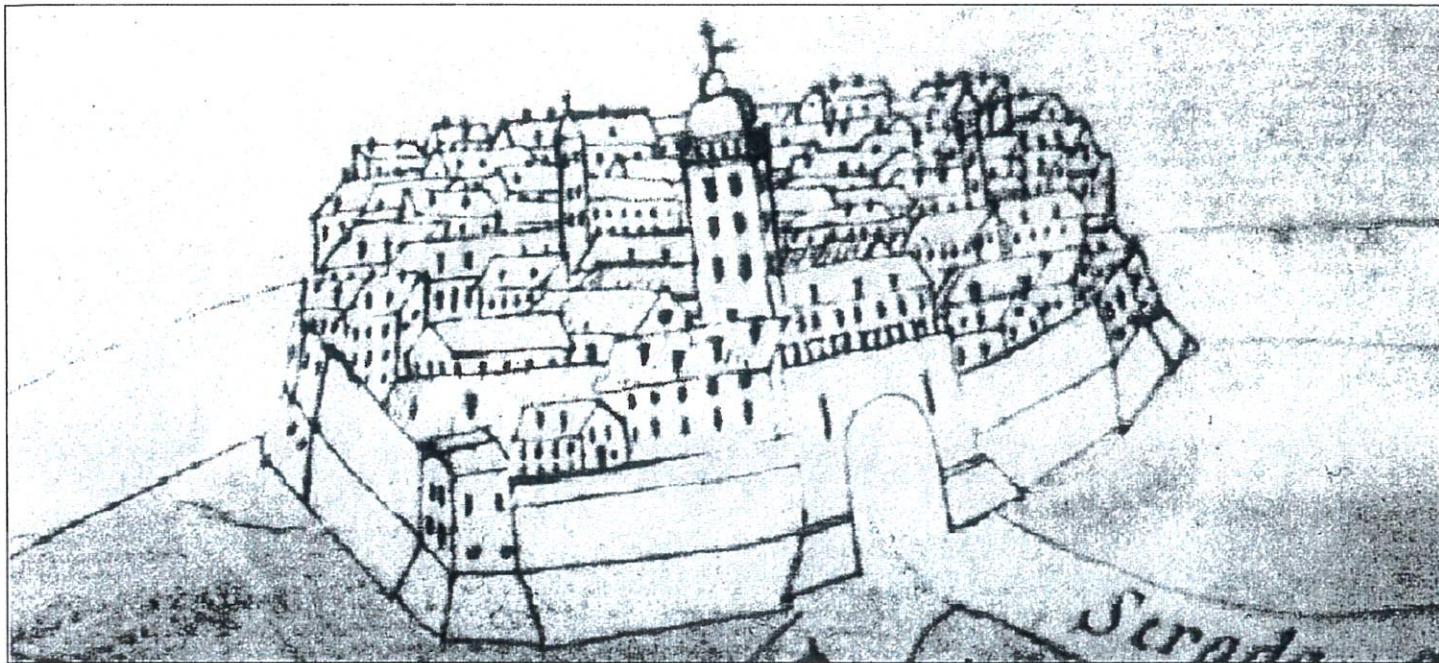


COMUNE DI BAGNACAVALLLO

Provincia di Ravenna



PIANO PARTICOLAREGGIATO DEL CENTRO STORICO DI BAGNACAVALLLO



ADOTTATO	D.CC	N° 46	DEL 31 LUG. 2007
CONTRODEDOTTO	D.CC	N° 17	DEL 24 MAR. 2009
APPROVATO	D.CC	N° 17	DEL 24 MAR. 2009

SINDACO
Laura Rossi

PROGETTISTI
Sandra Galeati
Tiziano Conti

ASSESSORE ED. E URB.
Pierluigi Ravagli

COLLABORATORI
Cristina Angeli, Serena Dalla Casa,
Anja Gabler, Karoline Krause,
Jaqueline Müller, Nicola Zanzi

RESP. SETTORE URBANISTICA
Gabriele Montanari



Integrato dalla TAV. 4 ABACO - DOCUMENTI INTEGRATIVI

TAV.4 ABACO

DEGLI ELEMENTI ARCHITETTONICI DI RIFERIMENTO, RELATIVAMENTE ALLE SOTTOZONE A1-A2-A3

COMUNE DI BAGNACAVALLLO

ABACO DEI PARTICOLARI ARCHITETTONICI DEGLI EDIFICI MINORI DEL CENTRO STORICO

INDICE

PREMESSA

COMIGNOLI

ABBAINI - ALTANE

SPORTI DI GRONDA - CORNICIONI (FACCIATA PRINCIPALE)

SPORTI DI GRONDA - CORNICIONI (FACCIATA RETRO)

FINESTRE

FINESTRE PIANO SOTTOTETTO

FINESTRE PIANO SECONDO

FINESTRE PIANO PRIMO

FINESTRE PIANO PRIMO (FRONTE RETRO)

FINESTRE PIANO TERRA

FINESTRE PIANO TERRA (FRONTE LATERALE E RETRO)

FINESTRE PIANO SEMINTERRATO

PORTEFINESTRE

PORTE

PORTE D'INGRESSO ARCHIVOLTATE

PORTONI DI SERVIZIO ARCHIVOLTATI

PORTE D'INGRESSO ARCHITRAVATE

PORTE DI SERVIZIO ARCHITRAVATE

BALCONI

FASCE BASAMENTO

MURI DI CINTA

TARGHE

TARGHE DEVOZIONALI

NICCHIE, PORTABANDIERA ED IMMAGINI VOTIVE

Piano Particolareggiato Esecutivo per la riqualificazione del Centro Storico

ABACO

degli elementi architettonici di riferimento, relativamente alle sottozone A1-A2-A3

Premessa

Per la compilazione dell'abaco si sono scomposti gli edifici nelle loro parti costitutive degli elementi di facciata: basamenti, porte e portoni, finestre, marcapiani, cornici, cornicioni e sporti di gronda, comignoli, abbaini, ecc.. per comprendere il linguaggio dell'architettura storica che ha caratterizzato e che ancora oggi meglio identifica la peculiarità del centro storico di Bagnacavallo.

La ricognizione di tutta l'edilizia storica effettuata con la compilazione delle schede di rilievo, ha permesso la comparazione tra i diversi esemplari, per giungere all'identificazione degli elementi più significativi e ricorrenti.

La scelta di concentrare l'interesse sugli elementi di "ornato", ovvero di superficie architettonica, deriva dall'esigenza di fondo del Piano di non voler provvedere alla compilazione di un ennesimo "Manuale del Recupero" (già molti ed esaustivi ne esistono in proposito), ma di voler identificare le peculiarità del contesto di riferimento, ovvero del Centro Storico di Bagnacavallo, attraverso gli edifici singolarmente considerati, valorizzando ed isolando ciò che caratterizza e/o contribuisce a conferire identità specifica al contesto medesimo.

Un ulteriore approfondimento è stato dedicato alla selezione degli esemplari secondo una sequenza temporale e secondo una gerarchia qualitativa, identificando dapprima l'elemento base con le sue successive evoluzioni e/o varianti.

La diversità dei "tipi" selezionati per ciascun elemento analizzato, che rasenta quasi l'impossibilità di reperirne anche solo una coppia di assolutamente uguali, testimonia la grande ricchezza di particolari presenti e del loro costante processo di adattamento, riparazione e miglioramento che ha seguito in parallelo lo sviluppo dell'arte del costruire.

La lettura attenta dei diversi elementi rilevati ci rimanda all'unitarietà del contesto: poco alla volta si perde la frammentarietà del particolare relegato al supporto della rappresentazione tramite la scheda descrittiva, a favore di un'immagine più completa che conferisce identità all'intero centro storico.

1.1

L'abaco, così proposto, costituisce il riferimento tipologico per la riproposizione dei nuovi elementi che dovranno sostituire parti o finiture irrecuperabili o scomparse. In presenza di materiale iconografico e/o documentazione significativa sulla condizione precedente, la riproposizione non deve necessariamente riferirsi all'abaco ma potrà considerare gli elementi rilevati.

A tal proposito è importante sottolineare che l'abaco proposto non è da intendersi come catalogazione esaustiva degli elementi architettonici di riferimento per il Centro Storico di Bagnacavallo, poiché in relazione ai rilievi e alla ricerca che di volta in volta sarà approntata per la presentazione di un progetto di restauro, potrà arricchirsi con integrazioni che lo rendono simile ad una sorta di strumento continuamente aggiornabile.

All'interno di ogni scheda costituisce elemento di riferimento solo ciò che è analiticamente descritto.

Ciò che è stato omissso nella suddetta descrizione non è da intendersi elemento di riferimento.

1.2 PRINCIPI DI CATALOGAZIONE DELL' ABACO DEI PARTICOLARI ARCHITETTONICI DEGLI EDIFICI MINORI DEL CENTRO STORICO

Le porte d'ingresso sono state suddivise in due categorie: porte con vano ad architravatura orizzontale e porte con archivolt. Nelle tipologie edilizie minori (quelle con fronte da 4 a 6 m) le porte risultano prevalentemente ad un'anta, mentre nei fronti di maggiori dimensioni risultano a due ante, in entrambi i casi è quasi sempre presente un sopraluce con inferriata in ferro lavorato. Le porte più semplici sono realizzate con morali in legno orizzontali di circa 20-25 cm con una maniglia a battente centrata sull'anta. Tra quelle a due ante è più facile ritrovare delle bugne (una, due o tre) più la parte sottostante riportata per poterla sostituire più facilmente essendo la parte più soggetta ad usura.

Il vano porta risulta a volte squadrato ma più spesso presenta degli sguinci che si conformano come cornici. Nelle tipologie accorpate più importanti si ritrovano a volte anche delle cornici riportate come elementi decorativi.

Spesso il vano porta interrompe una fascia di basamento a rilievo o bugnata o a scarpa che a volte si conclude con una fascia marcadavanzali di circa 10-12 cm.

Anche le finestre si articolano dai tipi più semplici a quelli più ricchi di elementi decorativi quali cornici, banchine sagomate, riquadri sottofinestra ecc.

Il tipo più semplice tra le finestre del piano terra presenta un vano squadrato con inferriata a maglie regolari, ma quasi sempre è presente una banchina (in pietra serena) o una fascia macadavanzale intonacata. Nelle tipologie più complesse si rilevano delle cornici intonacate e la banchina è realizzata con cornici sagomate o presenta mensole laterali.

Nelle finestre dei piani superiori è più frequente l'uso di cornici e, nei casi più decorati, sono presenti anche dei riquadri sagomati nel vano compreso tra la fascia marcapiano e quella marcadavanzale.

Gli elementi oscuranti esterni più antichi sono a filo con l'estradosso del muro, presentano, quindi, un alloggiamento interno alla muratura. Prevalentemente sono state rilevate persiane alla romagnola, suddivise in tre riquadri con piccola cornice e stecca non troppo fitta.

Le finestre o portefinestre del secondo piano-sottotetto spesso non erano munite di elementi oscuranti esterni, ma erano caratterizzate dalla inferriata sotto davanzale. La finestra presentava la parte di specchiatura sottostante non col vetro ma col legno. Se il secondo piano non risulta abitabile le finestre sono perlopiù basse e generalmente molto semplici e disadorne.

I cornicioni sono prevalentemente di due tipi: in legno o in cotto. Quelli più antichi sembrano essere quelli, verniciati con colori chiari per imitare la pietra, realizzati con naselli a volte sagomati o con piccole cornici in legno, sovrastante casserratura sempre in legno e sottostanti cornici sagomate realizzate in laterizio intonacato o in gesso.

Sembrano più recenti i variegati cornicioni realizzati con blocchi prefabbricati di cotto.

Nei fabbricati di servizio si ritrovano invece cornicioni più semplici a volte simili a quelli dell'edilizia rurale quali: lo sporto realizzato con travicelli in legno e tavelle in cotto; un cornicione in tavelle e mattoni di cotto o quello coi coppi (tipico nelle case delle traverse di Villanova).

Sopra il vano porta erano presenti altri elementi che contribuivano ad arricchire le facciate quali: piccole nicchie per contenere immagini votive, lastre in pietra o marmo incise con le iscrizioni devozionali legate al culto mariano e di Gesù (M e IHS), mensole portabandiera.

COMUNE DI BAGNACAVALLLO

ABACO DEI PARTICOLARI ARCHITETTONICI DEGLI EDIFICI MINORI DEL CENTRO STORICO

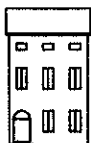
TIPOLOGIA ELEMENTARE CON DUE ASSI DI FORATURA	TIPOLOGIA ELEMENTARE CON TRE ASSI DI FORATURA	TIPOLOGIA PORTICATA CON DUE ASSI DI FORATURA	PORTICO 3 ASSI	ACCORPATE	FABBRICATO IN LINEA

PALAZZO
PALAZZO NOBILIARE O GENTILE
PALAZZO NOVECENTESCO

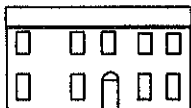
SIMBOLOGIA DELLE TIPOLOGIE



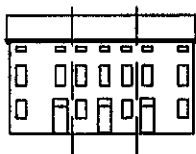
Tipologia elementare con due assi di foratura.



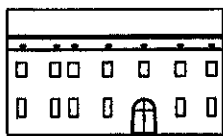
Tipologia elementare con tre assi di foratura.



Fabbricato in linea.



Accorpata.



Palazzo

COMUNE DI BAGNACAVALLLO

ABACO DEI PARTICOLARI ARCHITETTONICI DEGLI EDIFICI MINORI DEL CENTRO STORICO

COMIGNOLI

COMUNE DI BAGNACAVALLLO

ABACO DEI PARTICOLARI ARCHITETTONICI DEGLI EDIFICI MINORI DEL CENTRO STORICO

1 Com _ Via Ramenghi 9, SCHEDA 3

ZONA A1

Comignolo "a fascio di rami": base in laterizio intonacato e sovrastante cappello in coppi di laterizio disposti a falde inclinate con colmo in coppi di laterizio.

MODELLO DI RIFERIMENTO PER:
tutte le tipologie



2 Com _ Via Oberdan 46, SCHEDA 41

ZONA A1

Comignolo "a fascio di rami": base in laterizio intonacato con cornice di tavelline faccia vista e sovrastante cappello in coppi di laterizio disposti lateralmente a falde inclinate con colmo in coppi di laterizio.

MODELLO DI RIFERIMENTO PER:
tutte le tipologie

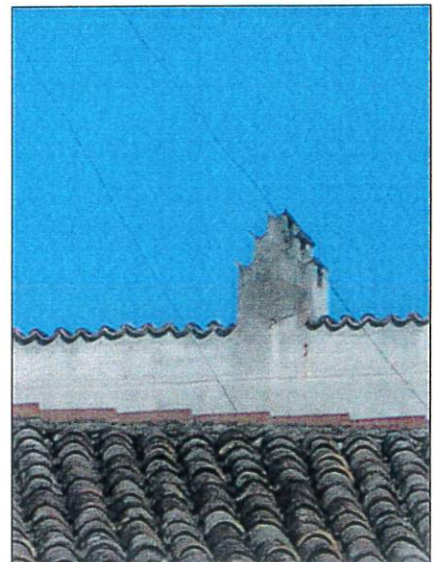


3 Com _ Via Baracca 37, SCHEDA 12

ZONA A1

Comignolo "a pagoda": base in laterizio intonacato, copertura in coppi di laterizio disposti a degradare.

MODELLO DI RIFERIMENTO PER:
tutte le tipologie



COMUNE DI BAGNACAVALLLO

ABACO DEI PARTICOLARI ARCHITETTONICI DEGLI EDIFICI MINORI DEL CENTRO STORICO

4 Com _ Via Berti 43, SCHEDA 21

ZONA A2

Comignolo con base in mattoni a faccia vista con elementi di aerazione in laterizio sagomati e copertura piana in coppi di laterizio.

MODELLO DI RIFERIMENTO PER:
tutte le tipologie

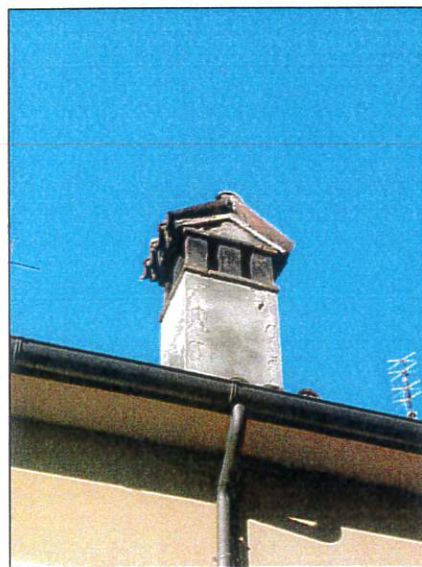


5 Com _ Via Berti 39, SCHEDA 19

ZONA A2

Comignolo con base in laterizio intonacato, mattoni posti verticalmente per l'aerazione e cornici in laterizio faccia a vista con sovrastante copertura in coppi, a doppia falda.

MODELLO DI RIFERIMENTO PER:
tutte le tipologie



6 Com _ Via Garzoni 7, SCHEDA 2

ZONA A1

Comignolo con base in laterizio intonacato, mattoni posti verticalmente per l'aerazione con sovrastante cornice a fascia semplice e copertura a doppia falda in coppi.

MODELLO DI RIFERIMENTO PER:
tutte le tipologie



COMUNE DI BAGNACAVALLLO

ABACO DEI PARTICOLARI ARCHITETTONICI DEGLI EDIFICI MINORI DEL CENTRO STORICO

7 Com _ Corso Mazzini 23 - 25a, SCHEDA 7

ZONA A1

Comignolo a copertura piana con base in laterizio intonacato e cornice in laterizio faccia a vista, mattoni posti verticalmente per l'aerazione e sovrastante bauletto di chiusura in laterizio faccia vista.

MODELLO DI RIFERIMENTO PER:
tutte le tipologie



8 Com _ Via Oberdan 23 - 25, SCHEDA 11

ZONA A1

Comignolo "novecentesco" con base in mattoni intonacati, cornice ed elementi prefabbricati di cemento decorativi arricciati che costituiscono la parte aerante, e copertura piana modanata con piccola scultura in sommità.

MODELLO DI RIFERIMENTO PER:

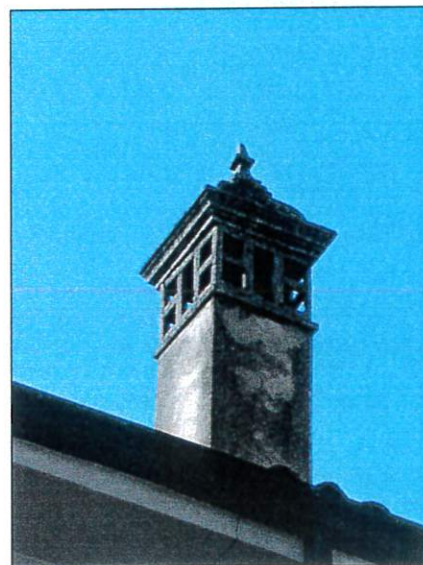


9 Com _ Via Mazzini 21, SCHEDA 6

ZONA A1

Comignolo "novecentesco" con base in mattoni intonacati, cornice ed elementi prefabbricati di cemento decorativi geometrici che costituiscono la parte aerante, e copertura piana modanata con piccola scultura in sommità.

MODELLO DI RIFERIMENTO PER:



COMUNE DI BAGNACAVALLLO

ABACO DEI PARTICOLARI ARCHITETTONICI DEGLI EDIFICI MINORI DEL CENTRO STORICO

ABBAINI - ALTANE

•

COMUNE DI BAGNACAVALLLO

ABACO DEI PARTICOLARI ARCHITETTONICI DEGLI EDIFICI MINORI DEL CENTRO STORICO

1 Abb _ Via Mazzini 84 - 90, SCHEDA 32

ZONA A1

Posizione: rivolto verso la corte interna
Falda: in contropendenza
Pareti: in mattoni messi a coltello
Cornice: assente
Serramento: assente
Manto: in coppi di laterizio
Copertura: in travicelli di legno e tavelle in cotto

MODELLO DI RIFERIMENTO PER:



2 Abb _ Via Mazzini 92 - 96, SCHEDA 33

ZONA A1

Posizione: rivolto verso la corte interna
Falda: in contropendenza
Pareti: in mattoni messi a coltello
Cornice: assente
Serramento: assente
Manto: in coppi di laterizio
Copertura: in travicelli di legno e tavelle in cotto

MODELLO DI RIFERIMENTO PER:



3 Abb _ Via Graziani 1, SCHEDA 15

ZONA A1

Posizione: rivolto verso la corte interna
Falda: in contropendenza
Pareti: in mattoni messi a coltello
Cornice: assente
Serramento: infisso con scurone in legno ad assi verticali
Manto: in coppi di laterizio
Copertura: in travicelli di legno e tavelle in cotto

MODELLO DI RIFERIMENTO PER:



COMUNE DI BAGNACAVALLLO

ABACO DEI PARTICOLARI ARCHITETTONICI DEGLI EDIFICI MINORI DEL CENTRO STORICO

4 Abb _ Via Diaz 25, SCHEDA 10

ZONA A1

Posizione: rivolto verso la strada

Falda: in contropendenza

Pareti: in muratura

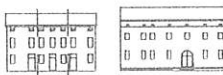
Cornice: assente

Serramento: scurone in legno ad assi verticali

Manto: in coppi di laterizio

Copertura: in travicelli di legno e tavelle in cotto

MODELLO DI RIFERIMENTO PER:



COMUNE DI BAGNACAVALLLO

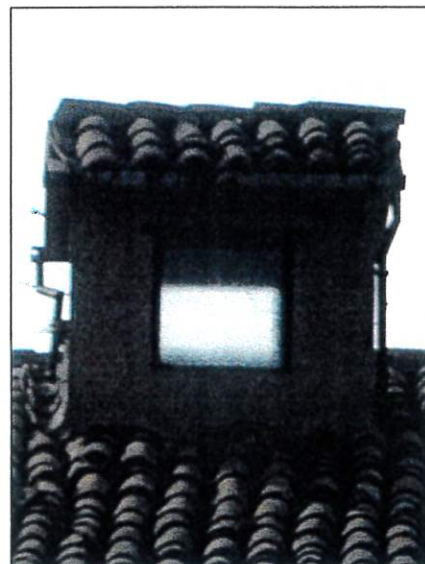
ABACO DEI PARTICOLARI ARCHITETTONICI DEGLI EDIFICI MINORI DEL CENTRO STORICO

1 Alt _ Via Manzoni 53 - 57, SCHEDA 24

ZONA A2

Posizione: rivolta verso la corte interna
Falda: due falde inclinate
Pareti: in mattoni intonacati
Cornice: assente
Serramento: infisso in vetro
Manto: in coppi di laterizio
Copertura: in travicelli di legno e tavelle in cotto

MODELLO DI RIFERIMENTO PER:



2 Alt _ Via Oberdan 28, SCHEDA 33

ZONA A1

Posizione: sul colmo
Falda: a doppia falda inclinata
Pareti: in mattoni intonacati
Cornice: assente
Serramento: infisso in vetro con telaio in ferro
Manto: in coppi di laterizio
Copertura: in travicelli di legno e tavelle in cotto

MODELLO DI RIFERIMENTO PER:



3 Alt _ Via Diaz 25, SCHEDA 10

ZONA A1

Posizione: sul colmo
Falda: a doppia falda inclinata
Pareti: in mattoni intonacati
Cornice: modanata in gesso
Serramento: infisso in vetro con telaio in legno
Manto: in coppi di laterizio
Copertura: in travicelli di legno e tavelle in cotto

MODELLO DI RIFERIMENTO PER:



COMUNE DI BAGNACAVALLLO

ABACO DEI PARTICOLARI ARCHITETTONICI DEGLI EDIFICI MINORI DEL CENTRO STORICO

**SPORTI DI GRONDA - CORNICIONI
(FACCIATA PRINCIPALE)**

COMUNE DI BAGNACAVALLLO

ABACO DEI PARTICOLARI ARCHITETTONICI DEGLI EDIFICI MINORI DEL CENTRO STORICO

1 Sp _ Via Berti 21, SCHEDA 9 ZONA A1

Sporto: con travicelli in legno stonati accoppiati (4+4) e tavelle in cotto.
Gronda:

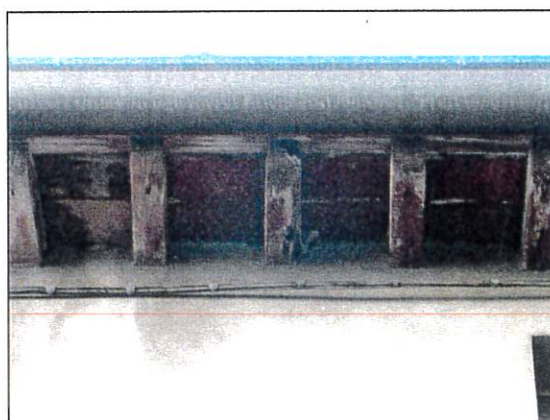
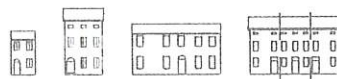
MODELLO DI RIFERIMENTO PER:



2 Sp FP _ Via Ercolani 10, SCHEDA 9 ZONA A1

Sporto: verniciato, con travicelli in legno stonati accoppiati (4+4) e tavelle in cotto.
Gronda:

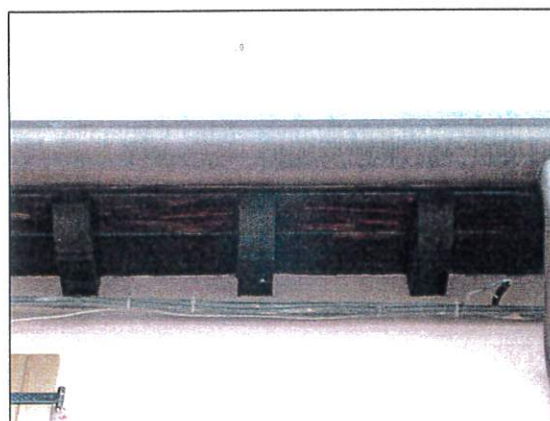
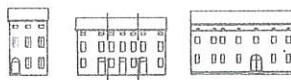
MODELLO DI RIFERIMENTO PER:



3 Sp _ Via Manzoni 26, SCHEDA 27 ZONA A1

Sporto: con travicelli in legno sagomati con gocciolatoio e tavolato mordenzato.
Gronda: in lamiera di rame con staffe, a sezione semicircolare.

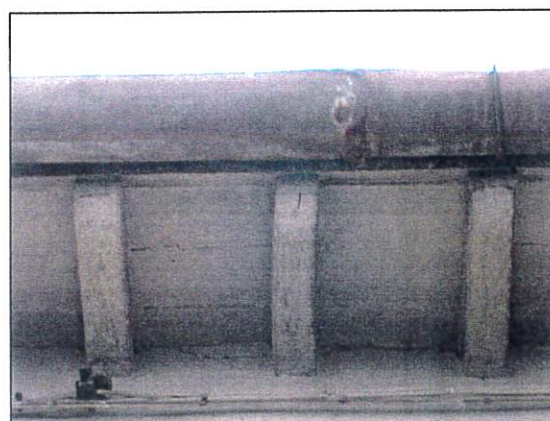
MODELLO DI RIFERIMENTO PER:



4 Sp FP _ Via Cadorna 22, SCHEDA 27 ZONA A1

Sporto: verniciato, con travicelli in legno accoppiati (4+4) stonati e tavelle in cotto.
Gronda: in lamiera di rame con staffe, a sezione semicircolare.

MODELLO DI RIFERIMENTO PER:



COMUNE DI BAGNACAVALLLO

ABACO DEI PARTICOLARI ARCHITETTONICI DEGLI EDIFICI MINORI DEL CENTRO STORICO

5 Sp _ Via Garibaldi 34 - 38, SCHEDA 22 ZONA A1

Sporto: verniciato, con morali sagomati e soprastante casseratura in legno.

Cornicione: in laterizio intonacato con modanature.

Gronda: in lamiera con staffe, a sezione semicircolare.

MODELLO DI RIFERIMENTO PER:



6 Sp _ Via Farini 48 - 50, SCHEDA 30 ZONA A1

Sporto: verniciato, con morali sagomati con gocciolatoio e soprastante casseratura in legno.

Cornicione: in laterizio intonacato con modanature.

Gronda: in lamiera di rame con staffe, a sezione semicircolare.

MODELLO DI RIFERIMENTO PER:



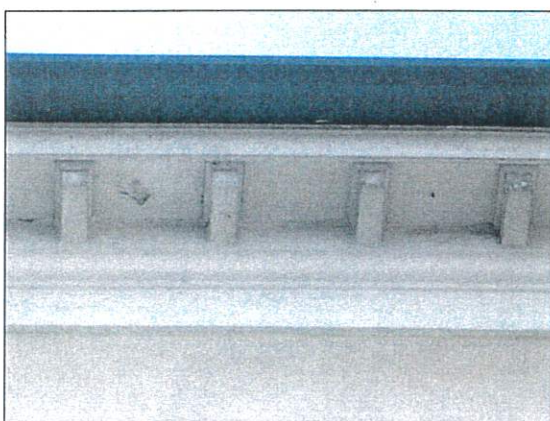
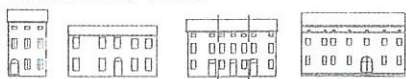
7 Sp _ Corso Mazzini 14 - 22, SCHEDA 19 ZONA A1

Sporto: verniciato, con morali sagomati e soprastante casseratura in legno.

Cornicione: in laterizio intonacato con modanature.

Gronda: in lamiera di rame con staffe, a sezione semicircolare.

MODELLO DI RIFERIMENTO PER:

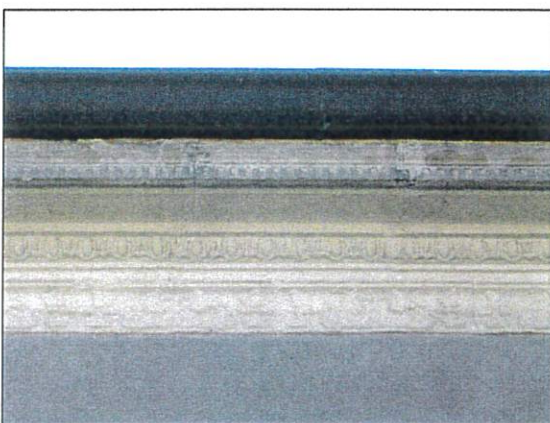
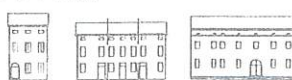


8 Sp FP_ Via Farini 24, SCHEDA 21 ZONA A1

Cornicione: in elementi prefabbricati in cotto, verniciati, con decori floreali e a ovali.

Sporto: in elementi in cotto con elementi decorativi a dentelli prefabbricati.

MODELLO DI RIFERIMENTO PER:



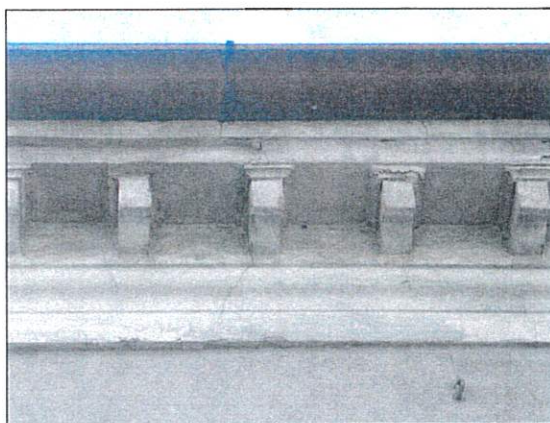
COMUNE DI BAGNACAVALLLO

ABACO DEI PARTICOLARI ARCHITETTONICI DEGLI EDIFICI MINORI DEL CENTRO STORICO

9 Sp FP_ Via Farini 22, SCHEDA 20 ZONA A1

Cornicione: tinteggiato in laterizio con modanature.
Sporto: con naselli sagomati con modanature e cornici sovrastanti.

MODELLO DI RIFERIMENTO PER:



10 Sp FP_ Via Garzoni 35, SCHEDA 16 ZONA A1

Sporto: intonacato, con morali in legno modanati e decorati, e casseratura in laterizio(?).
Cornicione: in laterizio intonacato con modanatura a dentelli.
Gronda:

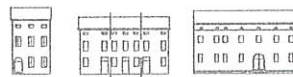
MODELLO DI RIFERIMENTO PER:



11 Sp_ Via Oberdan 26, SCHEDA 32 ZONA A1

Sporto: tinteggiato, con modanature in cotto con elementi decorativi prefabbricati.
Cornicione: intonacato, con cassettoni decorativi prefabbricati.
Gronda: in lamiera con staffe, a sezione semicircolare.

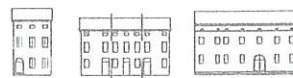
MODELLO DI RIFERIMENTO PER:



12 Sp FP_ Via Farini 36 - 38, SCHEDA 26 ZONA A1

Sporto: intonacato, con morali modanati e decorati, e casseratura in legno.
Cornicione: in laterizio intonacato e decorato, con modanatura a dentelli ed ovoli.
Gronda: in lamiera di rame con staffe, a sezione semicircolare.

MODELLO DI RIFERIMENTO PER:



COMUNE DI BAGNACAVALLO

ABACO DEI PARTICOLARI ARCHITETTONICI DEGLI EDIFICI MINORI DEL CENTRO STORICO

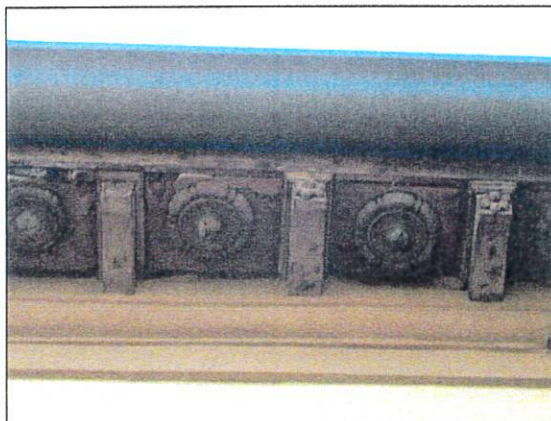
**13 Sp FP_ Via Garibaldi 40, SCHEDA 23
ZONA A2**

Sporto: intonacato, con morali in legno mordenzati e decorati, e cassatura con rosencino in legno.

Cornicione: in laterizio intonacato con modanature.

Gronda: in lamiera con staffe, a sezione semicircolare.

MODELLO DI RIFERIMENTO PER:



COMUNE DI BAGNACAVALLLO

ABACO DEI PARTICOLARI ARCHITETTONICI DEGLI EDIFICI MINORI DEL CENTRO STORICO

**SPORTI DI GRONDA - CORNICIONI
(FACCIATA RETRO)**

COMUNE DI BAGNACAVALLLO

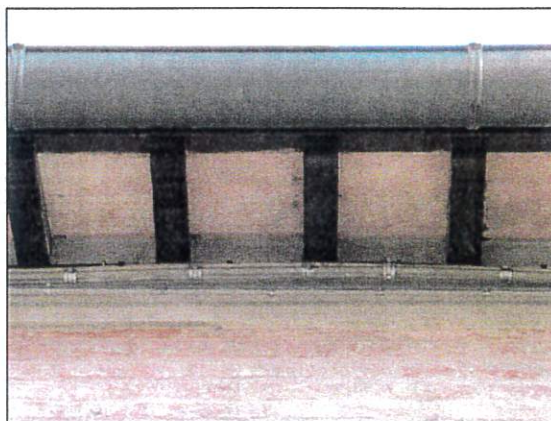
ABACO DEI PARTICOLARI ARCHITETTONICI DEGLI EDIFICI MINORI DEL CENTRO STORICO

1 Sp FR_ Via _Baracca 14 - 16, SCHEDA 14 ZONA A1

Sporto: con morali in legno mordenzati, e sovrastanti tavelle in cotto.

Cornicione: semplice, in laterizio intonacato.

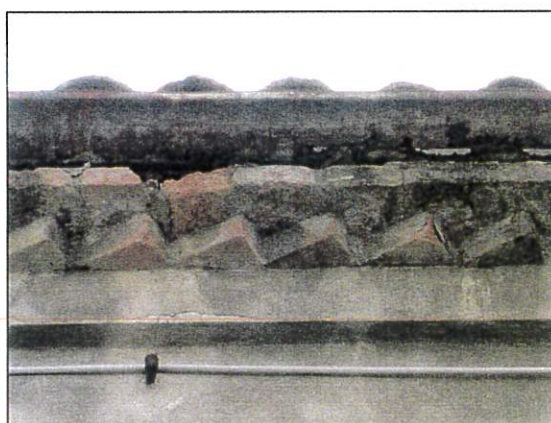
MODELLO DI RIFERIMENTO PER:
Per corpi servizio posti sul retro



2 Sp FR_ Via Montanari 27 FR, via Oberdan 26 FP SCHEDA 32 ZONA A1

Cornicione: fascia in laterizio intonacata, con sovrastanti cornici di mattoni posti a dentello.

MODELLO DI RIFERIMENTO PER:
Per corpi servizio posti sul retro

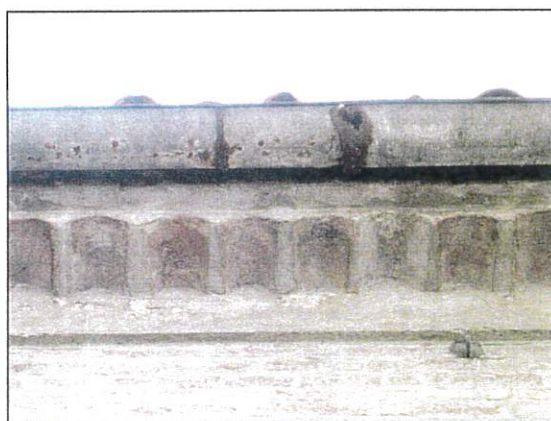


3 Sp FR_ Via Montanari 47 - 49 FR, via Oberdan 46 FP SCHEDA 41 ZONA A1

Sporto: con coppi rovesci stuccati.

Cornicione: semplice, in laterizio intonacato.

MODELLO DI RIFERIMENTO PER:
Per corpi servizio posti sul retro



COMUNE DI BAGNACAVALLLO

ABACO DEI PARTICOLARI ARCHITETTONICI DEGLI EDIFICI MINORI DEL CENTRO STORICO

FINESTRE PIANO SOTTOTETTO

COMUNE DI BAGNACAVALLLO

ABACO DEI PARTICOLARI ARCHITETTONICI DEGLI EDIFICI MINORI DEL CENTRO STORICO

1FIN St _ Via Ercolani 10, SCHEDA 9

ZONA A2

Vano: architravato

Cornice: assente

Infisso:

Davanzale: assente

Ferramenta: assente



MODELLO DI RIFERIMENTO PER:



2FIN St _ Via Garibaldi 2 - 4 - 6, SCHEDA 19

ZONA A1

Vano: ellittico

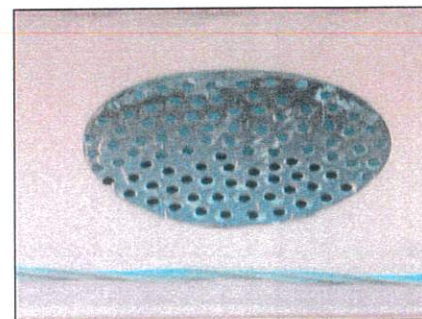
Cornice: assente

Infisso: assente

Davanzale: assente

Ferramenta: assente

Inferriata: griglia traforata in spessore in ferro verniciato.



MODELLO DI RIFERIMENTO PER:

3FIN St _ Via Farini 14, SCHEDA 19

ZONA A1

Vano: ovale

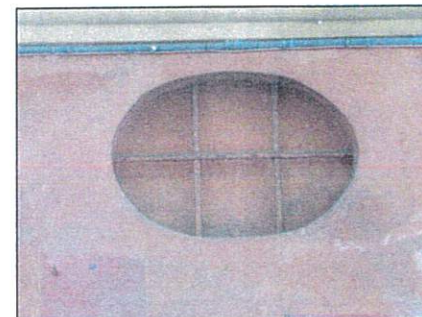
Cornice: assente

Infisso: assente

Davanzale: assente

Ferramenta: assente

Inferriata: griglia murata in tondini di ferro



MODELLO DI RIFERIMENTO PER:

COMUNE DI BAGNACAVALLO

ABACO DEI PARTICOLARI ARCHITETTONICI DEGLI EDIFICI MINORI DEL CENTRO STORICO

4FIN St_ Via Forni 4, SCHEDA 4

ZONA A1

Vano: ellittico

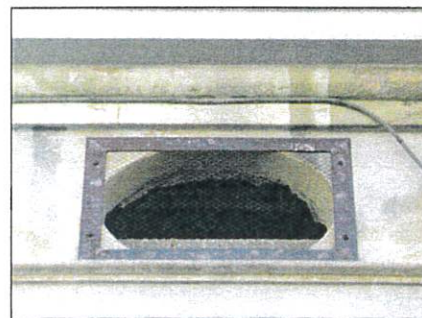
Cornice: assente

Infisso: assente

Davanzale: assente

Ferramenta: assente

MODELLO DI RIFERIMENTO PER:



5FIN St_ Via Farini 23 - 25 - 27, SCHEDA 6

ZONA A1

Vano: architravato

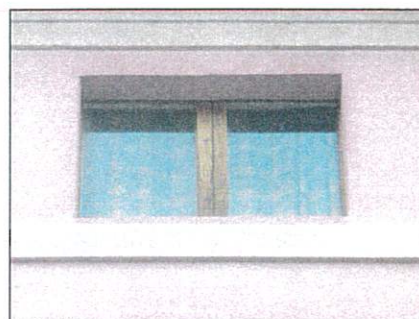
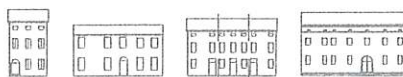
Cornice: assente

infisso:

Davanzale: assente ma presenza di marcadavanzale a fascia semplice nella parte sottostante il bancale.

Ferramenta: assente

MODELLO DI RIFERIMENTO PER:



6FIN St_ Piazza della Libertà 24, SCHEDA 33

ZONA A1

Vano: archivoltato, con arco a sesto ribassato

Cornice: laterale, a fascia semplice, con cornice marcapiano modanata soprastante

Infisso:

Davanzale: modanato in cotto stuccato e verniciato nella parte sottostante al bancale

Ferramenta: assente

MODELLO DI RIFERIMENTO PER:



COMUNE DI BAGNACAVALLLO

ABACO DEI PARTICOLARI ARCHITETTONICI DEGLI EDIFICI MINORI DEL CENTRO STORICO

FINESTRE PIANO SECONDO

COMUNE DI BAGNACAVALLLO

ABACO DEI PARTICOLARI ARCHITETTONICI DEGLI EDIFICI MINORI DEL CENTRO STORICO

1 FIN Ps _ Corso Mazzini 3 - 5, SCHEDA 3 ZONA A1

Vano: architravato.

Cornice: assente.

Serramento: persiana in legno a due ante con chiusura a battente, stecche trapezoidali, tripla specchiatura per imposta e regoli fermastecche ("alla romagnola").

Davanzale: aggettante modanato

Ferramenta: ferma imposte inseriti nella muratura a fianco del davanzale. Cardini murati con rinforzo a squadro alle estremità.

MODELLO DI RIFERIMENTO PER:



2 FIN Ps _ Piazza della Libertà 22 - 28, SCHEDA 6 ZONA A1

Vano: architravato.

Cornice: modanata perimetrale.

Serramento: persiana in legno a due ante con chiusura a battente, stecche trapezoidali, tripla specchiatura per imposta e regoli fermastecche ("alla romagnola").

Davanzale: marcadavanzale aggettante a fascia modanata

Ferramenta: cardini murati con rinforzi a squadro alle estremità e bandelle verticali al centro in ferro verniciato. Ferma imposte inseriti nel marcadavanzale.

MODELLO DI RIFERIMENTO PER:



3 FIN Ps _ Via Garibaldi 32, SCHEDA 21 ZONA A1

Vano: architravato.

Cornice: modanata perimetrale.

Serramento: persiana in legno a due ante con chiusura a battente, stecche trapezoidali, tripla specchiatura per imposta e regoli fermastecche ("alla romagnola").

Davanzale: aggettante in pietra, inserito all'interno del marcadavanzale a fascia semplice. Riquadratura inferiore in bassorilievo con cornice modanata situata tra davanzale e marcapiano.

Ferramenta: cardini murati con rinforzi a squadro alle estremità in ferro verniciato. Ferma imposte inseriti nel marcadavanzale.

MODELLO DI RIFERIMENTO PER:



COMUNE DI BAGNACAVALLLO

ABACO DEI PARTICOLARI ARCHITETTONICI DEGLI EDIFICI MINORI DEL CENTRO STORICO

4 FIN Ps _ Corso Mazzini 7 - 9 - 11 - 13, SCHEDA 4

ZONA A1

Vano: architravato.

Cornice: modanata perimetrale.

Serramento:

Davanzale: aggettante in pietra, inserito all'interno del marcadavanzale a fascia semplice. Riquadratura inferiore in bassorilievo lavorato a stucco, situata tra davanzale e marcapiano.

Ferramenta: balaustra in ferro lavorato.

MODELLO DI RIFERIMENTO PER:-----



5 FIN Ps_ P.zza della Libertà 36 - 37 - 37a - 39, SCHEDA 10

ZONA A1

Vano: architravato.

Cornice: modanata con orecchioni.

Serramento: tenda in tessuto a pacchetto montata esternamente. Infisso in legno a due ante battenti.

Davanzale: aggettante modanato e inserito all'interno del marcadavanzale a fascia semplice. Balaustra costituita da colonnine sagomate e bancale modanato.

Ferramenta: assente.

MODELLO DI RIFERIMENTO PER:-----



COMUNE DI BAGNACAVALLLO

ABACO DEI PARTICOLARI ARCHITETTONICI DEGLI EDIFICI MINORI DEL CENTRO STORICO

FINESTRE PIANO PRIMO

COMUNE DI BAGNACAVALLLO

ABACO DEI PARTICOLARI ARCHITETTONICI DEGLI EDIFICI MINORI DEL CENTRO STORICO

1 FIN Pp_ Via Berti 83 - 85, SCHEDA 34 (FR Via della Fiera 72 - 74)

ZONA A2

Vano: architravato.

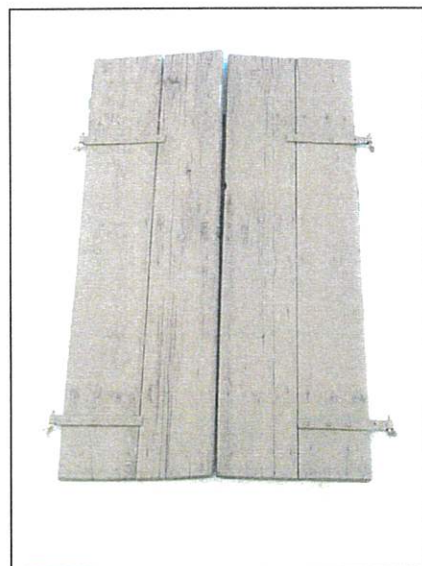
Cornice: assente.

Serramento: scurone in legno con doghe verticali a due ante con chiusura battente.

Davanzale: assente.

Ferramenta: cardini murati con bandelle orizzontali in ferro verniciato.

MODELLO DI RIFERIMENTO PER:



2 FIN Pp_ Via Garzoni 15, SCHEDA 6

ZONA A1

Vano: architravato con incasso scurone.

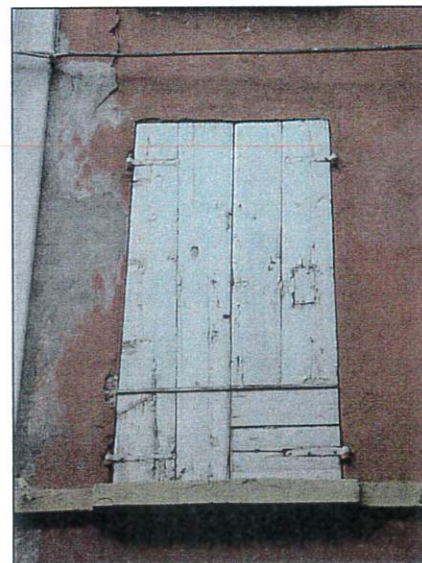
Cornice: assente.

Serramento: scurone incassato nella muratura a due ante in legno verniciato a doghe verticali.

Davanzale: aggettante ad intonaco inserito nel marcadavanzale a fascia semplice.

Ferramenta: cardini murati con bandelle orizzontali in ferro verniciato.

MODELLO DI RIFERIMENTO PER:



3 FIN Pp_ Corso Mazzini 3 - 5, SCHEDA 3

ZONA A1

Vano: architravato.

Cornice: assente.

Serramento: persiana in legno a due ante, con chiusura a battente, stecche trapezoidali, singola specchiatura per imposta.

Davanzale: aggettante modanato.

Ferramenta: cardini murati con rinforzi a squadro alle estremità in ferro verniciato. Ferma imposte inseriti nella muratura ai lati del davanzale.

MODELLO DI RIFERIMENTO PER:



COMUNE DI BAGNACAVALLLO

ABACO DEI PARTICOLARI ARCHITETTONICI DEGLI EDIFICI MINORI DEL CENTRO STORICO

4 FIN Pp _ Corso Mazzini 92-96, SCHEDA 33

ZONA A1

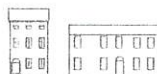
Vano: architravato.

Serramento: persiana in legno a due ante con chiusura a battente, stecche trapezoidali, tripla specchiatura per imposta e regoli fermastecche ("alla romagnola").

Davanzale: aggettante modanato.

Ferramenta: cardini murati con rinforzi a squadro alle estremità e bandelle verticali al centro in ferro verniciato. Ferma imposte inseriti nella muratura a fianco del davanzale.

MODELLO DI RIFERIMENTO PER:



5 FIN Pp _ Corso Matteotti 41 - 43, SCHEDA 6 (FL Via Manzoni 79)

ZONA A1

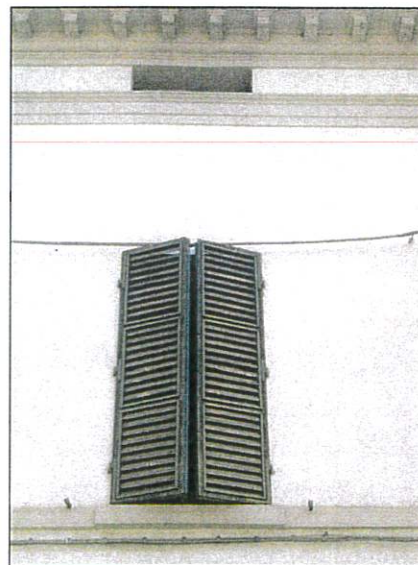
Vano: architravato.

Serramento: persiana in legno a due ante con chiusura a battente, stecche trapezoidali, tripla specchiatura per imposta e regoli fermastecche ("alla romagnola").

Davanzale: aggettante e inserito all'interno del marcadavanzale a fascia semplice.

Ferramenta: cardini murati con rinforzi a squadro alle estremità e bandelle verticali al centro in ferro verniciato. Ferma imposte inseriti nel marcadavanzale.

MODELLO DI RIFERIMENTO PER:



6 FIN Pp _ Corso Mazzini 3 - 5, SCHEDA 3

ZONA A1

Vano: architravato.

Cornice: assente.

Serramento: persiana in legno a due ante con chiusura a battente, stecche trapezoidali, tripla specchiatura per imposta e regoli fermastecche ("alla romagnola").

Davanzale: aggettante modanato e inserito all'interno del marcadavanzale sagomato nella parte inferiore.

Ferramenta: cardini murati con rinforzi a squadro alle estremità in ferro verniciato. Ferma imposte inseriti nel marcadavanzale.

MODELLO DI RIFERIMENTO PER:



COMUNE DI BAGNACAVALLLO

ABACO DEI PARTICOLARI ARCHITETTONICI DEGLI EDIFICI MINORI DEL CENTRO STORICO

7 FIN Pp _ Corso Matteotti 60, SCHEDA 23 ZONA A1

Vano: architravato.

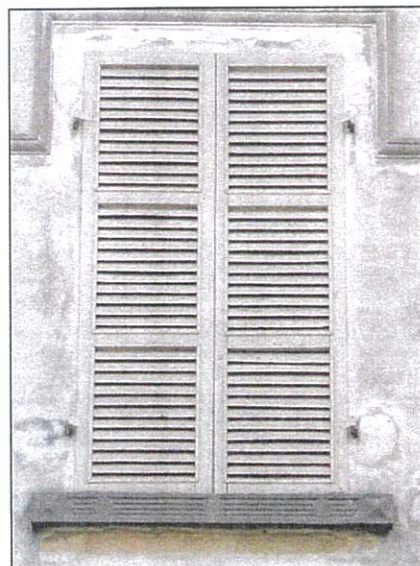
Cornice: modanata.

Serramento: persiana in legno a due ante con chiusura a battente, stecche trapezoidali, tripla specchiatura per imposta e regoli fermastecche ("alla romagnola").

Davanzale: aggettante in pietra con scanalature.

Ferramenta: cardini murati con rinforzi a squadro alle estremità in ferro verniciato.

MODELLO DI RIFERIMENTO PER:



8FIN Pp_ P.zza della Libertà 36-37-37a-39, SCHEDA 10 ZONA A1

Vano: architravato.

Cornice: modanata con orecchioni.

Serramento: persiana in legno a due ante con chiusura a battente, stecche trapezoidali, tripla specchiatura per imposta e regoli fermastecche ("alla romagnola").

Davanzale: aggettante modanato.

Ferramenta: cardini murati con rinforzi a squadro alle estremità e bandelle verticali al centro in ferro verniciato. Ferma imposte inseriti nel davanzale.

MODELLO DI RIFERIMENTO PER:



9 FIN Pp_ Corso Mazzini 7 - 9 - 11 - 13, SCHEDA 4 ZONA A1

Vano: architravato.

Cornice: presente solo nella parte superiore, modanata poggiata su mensole sagomate.

Serramento: persiana in legno a due ante con chiusura a battente, stecche trapezoidali e singola specchiatura per imposta.

Davanzale: marcadavanzale a fascia semplice.

Ferramenta: cardini murati con rinforzi a squadro alle estremità in ferro verniciato. Ferma imposte inseriti nel marcadavanzale.

MODELLO DI RIFERIMENTO PER:



COMUNE DI BAGNACAVALLLO

ABACO DEI PARTICOLARI ARCHITETTONICI DEGLI EDIFICI MINORI DEL CENTRO STORICO

10 FIN Pp _ Via Oberdan 20, SCHEDA 29 ZONA A1

Vano: architravato.

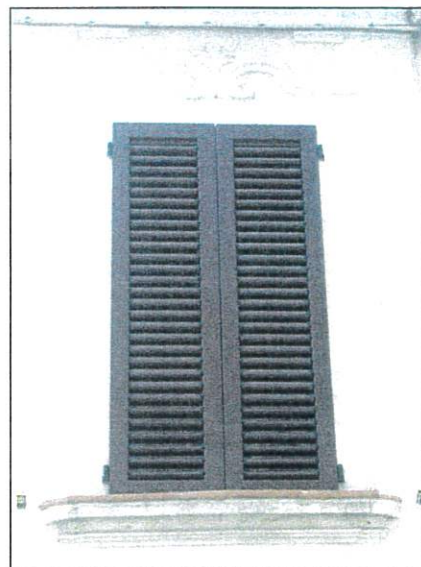
Cornice: modanata, con cimasa decorata a volute.

Serramento: persiana in legno a due ante con stecche trapezoidali con battuta sullo spigolo vivo.

Davanzale: modanato, con bancale in cotto.

Ferramenta: cardini esterni. Ferma imposte inseriti nella muratura a fianco del davanzale.

MODELLO DI RIFERIMENTO PER:-----



11 FIN Pp _ Via Farini 11, SCHEDA 3 ZONA A1

Vano: architravato.

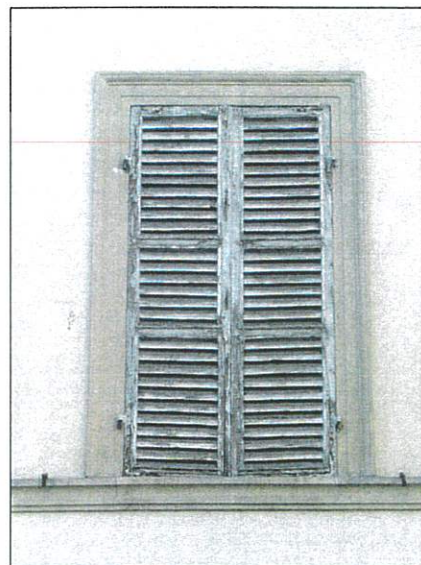
Cornice: modanata.

Serramento: persiana in legno a due ante con chiusura a battente, stecche trapezoidali, tripla specchiatura per imposta e regoli fermastecche ("alla romagnola").

Davanzale: marcadavanzale aggettante modanato.

Ferramenta: cardini murati con rinforzo a squadro. Ferma imposte inseriti nella muratura a fianco del davanzale.

MODELLO DI RIFERIMENTO PER:



12 FIN Pp _ Corso Matteotti 41 - 43, SCHEDA 6 ZONA A1

Vano: architravato.

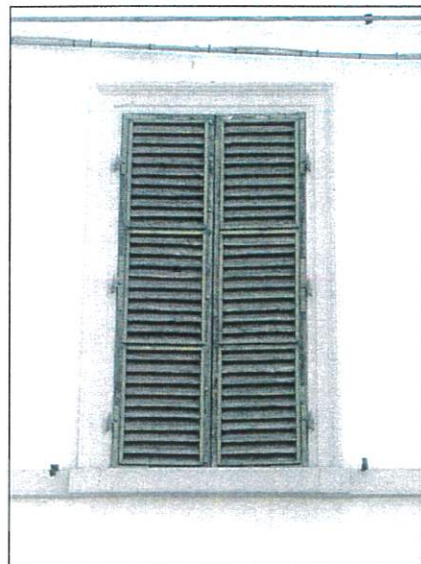
Cornice: modanata.

Serramento: persiana in legno a due ante con chiusura a battente, stecche trapezoidali, tripla specchiatura per imposta e regoli fermastecche ("alla romagnola").

Davanzale: aggettante inserito all'interno del marcadavanzale a fascia semplice.

Ferramenta: cardini murati con rinforzo a squadro. Ferma imposte inseriti nella muratura a fianco del davanzale.

MODELLO DI RIFERIMENTO PER:



COMUNE DI BAGNACAVALLLO

ABACO DEI PARTICOLARI ARCHITETTONICI DEGLI EDIFICI MINORI DEL CENTRO STORICO

13 FIN Pp _ Via Graziani 23, SCHEDA 8

ZONA A1

Vano: architravato.

Cornice: modanata.

Serramento: persiana in legno a due ante battenti senza ripartizione con regoli fermastecche.

Davanzale: aggettante in laterizio intonacato inserito all'interno del marcadavanzale a fascia semplice, con riquadro sottostante a bassorilievo situato tra davanzale e marcapiano.

Ferramenta: cardini murati con rinforzo a squadro. Ferma imposte inseriti nel marcadavanzale.

MODELLO DI RIFERIMENTO PER:-----



14 FIN Pp_ Via Battisti 22, SCHEDA 12

ZONA A1

Vano: architravato.

Cornice: in rilievo con scanalature e piccole bugne.

Serramento: persiana in legno a due ante con chiusura a battente, stecche trapezoidali, tripla specchiatura per imposta, regoli fermastecche ("alla romagnola") e bugna sottostante apribile a ribalta.

Davanzale: aggettante, decorato a bassorilievo, con mensoline laterali sottostanti modanate.

Ferramenta: cardini esterni. Ferma imposte inseriti nella muratura a fianco del davanzale.

MODELLO DI RIFERIMENTO PER:-----



COMUNE DI BAGNACAVALLO

ABACO DEI PARTICOLARI ARCHITETTONICI DEGLI EDIFICI MINORI DEL CENTRO STORICO

FINESTRE
(FRONTE RETRO)

COMUNE DI BAGNACAVALLLO

ABACO DEI PARTICOLARI ARCHITETTONICI DEGLI EDIFICI MINORI DEL CENTRO STORICO

1 FIN FR _ Via Montanari 23 FR, SCHEDA 30 via Oberdan 22

ZONA A1

Vano: architravato, con architrave in legno a vista.

Cornice: assente.

Serramento: scurone in legno ad anta unica assemblato con pezzi di recupero, a filo interno.

Davanzale: bancale a filo muro in legno.

Ferramenta: assente.

MODELLO DI RIFERIMENTO PER:
corpi retro



2 FIN FR _ Via Graziani 11 - 13, SCHEDA 3

ZONA A1

Vano: architravato.

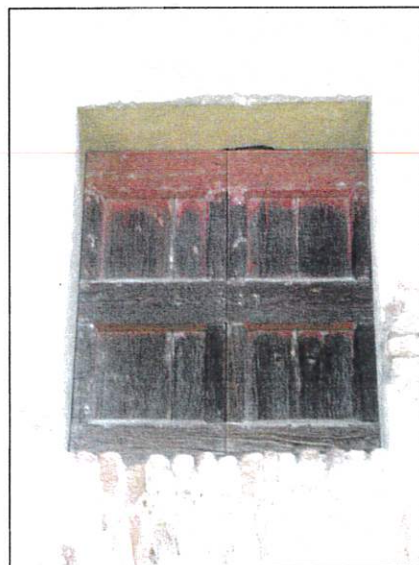
Cornice: intonacata, a fascia semplice.

Serramento: scurone in legno a due ante a doppia specchiatura, a filo interno.

Davanzale: in mattoni disposti a libretto.

Ferramenta: assente.

MODELLO DI RIFERIMENTO PER:
corpi retro



3 FIN FR _ Via Mazzini 3 - 5, SCHEDA 3

ZONA A1

Vano: architravato, con architrave in legno a vista.

Cornice: assente.

Serramento: scurone in legno a un'anta battente a doghe orizzontali e verticali.

Davanzale: bancale a filo muro in legno.

Ferramenta: cardini murati con rinforzo a squadro. Chiavistello e serratura.

MODELLO DI RIFERIMENTO PER:
corpi retro



COMUNE DI BAGNACAVALLLO

ABACO DEI PARTICOLARI ARCHITETTONICI DEGLI EDIFICI MINORI DEL CENTRO STORICO

FINESTRE PIANO TERRA

COMUNE DI BAGNACAVALLLO

ABACO DEI PARTICOLARI ARCHITETTONICI DEGLI EDIFICI MINORI DEL CENTRO STORICO

1 FIN Pt _ Via Berti 21, SCHEDA 9 ZONA A2

Vano: architravato.

Cornice: assente.

Infisso: in legno a due ante senza controtelaio.

Davanzale: assente.

Inferriata: in spessore a maglie quadrangolari in ferro verniciato.

MODELLO DI RIFERIMENTO PER:



2 FIN Pt _ Via Berti 87, SCHEDA 35 ZONA A2

Vano: architravato.

Cornice: assente.

Infisso:

Davanzale: in cemento, aggettante intonacato.

Inferriata: in spessore a maglie quadrangolari in ferro verniciato.

MODELLO DI RIFERIMENTO PER:



3 FIN Pt _ Via Mazzini 17, SCHEDA 5 ZONA A1

Vano: squadrato.

Cornice: modanata con orecchioni nella parte inferiore.

Infisso:

Davanzale: assente.

Inferriata: in spessore a maglie quadrangolari in ferro verniciato.

MODELLO DI RIFERIMENTO PER:



COMUNE DI BAGNACAVALLLO

ABACO DEI PARTICOLARI ARCHITETTONICI DEGLI EDIFICI MINORI DEL CENTRO STORICO

4 FIN Pt _ Via Oberdan 5, SCHEDA 2 ZONA A1

Vano: architravato.

Cornice: assente.

Infisso:

Davanzale: squadrato, aggettante, in pietra serena .

Inferriata: a filo esterno, a maglie quadrangolari in ferro verniciato.

MODELLO DI RIFERIMENTO PER:



5 FIN Pt _ Via Oberdan 44, SCHEDA 40 ZONA A1

Vano: architravato.

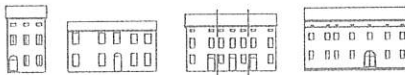
Cornice: assente.

Infisso: in legno verniciato a due ante.

Davanzale: marcadavanzale intonacato a fascia semplice.

Inferriata: a filo esterno, in ferro verniciato decorata con motivi a ricci.

MODELLO DI RIFERIMENTO PER:



6 FIN Pt _ Corso Matteotti 60, SCHEDA 23 ZONA A1

Vano: architravato.

Cornice: assente.

Infisso: assente.

Davanzale: aggettante squadrato in cemento.

Inferriata: a filo esterno, a maglie quadrangolari in ferro verniciato con decorazioni a volute nella parte inferiore.

MODELLO DI RIFERIMENTO PER:



COMUNE DI BAGNACAVALLLO

ABACO DEI PARTICOLARI ARCHITETTONICI DEGLI EDIFICI MINORI DEL CENTRO STORICO

7 FIN Pt _ Via Baracca 4, SCHEDA 11 ZONA A1

Vano: architravato con sguincio.

Cornice: sguincio modanato.

Infisso:

Davanzale: aggettante in pietra chiara.

Inferriata: a filo esterno, in ferro verniciato a maglia romboidale con cornici rettangolari perimetrali.

MODELLO DI RIFERIMENTO PER:



8 FIN Pt _ Via Oberdan 8b, SCHEDA 23 ZONA A1

Vano: architravato.

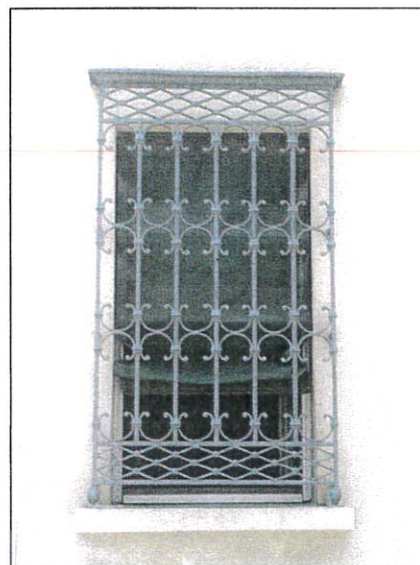
Cornice: assente.

Infisso:

Davanzale: aggettante in pietra.

Inferriata: a filo esterno, in ferro verniciato decorata con motivi a ricci e a rombi nelle fasce inferiore e superiore.

MODELLO DI RIFERIMENTO PER:



9 FIN Pt _ Via Berti 129, SCHEDA 52 ZONA A1

Vano: archivoltato, con arco ribassato.

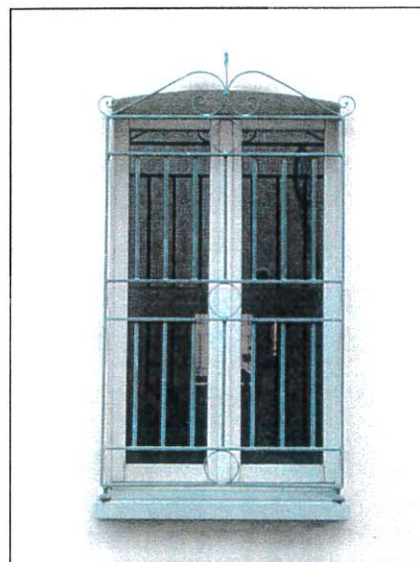
Cornice: assente.

Infisso: in legno verniciato a due ante battenti.

Davanzale: aggettante in pietra.

Inferriata:

MODELLO DI RIFERIMENTO PER:



COMUNE DI BAGNACAVALLLO

ABACO DEI PARTICOLARI ARCHITETTONICI DEGLI EDIFICI MINORI DEL CENTRO STORICO

10 FIN Pt _ Via Battisti 18 - 20, SCHEDA 11 ZONA A1

Vano: architravato.

Cornice: intonacata, perimetrale a fascia semplice.

Infisso:

Davanzale: aggettante inserito all'interno del marcadavanzale a fascia semplice.

Inferriata: a filo esterno, a maglie quadrangolari in ferro zincato verniciato con decorazione a volute nella cimasa.

MODELLO DI RIFERIMENTO PER:



11 FIN Pt _ Via Ercolani 6, SCHEDA 4 ZONA A1

Vano: architravato.

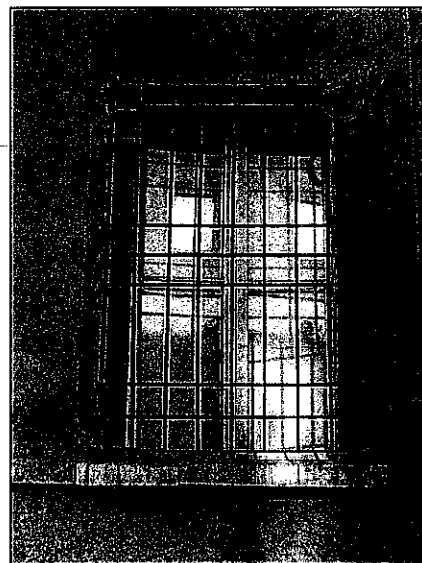
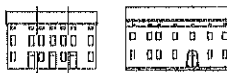
Cornice: intonacata, perimetrale a fascia semplice.

Infisso: a due ante in legno con scurelto interno bugnato.

Davanzale: aggettante e inserito all'interno del marcadavanzale a fascia semplice.

Inferriata: a filo esterno, a maglie quadrangolari in ferro verniciato.

MODELLO DI RIFERIMENTO PER:



COMUNE DI BAGNACAVALLLO

ABACO DEI PARTICOLARI ARCHITETTONICI DEGLI EDIFICI MINORI DEL CENTRO STORICO

**FINESTRE PIANO TERRA
(FRONTE LATERALE E RETRO)**

COMUNE DI BAGNACAVALLLO

ABACO DEI PARTICOLARI ARCHITETTONICI DEGLI EDIFICI MINORI DEL CENTRO STORICO

1 FIN Pt FL FR _ Largo de Gasperi 1 - 2, SCHEDA 1 ZONA A2

Vano: architravato.

Cornice: assente.

Infisso:

Davanzale:

Inferriata: in spessore a maglie romboidali in ferro verniciato.

MODELLO DI RIFERIMENTO PER:



2 FIN Pt FL FR _ Via Oberdan 3 - 5, SCHEDA 1

ZONA A2

Vano: complesso articolato

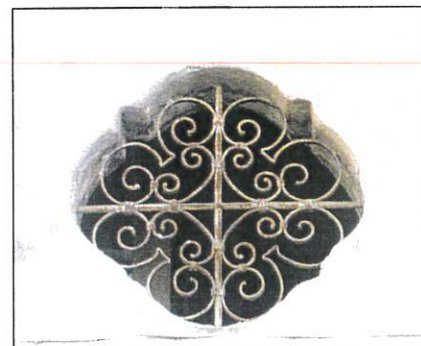
Cornice: assente.

Infisso: assente.

Davanzale: assente.

Inferriata: in spessore in ferro verniciato con decori a volute.

MODELLO DI RIFERIMENTO PER:



COMUNE DI BAGNACAVALLLO

ABACO DEI PARTICOLARI ARCHITETTONICI DEGLI EDIFICI MINORI DEL CENTRO STORICO

FINESTRE PIANO SEMINTERRATO

COMUNE DI BAGNACAVALLLO

ABACO DEI PARTICOLARI ARCHITETTONICI DEGLI EDIFICI MINORI DEL CENTRO STORICO

1FIN _ Via Cadorna 43 - 45, SCHEDA 20

ZONA A3

Vano: archivoltato, con arco ribassato.

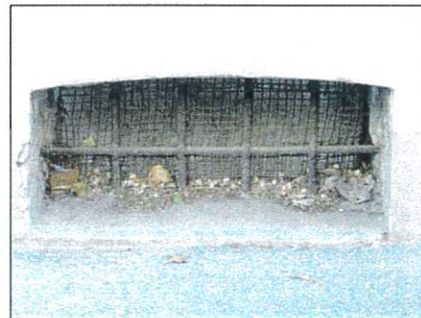
Cornice: assente.

Infisso: assente.

Davanzale: assente.

Inferriata: in spessore a maglie rettangolari in ferro verniciato.

MODELLO DI RIFERIMENTO PER:



COMUNE DI BAGNACAVALLLO

ABACO DEI PARTICOLARI ARCHITETTONICI DEGLI EDIFICI MINORI DEL CENTRO STORICO

PORTEFINESTRE

COMUNE DI BAGNACAVALLLO

ABACO DEI PARTICOLARI ARCHITETTONICI DEGLI EDIFICI MINORI DEL CENTRO STORICO

1 Port. fin. _ Via Manzoni 35a - 37, SCHEDA 19

ZONA A2

Cornice: assente.

Davanzale: assente.

Ringhiera: murata in spessore con tondini verticali.

Infisso: a due ante in legno verniciato.

MODELLO DI RIFERIMENTO PER:



2 Port. fin. _ Via Oberdan 27, SCHEDA 12

ZONA A1

Cornice: assente

Davanzale: in pietra serena a taglio squadrato.

Inferriata: a filo esterno, murata dall'esterno con tondini verticali.

Infisso: a due ante in legno a tripla specchiatura con bugno inferiore tamponato in legno.

MODELLO DI RIFERIMENTO PER:



3 Port. fin. _ Via Garzoni 11, SCHEDA 4

ZONA A1

Cornice: perimetrale, modanata, in pietra serena.

Davanzale: in pietra serena a taglio squadrato con gocciolatoio.

Inferriata: murata in spessore con tondini verticali.

Porta-finestra: a due ante in legno verniciato.

MODELLO DI RIFERIMENTO PER:



COMUNE DI BAGNACAVALLLO

ABACO DEI PARTICOLARI ARCHITETTONICI DEGLI EDIFICI MINORI DEL CENTRO STORICO

4 Port. fin. _ Corso Mazzini 16 - 22, SCHEDA 19

ZONA A1

Cornice: assente, presenza di fascia marcapiano nella parte superiore ed inferiore.

Davanzale: aggettante in pietra squadrata inserito nella fascia marcapiano.

Inferriata: murata in spessore con tondini verticali.

Infisso: a due ante battenti in legno.

MODELLO DI RIFERIMENTO PER:



5 Port. fin. _ Via Garzoni 15, SCHEDA 6

ZONA A1

Cornice: assente, presenza di cornicione soprastante.

Davanzale: in pietra serena taglio squadrato, con gocciolatoio.

Inferriata: a filo esterno, con tondini verticali in ferro, decorata con motivi a rombi nelle fasce laterali.

Infisso: a due ante in legno con parti sottostanti tamponate in legno.

MODELLO DI RIFERIMENTO PER:



6 Port. fin. _ Via N.Sauro 4 - 6, SCHEDA 9

ZONA A1

Cornice: assente, presenza di fascia marcapiano nella parte superiore ed inferiore.

Davanzale: aggettante in pietra squadrata inserito nella fascia marcapiano.

Inferriata: murata, a filo esterno, a tondini verticali, con elementi decorativi a ricci nella parte superiore ed inferiore.

Infisso: ad un'anta battente in legno; **serramento:**

MODELLO DI RIFERIMENTO PER:



COMUNE DI BAGNACAVALLLO

ABACO DEI PARTICOLARI ARCHITETTONICI DEGLI EDIFICI MINORI DEL CENTRO STORICO

7 Port. fin. _ Corso Mazzini 60 - 64, SCHEDA 27

ZONA A1

Cornice: intonacata e modanata perimetrale.

Bancale: aggettante in pietra inserito nella fascia marcapiano.

Inferriata: murata, a filo esterno, decorata con volute e archi intersecantisi.

Tenda: con telo in tessuto.

MODELLO DI RIFERIMENTO PER:



8 Port. fin. _ Via Oberdan 23 - 25, SCHEDA 11

ZONA A1

Cornice: perimetrale intonacata a fascia semplice.

Davanzale: aggettante, in pietra squadrata.

Inferriata: murata, a filo esterno, decorata con volute ed elementi curvilinei.

Tenda: con telo in tessuto.

MODELLO DI RIFERIMENTO PER:



9 Port. fin. _ Via Garibaldi 77, SCHEDA 18

ZONA A1

Cornice: assente, presenza di fascia marcapiano nella parte superiore ed inferiore.

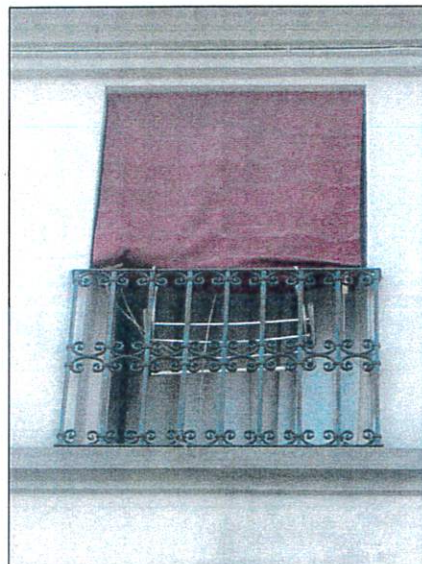
Davanzale: fascia marcapiano modanata in cemento intonacato.

Inferriata: murata, a filo esterno, a tondini verticali decorati con volute.

Infisso:

Tenda: con telo in tessuto

MODELLO DI RIFERIMENTO PER:



COMUNE DI BAGNACAVALLLO

ABACO DEI PARTICOLARI ARCHITETTONICI DEGLI EDIFICI MINORI DEL CENTRO STORICO

10 Port. fin. _ Via Mazzini 116 - 118, SCHEDA 38

ZONA A1

Cornice: modanata intonacata perimetrale.

Davanzale: in cemento intonacato aggettante inserito nella fascia marcapiano.

Inferriata: murata, a filo esterno, con tondini verticali decorata con volute.

Tenda: con telo in tessuto.

MODELLO DI RIFERIMENTO PER:



11 Port. fin. _ Via Baracca 21 - 27, SCHEDA 5

ZONA A1

Cornice: assente

Davanzale: aggettante in cemento.

Inferriata: murata all'esterno decorata con motivi a ricci.

Infisso: a due ante in legno a due specchiature con parte inferiore tamponata in legno.

MODELLO DI RIFERIMENTO PER:



12 Port. fin. _ Via Manzoni 21b - c, SCHEDA 13

ZONA A2

Cornice: assente.

Davanzale: fascia marcapiano aggettante in cemento.

Inferriata:

Infisso: a due ante in legno a doppia specchiatura; **serramento:**

MODELLO DI RIFERIMENTO PER:



COMUNE DI BAGNACAVALLLO

ABACO DEI PARTICOLARI ARCHITETTONICI DEGLI EDIFICI MINORI DEL CENTRO STORICO

13 Port. fin. _ Corso Mazzini 48 - 50, SCHEDA 24

ZONA A1

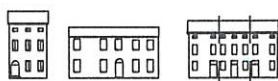
Cornice: assente.

Davanzale: intonacato a taglio squadrato.

Inferriata: murata, a filo esterno, decorata con volute.

Infisso: a due ante in legno, tripla specchiatura, con bugna sottostante tamponata.

MODELLO DI RIFERIMENTO PER:



14 Port. fin. _ Corso Mazzini 40 - 46 , SCHEDA 23

ZONA A1

Cornice: modanata perimetrale intonacata.

Davanzale: aggettante, in cemento, inserito nella fascia marcapiano.

Inferriata: murata, a filo esterno, decorata con volute e motivi curvilinei.

Infisso: a due ante battenti in legno con scuri interni a tripla specchiatura.

MODELLO DI RIFERIMENTO PER:



15 Port. fin. _ Via Oberdan 33, SCHEDA 15

ZONA A1

Cornice: intonacata, a fascia semplice.

Davanzale: in laterizio modanato.

Inferriata: murata, a filo esterno, decorata con motivi a riccio.

MODELLO DI RIFERIMENTO PER:



COMUNE DI BAGNACAVALLLO

ABACO DEI PARTICOLARI ARCHITETTONICI DEGLI EDIFICI MINORI DEL CENTRO STORICO

16 FIN Pp_ Via Battisti 13, SCHEDA 4

ZONA A1

Cornice: assente.

Davanzale: aggettante, a taglio squadrato, in cemento intonacato.

Inferriata: murata all'esterno poggia sul davanzale, a tondini verticali con elementi decorativi a volute.

Infisso: a due ante in legno con specchiatura inferiore tamponata e scuri interni.

MODELLO DI RIFERIMENTO PER:



17 FIN Pp_ Via Battisti 14 - 16, SCHEDA 10

ZONA A1

Cornice: assente.

Davanzale: aggettante in pietra serena taglio squadrato inserita nella fascia marcapiano.

Inferriata: murata, a filo esterno, a tondini verticali ed ondulati.

Serramento:

MODELLO DI RIFERIMENTO PER:



18 FIN Pp_ Via Graziani 27, SCHEDA 10

ZONA A1

Cornice: assente.

Davanzale: aggettante intonacato a taglio squadrato, inserito nella fascia marcapiano.

Inferriata: murata, a filo esterno, decorata con elementi curvilinei e medaglioni con arricciature centrali.

Serramento:

MODELLO DI RIFERIMENTO PER:



COMUNE DI BAGNACAVALLLO

ABACO DEI PARTICOLARI ARCHITETTONICI DEGLI EDIFICI MINORI DEL CENTRO STORICO

19 Port. fin. _ Via Manzoni 69 - 71, SCHEDA 29

ZONA A1

Cornice: assente.

Davanzale: a taglio squadrato, in cemento intonacato.

Inferriata: murata, in spessore, a tondini verticali, decorata con volute nella fascia superiore.

Infisso: in legno verniciato ad un'anta battente; **serramento:**

MODELLO DI RIFERIMENTO PER:



20 Port. fin._ Piazza della Libertà 36 - 39, SCHEDA 10

ZONA A1

Cornice: modanata con orecchioni.

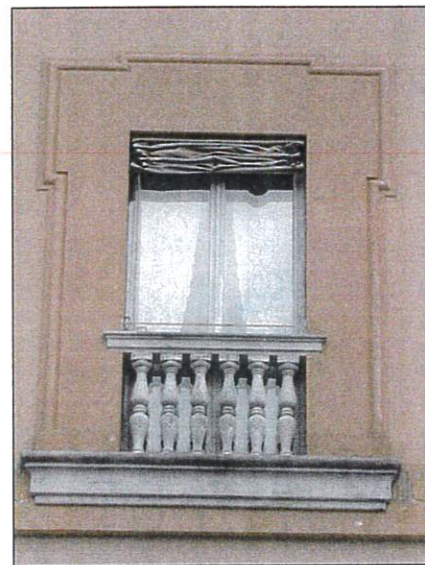
Davanzale: modanato in pietra inserito nel marcapiano a fascia semplice.

Balaustra: in pietra, con piccole balaustre e bancale in pietra modanato.

Infisso: a due ante battenti in legno verniciato.

Tenda: a pacchetto, in tessuto.

MODELLO DI RIFERIMENTO PER:-----



21 Port. fin. _ Via Ramenghi 11, scheda 2

ZONA A1

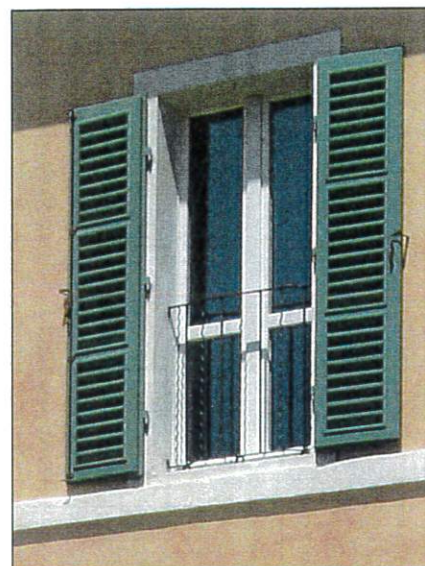
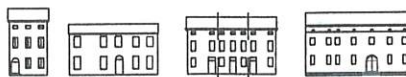
Cornice: in calce intonacato a fascia semplice, inserita in fascia marcadavanzale.

Davanzale: assente.

Inferriata: murata in spessore a tondini in parte verticali e in parte ad onda.

Serramento:

MODELLO DI RIFERIMENTO PER:



COMUNE DI BAGNACAVALLLO

ABACO DEI PARTICOLARI ARCHITETTONICI DEGLI EDIFICI MINORI DEL CENTRO STORICO

22 Port. fin. _ Via Garzoni 6 - 8, SCHEDA 23

ZONA A1

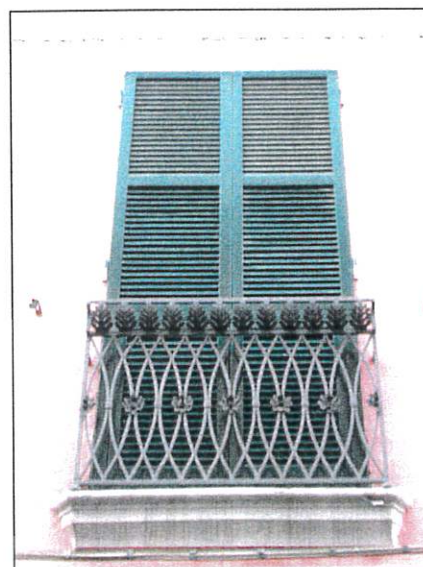
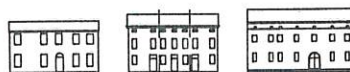
Cornice: assente.

Davanzale: in pietra serena modanata.

Inferriata: murata a filo esterno, ad archi intersecantisi decorata a motivi floreali.

Serramento:

MODELLO DI RIFERIMENTO PER:



23 Port. fin. _ Corso Mazzini 1a - 1b - 1c - 1d, SCHEDA 2

ZONA A1

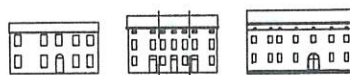
Cornice: modanata intoncata perimetrale.

Davanzale: in pietra serena a taglio squadrato con sottostanti mensoline, inserito nella fascia marcapiano modanata.

Inferriata: murata, a filo esterno, decorata con elementi curvilinei, a ricci e volute.

Infisso: a due ante battenti in legno verniciato. **Serramento:**

MODELLO DI RIFERIMENTO PER:



24 Port. fin. _ Corso Mazzini 15 - 17 - 19, SCHEDA 5

ZONA A1

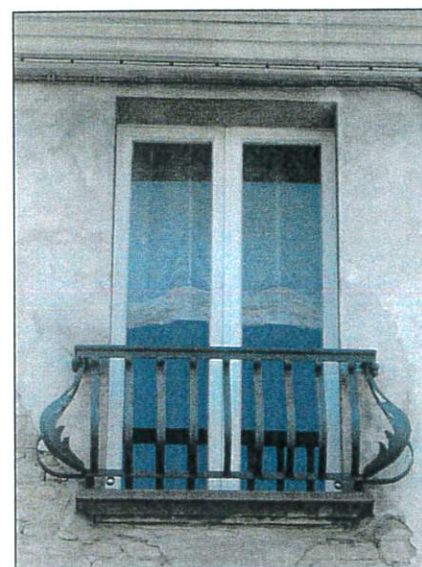
Cornice: assente.

Davanzale: in cemento modanato.

Inferriata: murata a filo esterno, ad elementi verticali concavi in ferro lavorato con arricciature.

Infisso: a due ante battenti in legno.

MODELLO DI RIFERIMENTO PER:-----



COMUNE DI BAGNACAVALLLO

ABACO DEI PARTICOLARI ARCHITETTONICI DEGLI EDIFICI MINORI DEL CENTRO STORICO

PORTE D'INGRESSO ARCHIVOLTATE

COMUNE DI BAGNACAVALLLO

ABACO DEI PARTICOLARI ARCHITETTONICI DEGLI EDIFICI MINORI DEL CENTRO STORICO

1 PiAv _ Via Berti 21, SCHEDA 9

ZONA A2

Vano: archivoltato a tutto sesto.

Cornice: assente.

Serramento: in legno massello, ad un'anta battente ad assi orizzontali, con architrave in legno, privo di basamento.

Sopraluce: infisso in vetro con telaio in legno; inferriata in ferro battuto con motivi a raggiera murati ed archi di chiusura.

Soglia:

Ferramenta: cardini murati.

MODELLO DI RIFERIMENTO:



2 PiAv _ Via Graziani 9, SCHEDA 2

ZONA A1

Vano: archivoltato a tutto sesto, con sguincio.

Cornice: sguincio semplice.

Serramento: in legno massello, ad un battente ad assi orizzontali, privo di basamento e architrave.

Sopraluce: infisso in vetro con telaio in legno; inferriata in ferro battuto con motivi a raggiera murati ed archi concentrici.

Soglia:

Ferramenta: cardini murati, chiodature degli assi orizzontali e toppe esterne.

MODELLO DI RIFERIMENTO:



3 PiAv _ Via Battisti 25, SCHEDA 7

ZONA A1

Vano: archivoltato a tutto sesto, con sguincio.

Cornice: sguincio semplice.

Serramento: in legno massello, a due ante battenti, ad assi orizzontali con basamento liscio.

Sopraluce: assente

Soglia:

Ferramenta: cardini murati, batocchio circolare e chiodature degli assi orizzontali.

MODELLO DI RIFERIMENTO:



COMUNE DI BAGNACAVALLLO

ABACO DEI PARTICOLARI ARCHITETTONICI DEGLI EDIFICI MINORI DEL CENTRO STORICO

4 PiAv _ Via Farini 4 - 6, SCHEDA 16

ZONA A1

Vano: archivoltato a tutto sesto, con sguincio.

Cornice: sguincio e fascia semplice intonacata.

Serramento: in legno massello ad assi orizzontali, a due ante battenti, con basamento e sgocciolatoio in legno riportato.

Sopraluce: assente.

Soglia: in pietra.

Ferramenta: cardini murati, due batocchi circolari in ferro lavorato.

MODELLO DI RIFERIMENTO:



5 PiAv _ Via Garibaldi 10 - 14 - 16 - 18 - 20, SCHEDA 20

ZONA A1

Vano: archivoltato a tutto sesto.

Cornice: assente.

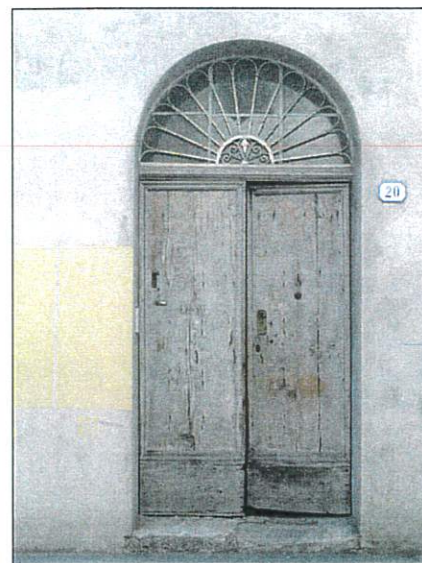
Serramento: in legno massello, a due ante battenti a specchio intero con cornici, con architrave modanata e basamento liscio.

Sopraluce: infisso in vetro con telaio in legno; inferriata in ferro battuto con motivi a raggiera con terminazioni ad arco, decorata con ricci, con arco di chiusura.

Soglia: pietra grigia.

Ferramenta: cardini murati

MODELLO DI RIFERIMENTO:



6 PiAv _ Via Graziani 7, SCHEDA 1

ZONA A1

Vano: archivoltato a tutto sesto, con sguincio.

Cornice: sguincio semplice.

Serramento: in legno massello, a due ante battenti ad assi verticali, privo di basamento ed architrave.

Sopraluce: infisso in vetro con telaio in legno; inferriata in ferro battuto con motivi a raggiera ed archi di chiusura.

Soglia:

Ferramenta: cardini murati, con toppa esterna e chiavistello.

MODELLO DI RIFERIMENTO:



COMUNE DI BAGNACAVALLLO

ABACO DEI PARTICOLARI ARCHITETTONICI DEGLI EDIFICI MINORI DEL CENTRO STORICO

7 PiAv _ Via Garzoni 15, SCHEDA 6

ZONA A1

Vano: archivoltato a tutto sesto, con sguincio.

Cornice: sguincio con risega.

Serramento: in legno massello, a due ante battenti, a specchio intero con cornici e basamento con sgocciolatoio in legno riportato.

Sopraluce: infisso in vetro con telaio in legno; **inferriata** in ferro con motivi a raggiera murati semplicemente decorati e archi concentrici.

Ferramenta: cardini murati, batocchi circolari con decorazione sovrastante a testa di leone, maniglie concave oblique e fessura per cassetta postale interna.

MODELLO DI RIFERIMENTO:



8 PiAv _ Via Farini 4 - 6, SCHEDA 16

ZONA A1

Vano: archivoltato a tutto sesto, con sguincio.

Cornice: sguincio semplice.

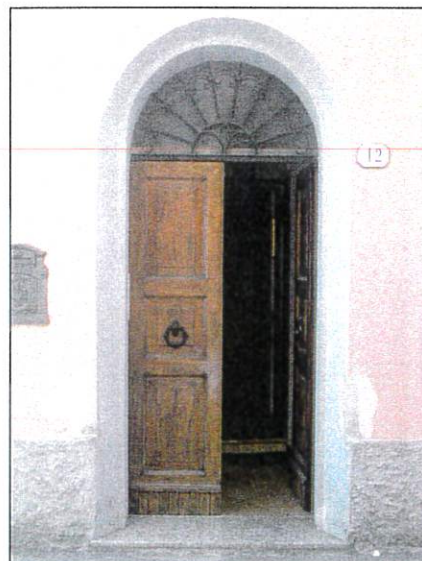
Serramento: in legno massello, a due ante battenti a tripla specchiatura bugnata con cornici, con basamento a doghe verticali.

Sopraluce: infisso in vetro con telaio murato in legno; **inferriata** in ferro con motivi a raggiera murati, arco di raccordo e decori a riccio.

Soglia:

Ferramenta: cardini murati, due batocchi circolari in ferro lavorato.

MODELLO DI RIFERIMENTO:



9 PiAv _ Via Garzoni 7, SCHEDA 2

ZONA A1

Vano: archivoltato a tutto sesto, con sguincio.

Cornice: sguincio con risega.

Serramento: in legno massello, a due ante battenti a tripla specchiatura bugnata con cornici, basamento liscio.

Sopraluce: infisso in vetro con telaio in legno; **inferriata** in ferro battuto con motivi a raggiera ed archi di chiusura.

Soglia:

Ferramenta: cardini murati.

MODELLO DI RIFERIMENTO:



COMUNE DI BAGNACAVALLLO

ABACO DEI PARTICOLARI ARCHITETTONICI DEGLI EDIFICI MINORI DEL CENTRO STORICO

10 PiAv_ Via Graziani 25, SCHEDA 8

ZONA A1

Vano: archivoltato a tutto sesto, con sguincio.

Cornice: sguincio semplice.

Serramento: in legno massello, a due ante battenti lisce, con architrave modanata e basamento liscio.

Sopraluce: infisso in vetro con telaio murato; inferriata in ferro battuto con motivi a raggiera murati e un arco di raccordo.

Soglia:

Ferramenta: cardini murati, chiodature, due maniglie verticali in ferro lavorato.

MODELLO DI RIFERIMENTO:



11 PiAv_ Via Farini 2, SCHEDA 15

ZONA A1

Vano: archivoltato a tutto sesto, con sguincio.

Cornice: sguincio semplice.

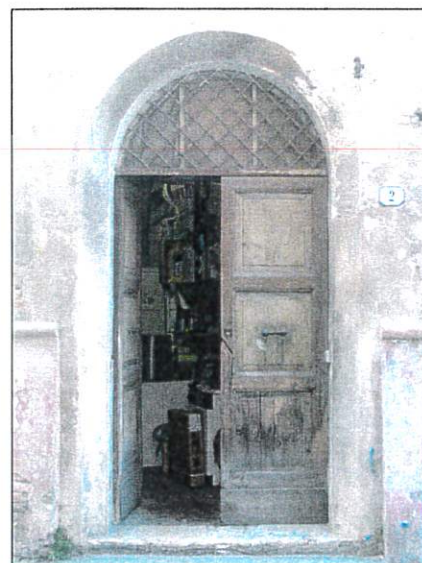
Serramento: in legno massello, a due ante battenti a tripla specchiatura bugnata con cornici, basamento liscio.

Sopraluce: infisso in vetro con telaio in legno; inferriata:

Soglia: in materiale lapideo

Ferramenta: cardini murati, maniglie orizzontali in ferro lavorato.

MODELLO DI RIFERIMENTO:



12 PiAv_ Via Garzoni 9, SCHEDA 3

ZONA A1

Vano: archivoltato a tutto sesto, con sguincio.

Cornice: sguincio modanato.

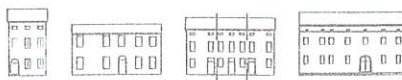
Serramento: in legno massello, a due ante battenti a tripla specchiatura bugnata con cornici, basamento a doghe verticali e architrave modanata.

Sopraluce: infisso in vetro con telaio in legno; inferriata in ferro battuto con motivi a raggiera murati e arco di raccordo, decorata con elementi curvilinei e ricci.

Soglia: in materiale lapideo

Ferramenta: cardini murati, maniglie curvilinee concave.

MODELLO DI RIFERIMENTO:



COMUNE DI BAGNACAVALLLO

ABACO DEI PARTICOLARI ARCHITETTONICI DEGLI EDIFICI MINORI DEL CENTRO STORICO

13 PiAv_ Via Garzoni 10, SCHEDA 24

ZONA A1

Vano: archivoltato a tutto sesto, con sguincio.

Cornice: sguincio semplice.

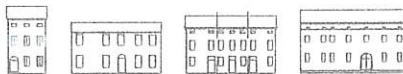
Serramento: in legno massello, a due ante battenti a tripla specchiatura bugnata con cornici, con basamento liscio e sgocciolatoio in legno di riporto.

Sopraluce: **infisso** in vetro con telaio murato; **inferriata** in ferro battuto con motivi a raggiera, archi di chiusura e iniziali decorative in ferro lavorato.

Soglia:

Ferramenta: cardini murati, maniglie orizzontali in ferro lavorato.

MODELLO DI RIFERIMENTO:



14 PiAv_ Via Manzoni 10, SCHEDA 25

ZONA A2

Vano: archivoltato a tutto sesto, con sguincio.

Cornice: sguincio convesso.

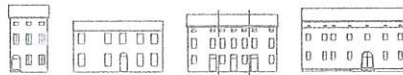
Serramento: in legno massello, a due ante battenti a specchio intero con cornici e decorazioni a bassorilievo e piccole bugne, basamento a doghe verticali e architrave modanata.

Sopraluce: **infisso** in vetro con telaio in legno; **inferriata** in ferro battuto decorata con motivi a raggiera murati ed archi concentrici.

Soglia: in materiale lapideo.

Ferramenta: cardini murati, maniglie orizzontali in ferro lavorato.

MODELLO DI RIFERIMENTO:



15 PiAv_ Via Ramenghi 9, SCHEDA 1

ZONA A1

Vano: archivoltato a tutto sesto.

Cornice: assente.

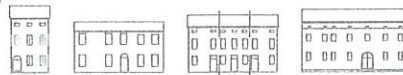
Serramento: in legno massello, a due ante battenti con assi verticali e basamento liscio.

Sopraluce: **infisso** in vetro con telaio in legno; **inferriata** in ferro battuto lavorata con motivi a raggiera con terminazioni ad arco, ricci ed archi di chiusura.

Soglia: materiale lapideo

Ferramenta: cardini murati, batocchi circolari in ferro lavorato.

MODELLO DI RIFERIMENTO:



COMUNE DI BAGNACAVALLLO

ABACO DEI PARTICOLARI ARCHITETTONICI DEGLI EDIFICI MINORI DEL CENTRO STORICO

16 PiAv_ Via Farini 9, SCHEDA 2 ZONA A1

Vano: archivoltato a tutto sesto, con sguincio.

Cornice: sguincio convesso.

Serramento: in legno massello, a due ante battenti a sei specchiature (bugnate?no) con cornici per anta, con basamento a doghe verticali e architrave modanata.

Sopraluce: in legno massello, decorato a bassorilievo con motivi a raggiera, specchiature con cornici e archi di chiusura.

Soglia: materiale lapideo

Ferramenta: cardini murati, elementi decorativi in ferro lavorato, serratura.

MODELLO DI RIFERIMENTO:-----



17 PiAv_ Via Diaz 25, SCHEDA 10 ZONA A1

Vano: archivoltato a tutto sesto, con sguincio.

Cornice: sguincio semplice.

Serramento: in legno massello, a due ante battenti a sei specchiature semplici, con basamento a doghe verticali.

Sopraluce: in legno massello, decorato a bassorilievo con motivi a raggiera, specchiature e archi di chiusura.

Soglia: materiale lapideo

Ferramenta: cardini murati, maniglie verticali in ferro lavorato.

MODELLO DI RIFERIMENTO:-----



18 PiAv_ Via Garibaldi 11 - 13 - 13a - 15, SCHEDA 4 ZONA A1

Vano: archivoltato a tutto sesto, con sguincio.

Cornice: sguincio convesso.

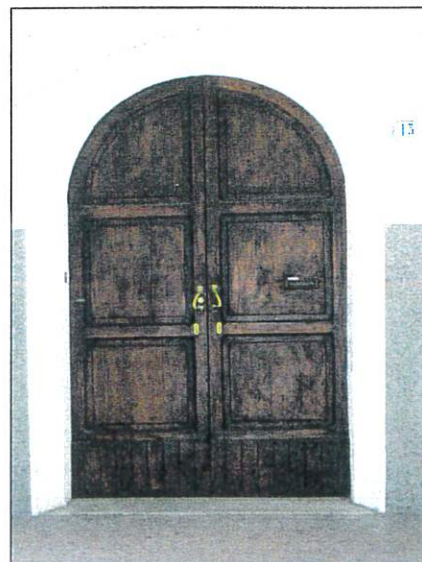
Serramento: in legno massello, a due ante battenti a tripla specchiatura con cornice semplice, con basamento a doghe verticali.

Sopraluce: assente.

Soglia:

Ferramenta: cardini murati, due maniglie verticali concave, serratura.

MODELLO DI RIFERIMENTO:-----



COMUNE DI BAGNACAVALLLO

ABACO DEI PARTICOLARI ARCHITETTONICI DEGLI EDIFICI MINORI DEL CENTRO STORICO

19 PiAv_ Via Verdi 63 - 65, SCHEDA 25

ZONA A1

Vano: archivoltato a tutto sesto.

Cornice: assente.

Serramento: in legno massello, a due ante battenti ad assi verticali, con basamento a doghe orizzontali.

Sopraluce: assente.

Soglia:

Ferramenta: cardini murati, maniglia verticale in ferro, toppa.

MODELLO DI RIFERIMENTO:



20 PiAv_ Via Farini 11 - 11a - 13 - 15 - 17, SCHEDA 3

ZONA A1

Vano: archivoltato a tutto sesto.

Cornice: a fascia semplice, intonacata.

Serramento: in legno massello, a due ante battenti a tripla specchiatura bugnata, con sportelloni esterni coprivetrina a due specchiature.

Sopraluce: assente

Soglia:

Ferramenta: cardini murati.

MODELLO DI RIFERIMENTO:



21 PiAv_ Via Manzoni 65 - 67, SCHEDA 28

ZONA A2

Vano: archivoltato a tutto sesto.

Portale: in mattoni intonacati con imposte modanate e chiave di volta modanata e sormontata da mensola portabandiera.

Serramento: in legno massello, a due ante battenti a specchio intero bugnato con semplice cornice, con architrave modanato e basamento liscio con sgocciolatoio in legno di riporto.

Sopraluce: a specchio intero, con semplice cornice.

Soglia:

Ferramenta: cardini murati e maniglie orizzontali in ferro lavorato.

MODELLO DI RIFERIMENTO:-----



COMUNE DI BAGNACAVALLLO

ABACO DEI PARTICOLARI ARCHITETTONICI DEGLI EDIFICI MINORI DEL CENTRO STORICO

22 PiAv_ Via Mazzini 15 - 17 - 19, SCHEDA 5 ZONA A1

Vano: archivoltato a tutto sesto.

Portale: doppio, intonacato, con basamento a due gradoni e imposta modanata.

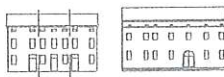
Serramento: in legno massello, a due ante battenti con assi orizzontali sagomate e rastremate verso l'alto e basamento liscio.

Sopraluce: assente.

Soglia: materiale lapideo.

Ferramenta: cardini murati, batocchio circolare in ferro lavorato.

MODELLO DI RIFERIMENTO:



23 PiAv_ Via Sauro 17 - 19, SCHEDA 4 ZONA A1

Vano: archivoltato a tutto sesto, con sguincio.

Portale: in mattoni intonacati con imposte e chiave di volta semplici aggettanti, dipinti e decorati a bassorilievo.

Serramento: in legno massello, a due ante ad unica specchiatura con cornici, con basamento doppio.

Sopraluce: assente.

Soglia:

Ferramenta: cardini murati, maniglie orizzontali in ferro lavorato, serratura.

MODELLO DI RIFERIMENTO:



24 PiAv_ Via Garibaldi 21, SCHEDA 21 ZONA A1

Vano: archivoltato a tutto sesto.

Portale: a bugnato intonacato, avente basamento, imposte dell'arco e chiave di volta in rilievo, con mensole ornamentali di sostegno al balcone.

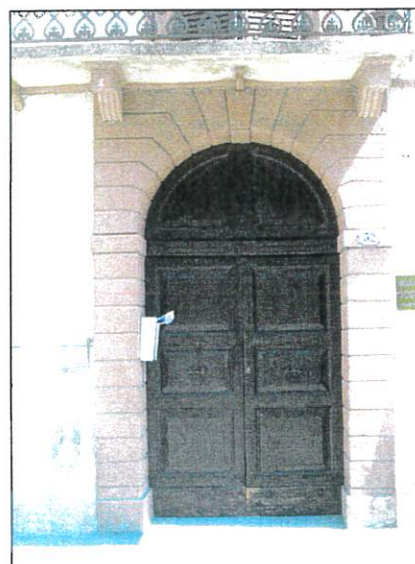
Serramento: in legno massello, a due ante battenti con tripla specchiatura bugnata con cornici, architrave e basamento lisci.

Sopraluce: a doppia specchiatura con cornici.

Soglia:

Ferramenta: cardini murati, maniglie orizzontali in ferro lavorato.

MODELLO DI RIFERIMENTO:-----



COMUNE DI BAGNACAVALLLO

ABACO DEI PARTICOLARI ARCHITETTONICI DEGLI EDIFICI MINORI DEL CENTRO STORICO

25 PiAv_ Via Oberdan 19, SCHEDA 9

ZONA A1

Vano: archivoltato a tutto sesto, con sguincio modanato.

Portale: intonacato a rinzafo rustico con bugnature che interrompono la continuità della finitura al piano terra, con chiave di volta in marmo con iscrizione nobiliare.

Serramento: in legno massello, a due ante battenti con assi verticali, basamento semplice chiodato in legno riportato.

Sopraluce: assente.

Soglia: materiale lapideo

Ferramenta: cardini murati, maniglie verticali in ferro lavorato, fessura postale per cassetta interna, chiodature nel basamento.

MODELLO DI RIFERIMENTO:



26 PiAv_ Via Sauro 16, SCHEDA 15

ZONA A1

Vano: archivoltato a tutto sesto, con sguincio modanato.

Cornice: concava con sguincio modanato.

Serramento: in legno massello, a due ante battenti ad unica specchiatura con mostre riportate, architrave modanato, basamento a doghe verticali racchiuso da una cornice semplice.

Sopraluce: infisso in vetro con telaio in legno; inferriata in ferro battuto decorata con motivi romboidali e curvilinei posti a raggiera, ricci e archi di chiusura.

Soglia: materiale lapideo.

Ferramenta: cardini murati, serratura blindata, maniglie verticali in ferro lavorato.

MODELLO DI RIFERIMENTO:



27 PiAv_ Via Trento Trieste 13, SCHEDA 5

ZONA A1

Vano: archivoltato a tutto sesto, con sguincio.

Cornice: sguincio modanato e fascia risegata.

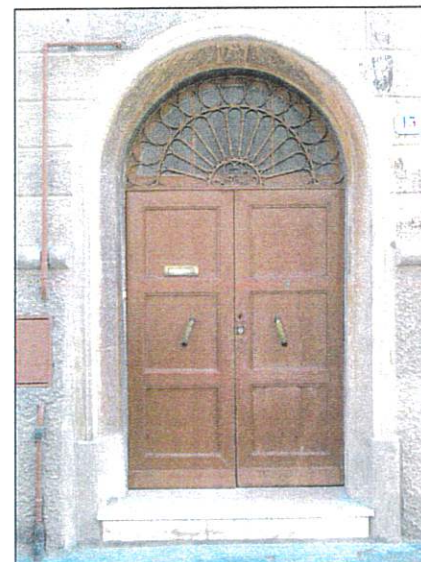
Serramento: in legno massello, a due ante battenti con tripla specchiatura con cornici e basamento liscio inclinato in legno di riporto.

Sopraluce: infisso in vetro con telaio in legno; inferriata in ferro battuto decorata con motivi curvilinei e ellittici disposti a raggiera, con archi di chiusura concentrici.

Soglia:

Ferramenta: cardini murati, serratura blindata, maniglie oblique in ferro lavorato.

MODELLO DI RIFERIMENTO:



COMUNE DI BAGNACAVALLLO

ABACO DEI PARTICOLARI ARCHITETTONICI DEGLI EDIFICI MINORI DEL CENTRO STORICO

28 PiAv_ Corso Mazzini 27, SCHEDA 8

ZONA A1

Vano: archivoltato a tutto sesto, con sguinci modanati.

Cornice: sguincio modanato, fascia semplice perimetrale e fascia concava più esterna.

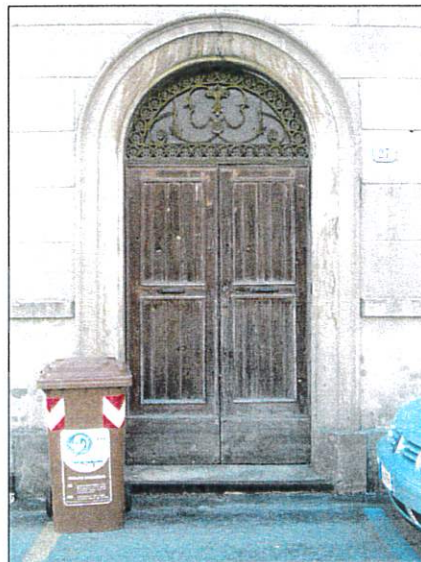
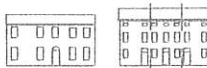
Serramento: in legno massello, a due ante battenti con doppia specchiatura con assi verticali e cornici, basamento ad assi orizzontali in legno di riporto.

Sopraluce: inferriata in ferro battuto decorata con ricci, racchiusa da elementi circolari decorati con motivi floreali disposti a raggiera.

Soglia:

Ferramenta: cardini murati, serratura blindata e maniglie orizzontali in ferro lavorato.

MODELLO DI RIFERIMENTO:



29 PiAv_ Via Oberdan 46, SCHEDA 41

ZONA A1

Vano: archivoltato a tutto sesto.

Portale: in mattoni intonacati con imposte modanate e chiave di volta modanata e sormontata da mensola portabandiera e nicchia contenente immagine votiva.

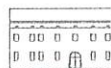
Serramento: in legno massello, a due ante battenti con tripla specchiatura bugnata con cornici e basamento ad assi verticali.

Sopraluce: a doppia specchiatura con cornici **infixo** in vetro **inferriata** in ferro battuto lavorato

Soglia:

Ferramenta: cardini murati, serratura blindata, maniglie orizzontali in ferro lavorato e fessura per cassetta postale interna.

MODELLO DI RIFERIMENTO:



30 PiAv_ Via Oberdan 7, SCHEDA 3

ZONA A1

Vano: archivoltato ad arco a tutto sesto, con sguincio modanato.

Portale: intonacato a rinzafo rustico con bugnatura.

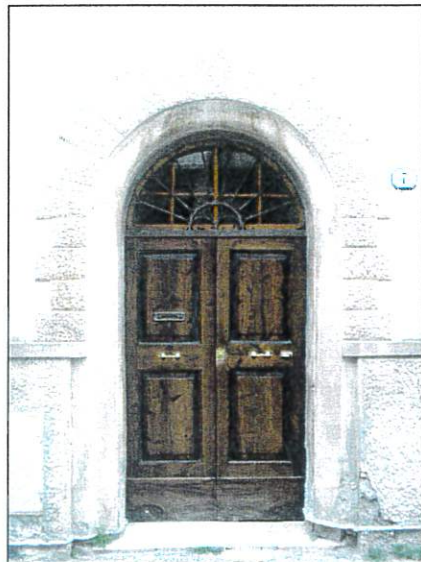
Serramento: in legno massello, a due ante battenti a doppia specchiatura bugnata con cornici, con basamento liscio in legno riportato.

Sopraluce: **infixo** in vetro con telaio in ferro, **inferriata** in ferro battuto decorata con elementi curvilinei disposti a raggiera, ricci e archi di chiusura.

Soglia: in materiale lapideo

Ferramenta: cardini murati, serratura blindata, maniglie orizzontali in ferro lavorato e fessura per cassetta postale interna.

MODELLO DI RIFERIMENTO:



COMUNE DI BAGNACAVALLLO

ABACO DEI PARTICOLARI ARCHITETTONICI DEGLI EDIFICI MINORI DEL CENTRO STORICO

31 PiAv_ Via Garibaldi 67, SCHEDA 15

ZONA A1

Vano: archivoltato a tutto sesto.

Portale: intonacato con bugnature.

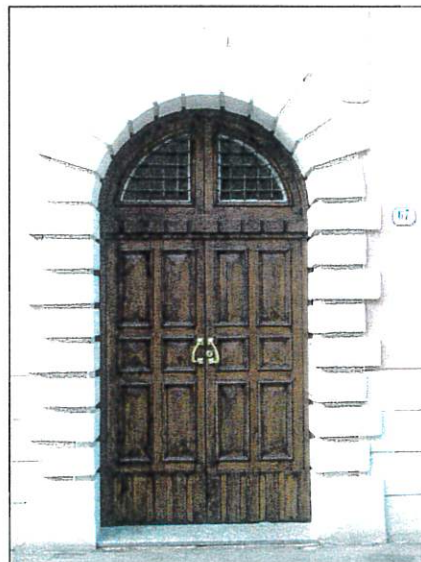
Serramento: in legno massello, a due ante battenti con sei specchiature bugnate con cornici, basamento a doghe verticali in legno riportato, architrave decorato con piccole bugne.

Sopraluce: a doppia specchiatura con cornici, **infisso** in vetro, **inferriata** in ferro battuto a maglie quadrate.

Soglia:

Ferramenta: cardini murati, serratura blindata e maniglie concave in ferro lavorato.

MODELLO DI RIFERIMENTO:-----



32 PiAv_ Via Oberdan 30, SCHEDA 35

ZONA A1

Vano: archivoltato a tutto sesto, con sguincio.

Portale: intonacato, con imposta e basamenti con semplici modanature.

Serramento: in legno massello, a due ante battenti ad assi verticali con tripla specchiatura bugnata con cornici, basamento in legno riportato a doghe verticali, architrave modanata.

Sopraluce: **infisso** in vetro con infisso murato, **inferriata** in ferro battuto murata decorata con motivi a ricci disposti a raggiera.

Soglia:

Ferramenta: cardini murati.

MODELLO DI RIFERIMENTO:



33 PiAv_ Via Oberdan 31 , SCHEDA 14

ZONA A2

Vano: archivoltato a tutto sesto, con sguincio.

Portale: intonacato, a fascia semplice, con basamento.

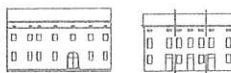
Serramento: in legno massello, a due ante battenti, con basamento liscio in legno riportato.

Sopraluce: assente.

Soglia:

Ferramenta: cardini murati, chiodature ornamentali e batocchio in ferro lavorato.

MODELLO DI RIFERIMENTO:



COMUNE DI BAGNACAVALLLO

ABACO DEI PARTICOLARI ARCHITETTONICI DEGLI EDIFICI MINORI DEL CENTRO STORICO

34 PiAv_ Via Oberdan 31 , SCHEDA 14

ZONA A1

Vano: archivoltato a tutto sesto.

Portale: in mattoni intonacati, con imposte modanate e chiave di volta in rilievo.

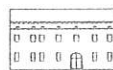
Serramento: in legno massello, a due ante battenti a tripla specchiatura bugnata con cornici, basamento a doghe verticali in legno riportato.

Sopraluce: in legno massello, a doppia specchiatura bugnata.

Soglia: in materiale lapideo.

Ferramenta: cardini murati e maniglie orizzontali in ferro lavorato.

MODELLO DI RIFERIMENTO:



35 PiAv_ Via Matteotti 29 - 31, SCHEDA 5

ZONA A1

Vano: archivoltato a tutto sesto, con sguincio.

Portale: bugnato intonacato, con imposte modanate e chiave di volta evidenziata e sormontata da mensola portabandiera modanata.

Serramento: in legno massello, a due ante battenti a tripla specchiatura con cornici, basamento liscio, architrave modanata.

Sopraluce: in legno massello, a tripla specchiatura con cornici.

Ferramenta: cardini murati, maniglie orizzontali in ferro lavorato.

MODELLO DI RIFERIMENTO:-----



36 PiAv_ Via Mazzini 84 - 86 - 88 - 90, SCHEDA 32

ZONA A1

Vano: archivoltato a tutto sesto.

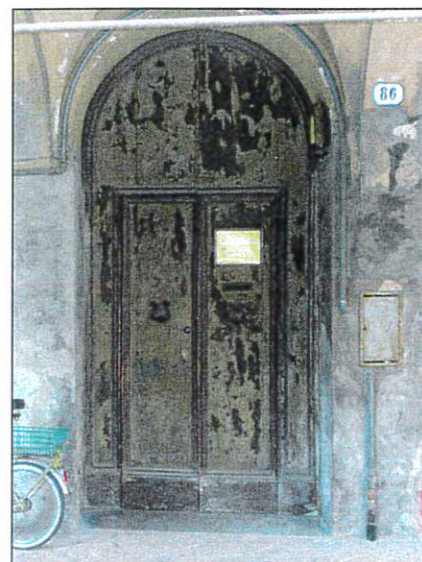
Portale: assente.

Serramento: in legno massello, ad ante sdoppiate e battenti esterni, con cornici e basamento in legno riportato.

Sopraluce: assente.

Ferramenta: battacchi circolari in ferro lavorato e fessura per cassetta postale interna.

MODELLO DI RIFERIMENTO:



COMUNE DI BAGNACAVALLLO

ABACO DEI PARTICOLARI ARCHITETTONICI DEGLI EDIFICI MINORI DEL CENTRO STORICO

37 PiAv_ Via Fiume 15 - 17, SCHEDA 3

ZONA A1

Vano: archivoltato a tutto sesto.

Portale: in mattoni, con basamento, capitelli, imposte dell'arco e trabeazione di ordine dorico, con elemento decorativo che evidenzia la chiave di volta.

Serramento: in legno massello, a due ante sdoppiate e battenti esterne con basamento in legno riportato.

Sopraluce: assente.

Soglia:

Ferramenta: battacchi circolari in ferro, semplici.

MODELLO DI RIFERIMENTO:-----



38 PiAv_ Via Mazzini 14 - 16 - 18 - 20 - 22, SCHEDA 19

ZONA A1

Vano: archivoltato a tutto sesto.

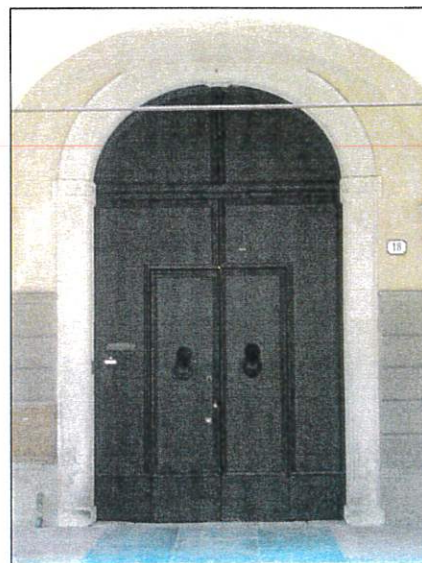
Cornice: intonacata con basamento, imposte e concio di chiave evidenziati.

Serramento: in legno massello, a due ante sdoppiate e battenti esterne, con cornici, architrave modanata e basamento in legno riportato.

Sopraluce: in legno, con cornice di chiusura e centrale.

Ferramenta: battacchi circolari in ferro lavorato e fessura per cassetta postale interna.

MODELLO DI RIFERIMENTO:



39 PiAv_ Via Brandolini 8 - 10, SCHEDA 4

ZONA A1

Vano: archivoltato a tutto sesto.

Portale: intonacato, con basamenti e imposte evidenziati.

Serramento: in legno massello, a due ante sdoppiate e battenti esterne, a specchio unico ciascun'anta, con cornici, e basamento in legno riportato.

Sopraluce: in legno massello a doppia specchiatura con cornici.

Soglia: in cemento.

Ferramenta: cardini murati, maniglie verticali concave in ferro, semplici.

MODELLO DI RIFERIMENTO:



COMUNE DI BAGNACAVALLLO

ABACO DEI PARTICOLARI ARCHITETTONICI DEGLI EDIFICI MINORI DEL CENTRO STORICO

40 PiAv_ Via Garzoni 12, SCHEDA 25

ZONA A1

Vano: archivoltato a tutto sesto, con sguincio.

Cornice: intonacato a rinzafo rustico perimetralmente all'arco, con bugnature che interrompono la continuit  della finitura al piano terra; chiave di volta evidenziata.

Serramento: in legno massello, a due ante sdoppiate e battenti esterni, con cornici, e basamento in legno riportato.

Sopraluce: assente.

Soglia: in materiale lapideo.

Ferramenta: cardini murati, maniglie orizzontali in ferro lavorato e fessura per cassetta postale interna.

MODELLO DI RIFERIMENTO:



41 PiAv_ Via Ercolani 6, SCHEDA 4

ZONA A1

Vano: archivoltato a tutto sesto.

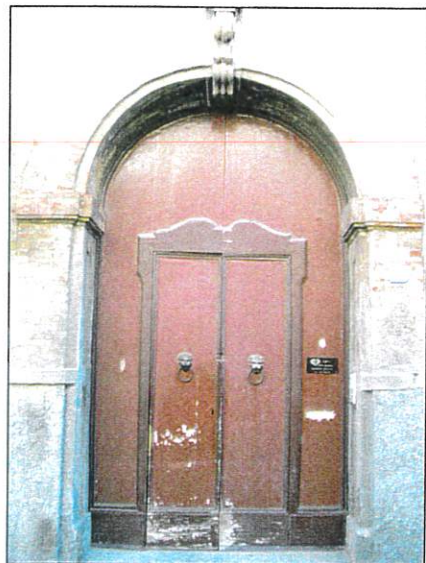
Portale: in mattoni intonacati con imposte modanate, chiave di volta evidenziata con elemento decorativo; l'apertura interrompe la fascia di basamento intonacata a rinzafo rustico con fascia marcadavanzali.

Serramento: in legno massello, a due ante sdoppiate e battenti esterne, con basamento in legno riportato; le ante interne sono evidenziate da cornici e decori.

Sopraluce: assente.

Ferramenta: cardini murati e battocchi circolari in ferro, con attacchi lavorati a testa di leone.

MODELLO DI RIFERIMENTO:-----



42 PiAv_ Via Diaz 6, SCHEDA 14

ZONA A1

Vano: archivoltato a tutto sesto, con sguincio.

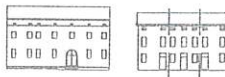
Cornice: sguincio leggermente convesso.

Serramento: in legno massello, a due ante sdoppiate e battenti esterni, con cornici, e basamento in legno riportato.

Sopraluce: assente.

Ferramenta:

MODELLO DI RIFERIMENTO:



COMUNE DI BAGNACAVALLLO

ABACO DEI PARTICOLARI ARCHITETTONICI DEGLI EDIFICI MINORI DEL CENTRO STORICO

43 PiAv_ Via Forni 2 - 2a, SCHEDA 3

ZONA A1

Vano: archivoltato a tutto sesto.

Cornice: assente.

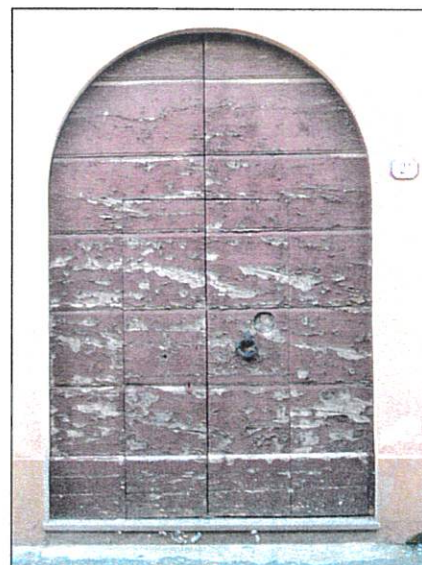
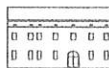
Serramento: in legno massello, ad ampi assi orizzontali, a due ante sdoppiate e battenti esterne, con basamento in legno riportato.

Sopraluce: assente.

Soglia:

Ferramenta: cardini murati, battocchio circolare in ferro lavorato.

MODELLO DI RIFERIMENTO:



44 PiAv_ Via Farini 1 - 3 - 3a - 5 - 7, SCHEDA 1

ZONA A1

Vano: archivoltato a tutto sesto.

Cornice: intonacata, con scanalature perimetrali, e imposte e basamenti in evidenza.

Serramento: in legno massello, a due ante battenti sdoppiate, a tripla specchiatura bugnata con cernici per anta, con mostre riportate e controtelaio, e basamento in legno riportato.

Sopraluce: in legno massello, a cinque specchiature bugnate con cornici.

Ferramenta: maniglie orizzontali in ferro lavorato.

MODELLO DI RIFERIMENTO:-----



COMUNE DI BAGNACAVALLLO

ABACO DEI PARTICOLARI ARCHITETTONICI DEGLI EDIFICI MINORI DEL CENTRO STORICO

PORTONI DI SERVIZIO ARCHIVOLTATI

COMUNE DI BAGNACAVALLO

ABACO DEI PARTICOLARI ARCHITETTONICI DEGLI EDIFICI MINORI DEL CENTRO STORICO

1 PsAv _ Vic. Garfagnini 13, SCHEDA 2 ZONA A1

Vano: archivoltato, con arco ribassato.

Cornice: assente.

Serramento: in legno massello ad assi orizzontali, a due battenti di cui uno solo sdoppiato.

Sopraluce: assente.

Soglia:

Ferramenta: cardini murati e maniglia orizzontale.

MODELLO DI RIFERIMENTO:



2 PsAv_ Via Diaz 2 - 4, SCHEDA 14 FL ZONA A1

Vano: archivoltato, con arco policentrico.

Cornice: in muratura facciavista perimetralmente all'arco, leggermente sguinciata ed intonacata nella parte verticale.

Serramento: in legno massello, a due ante battenti ad assi orizzontali rastremate verso l'alto, con basamento in legno riportato.

Sopraluce: assente.

Soglia:

Ferramenta: cardini esterni, piccolo anello in ferro.

MODELLO DI RIFERIMENTO:



3 PsAv_ Via Baracca 14 - 16, SCHEDA 14 ZONA A1

Vano: archivoltato, con arco policentrico e sguincio.

Cornice: sguincio in muratura facciavista, con basamenti.

Serramento: in legno massello, a due ante battenti ad assi orizzontali con scanalature, con basamento in legno riportato.

Sopraluce: assente.

Soglia: in mattoni facciavista.

Ferramenta: cardini murati, battocchio circolare in ferro.

MODELLO DI RIFERIMENTO:



COMUNE DI BAGNACAVALLLO

ABACO DEI PARTICOLARI ARCHITETTONICI DEGLI EDIFICI MINORI DEL CENTRO STORICO

4 PsAv_ Via Baracca 20 - 22, SCHEDA 15 ZONA A1

Vano: archivoltato, con arco ribassato.

Cornice: assente.

Serramento: in legno massello, a due ante battenti ad assi orizzontali, con architrave in ferro e basamento in legno riportato.

Sopraluce: inferriata in ferro battuto a montanti verticali con arco di chiusura.

Soglia: in cemento.

Ferramenta: cardini murati, maniglia orizzontale.

MODELLO DI RIFERIMENTO:



5 PsAv_ Via Bedeschi 28, SCHEDA 7 ZONA A1

Vano: archivoltato, con arco ribassato.

Cornice: in mattoni facciavista solo perimetralmente alla volta.

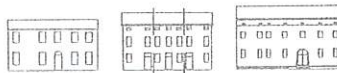
Serramento: in legno massello, a due ante battenti ad assi orizzontali, basamento in legno riportato, architrave in ferro.

Sopraluce: infisso in vetro con telaio in legno, inferriata murata, in ferro battuto a maglia romboidale.

Soglia:

Ferramenta: cardini murati, maniglie verticali in legno lavorato e fessura per cassetta postale interna.

MODELLO DI RIFERIMENTO:



COMUNE DI BAGNACAVALLLO

ABACO DEI PARTICOLARI ARCHITETTONICI DEGLI EDIFICI MINORI DEL CENTRO STORICO

PORTE D'INGRESSO ARCHITRAVATE

COMUNE DI BAGNACAVALLLO

ABACO DEI PARTICOLARI ARCHITETTONICI DEGLI EDIFICI MINORI DEL CENTRO STORICO

1 PiAt _ Via Battisti 40 - 42, SCHEDA 19 ZONA A1

Vano: architravato.

Cornice: assente.

Serramento: in legno massello, ad un'anta battente ad assi orizzontali, con basamento in legno riportato.

Sopraluce: assente.

Soglia:

Ferramenta: cardini murati.

MODELLO DI RIFERIMENTO:



2 PiAt _ Via Verdi 27, SCHEDA 14 ZONA A1

Vano: architravato.

Cornice: assente.

Serramento: in legno massello, ad un'anta battente ad assi orizzontali, con basamento in legno riportato.

Sopraluce: infisso in vetro con telaio murato, inferriata murata, in ferro, a motivi romboidali.

Soglia: in cemento.

Ferramenta: cardini murati, chiodature, batocchio curvilineo, toppa esterna.

MODELLO DI RIFERIMENTO:



3 PiAt _ Via Battisti 34 - 36, SCHEDA 17 ZONA A1

Vano: architravato.

Cornice: assente.

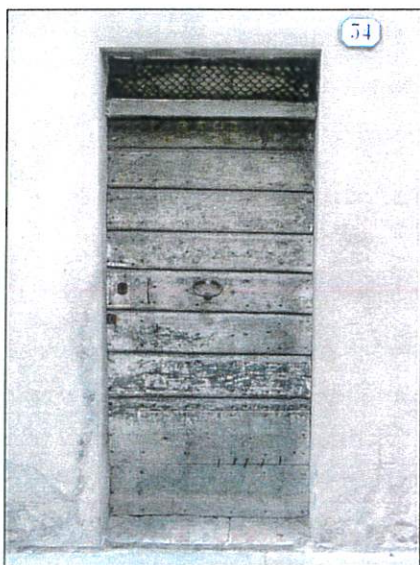
Serramento: in legno massello, ad un'anta battente ad assi orizzontali, architrave in legno e basamento in legno riportato.

Sopraluce:

Soglia: in materiale lapideo.

Ferramenta: cardini murati, serratura blindata, maniglia a pomello.

MODELLO DI RIFERIMENTO:



COMUNE DI BAGNACAVALLLO

ABACO DEI PARTICOLARI ARCHITETTONICI DEGLI EDIFICI MINORI DEL CENTRO STORICO

4 PiAt _ Via Cadorna 22, SCHEDA 27 ZONA A1

Vano: architravato.

Cornice: assente.

Serramento: in legno massello, a due ante battenti ad assi orizzontali, con architrave in ferro e basamento in legno riportato.

Sopraluce: infisso in vetro con telaio in legno, inferriata

Soglia:

Ferramenta: cardini murati, toppa esterna, batocchio in ferro lavorato a testa di leone e maniglie semplici oblique.

MODELLO DI RIFERIMENTO:



5 PiAt _ Via Verdi 67, SCHEDA 26 ZONA A1

Vano: architravato.

Cornice: a fascia semplice, intonacata.

Serramento: in legno massello, a due ante battenti ad assi orizzontali, con architrave in legno, e basamento riportato.

Sopraluce: infisso in vetro con telaio in legno, inferriata murata in ferro battuto a maglie romboidali.

Soglia: in cemento.

Ferramenta: cardini murati, toppa esterna, maniglia verticale, batocchio curvilineo e fessura per cassetta postale interna.

MODELLO DI RIFERIMENTO:



6 PiAt _ Via Fiume 30, SCHEDA 15 ZONA A1

Vano: architravato con sguincio.

Cornice: a fascia semplice, intonacata.

Serramento: in legno massello, a due ante battenti ad assi orizzontali con scanalature, con architrave in legno modanato e basamento in legno riportato.

Sopraluce: infisso in vetro con telaio in legno, inferriata in ferro battuto a maglie rettangolari con traverso centrale ritorto.

Soglia:

Ferramenta: cardini murati, toppa esterna e batocchio curvilineo.

MODELLO DI RIFERIMENTO:



COMUNE DI BAGNACAVALLLO

ABACO DEI PARTICOLARI ARCHITETTONICI DEGLI EDIFICI MINORI DEL CENTRO STORICO

7 PiAt _ Via Baracca 1, SCHEDA ZONA A1

Vano: architravato.

Cornice: assente.

Serramento: in legno massello, a due ante battenti a tripla specchiatura con cornici, con architrave in legno modanato, privo di basamento.

Sopraluce: infisso in vetro con telaio in legno, inferriata in ferro battuto a montanti verticali.

Soglia: in cemento.

Ferramenta: cardini murati.

MODELLO DI RIFERIMENTO:



8 PiAt _ Via Mazzini 70, SCHEDA 30 ZONA A1

Vano: architravato.

Cornice: con piccola strombatura.

Serramento: in legno massello, a due ante battenti a doppia specchiatura bugnata con cornici, e basamento ad assi verticali in legno riportato.

Sopraluce: infisso in vetro con telaio in legno, inferriata in ferro con montanti verticali arricciati e traversi di chiusura.

Soglia:

Ferramenta: cardini murati.

MODELLO DI RIFERIMENTO:



9 PiAt _ Via Garzoni 4, SCHEDA 22 ZONA A1

Vano: architravato con sguincio.

Cornice: intonacata con sguincio e risega.

Serramento: in legno massello, a due ante battenti a tripla specchiatura bugnata con cornici, architrave in legno modanata e basamento ad assi verticali in legno riportato.

Sopraluce: infisso in vetro con telaio in legno, inferriata murata in ferro battuto lavorata a ricci.

Soglia: in pietra.

Ferramenta: cardini murati, maniglie verticali in ferro lavorato.

MODELLO DI RIFERIMENTO:



COMUNE DI BAGNACAVALLLO

ABACO DEI PARTICOLARI ARCHITETTONICI DEGLI EDIFICI MINORI DEL CENTRO STORICO

PORTE DI SERVIZIO ARCHITRAVATE

COMUNE DI BAGNACAVALLLO

ABACO DEI PARTICOLARI ARCHITETTONICI DEGLI EDIFICI MINORI DEL CENTRO STORICO

1 PsAt _ Via Graziani 11 -13, SCHEDA 3 ZONA A1

Vano: architravato.

Cornice: assente.

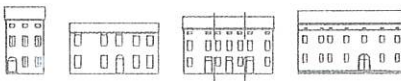
Serramento: in legno massello, a due ante battenti ad assi orizzontali scanalate, con basamento in legno riportato.

Sopraluce: assente.

Soglia:

Ferramenta: cardini murati, toppa esterna.

MODELLO DI RIFERIMENTO:



2 PsAt _ Via Berti 36 - 38 - 40, SCHEDA 60 ZONA A1

Vano: architravato.

Cornice: assente.

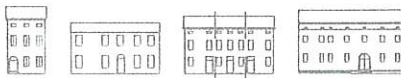
Serramento: in legno massello, a due battenti, con assi orizzontali rastremati verso l'alto e basamento in legno di riporto.

Sopraluce: infisso in vetro co telaio in legno, inferriata in ferro battuto a maglie rettangolari.

Soglia:

Ferramenta: cardini murati, toppa esterna, maniglie curvilinee, chiodature delle assi.

MODELLO DI RIFERIMENTO:



3 PsAt _ Via Baracca 12, SCHEDA 13 ZONA A1

Vano: architravato con sguincio.

Cornice: sguincio intonacato.

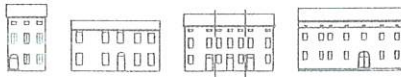
Serramento: in legno massello, a due ante battenti sdoppiate ad assi orizzontali rastemate verso l'alto, basamento con gocciolatoio.

Sopraluce: assente.

Soglia: assente.

Ferramenta: cardini murati, toppe esterne e fessure per cassetta postale interna.

MODELLO DI RIFERIMENTO:



COMUNE DI BAGNACAVALLLO

ABACO DEI PARTICOLARI ARCHITETTONICI DEGLI EDIFICI MINORI DEL CENTRO STORICO

4 PsAt _ Via Fiume 8 - 10 -12, SCHEDA 10 ZONA A1

Vano: architravato.

Cornice: assente.

Serramento: in legno massello, ad un battente sdoppiato con assi orizzontali e verticali, con gocciolatoio.

Sopraluce: assente.

Soglia: assente.

Ferramenta: cardini murati, toppa esterna.

MODELLO DI RIFERIMENTO:



5 PsAt _ Via Farini 23 - 25 - 27, SCHEDA 6 ZONA A1

Vano: architravato.

Cornice: assente.

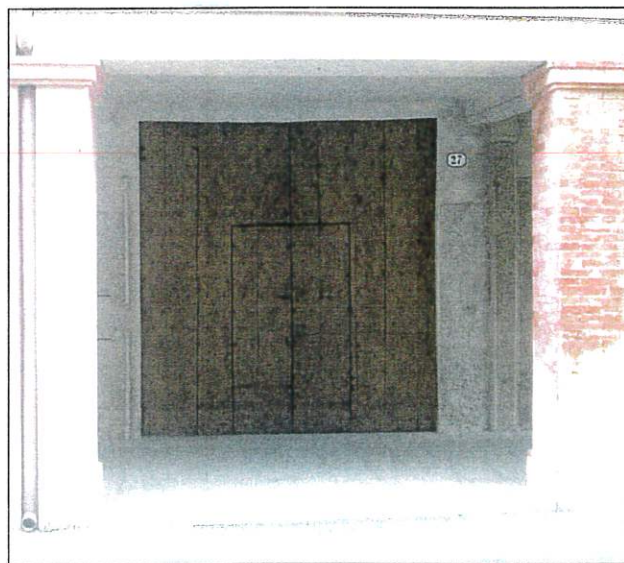
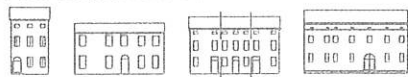
Serramento: in legno massello, a due ante battenti sdoppiate ad assi verticali.

Sopraluce: assente.

Soglia: assente.

Ferramenta: cardini murati, chiodature delle assi.

MODELLO DI RIFERIMENTO:



6 PsAt _ Via Garzoni 39, SCHEDA 17 ZONA A1

Vano: architravato con sguinci.

Cornice: sguincio, meno accentuato nella parte superiore.

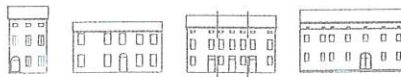
Serramento: in legno massello, a due ante battenti sdoppiate ad assi verticali, con controtelaio.

Sopraluce: assente.

Soglia: assente.

Ferramenta: cardini, toppa e gangheri esterni.

MODELLO DI RIFERIMENTO:



COMUNE DI BAGNACAVALLLO

ABACO DEI PARTICOLARI ARCHITETTONICI DEGLI EDIFICI MINORI DEL CENTRO STORICO

7 PsAt _ Via Garibaldi 76, SCHEDA 37 ZONA A1

Vano: architravato.

Cornice: assente.

Serramento: in legno massello, a 4 ante apribili a libro ad assi orizzontali con architrave in legno modanata.

Sopraluce: infisso in vetro con telaio in legno, inferriata in ferro decorata con ricci.

Soglia:

Ferramenta: cardini esterni, chiodature delle assi.

MODELLO DI RIFERIMENTO: -----



8 PsAt _ Via Manzoni 2 - 4, SCHEDA 33 ZONA A1

Vano: architravato.

Cornice: assente.

Serramento: in legno massello a due ante, di cui una sdoppiata, ad assi verticali e basamento alto ad assi orizzontali.

Sopraluce: assente.

Soglia: assente.

Ferramenta: cardini esterni con placche e chiodature delle assi.

MODELLO DI RIFERIMENTO:



9 PsAt _ Via Cadorna 6, SCHEDA 25 ZONA A1

Vano: architravato.

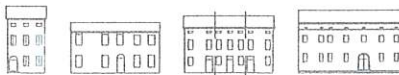
Cornice: a fascia semplice, in cemento.

Serramento: in legno massello, a due ante battenti con assi orizzontali scanalate, privo di basamento.

Sopraluce: assente.

Ferramenta: cardini interni, maniglia orizzontale e toppa esterna.

MODELLO DI RIFERIMENTO:



COMUNE DI BAGNACAVALLLO

ABACO DEI PARTICOLARI ARCHITETTONICI DEGLI EDIFICI MINORI DEL CENTRO STORICO

10 PsAt _ Via Diaz 17 - 19, SCHEDA 8 ZONA A1

Vano: architravato

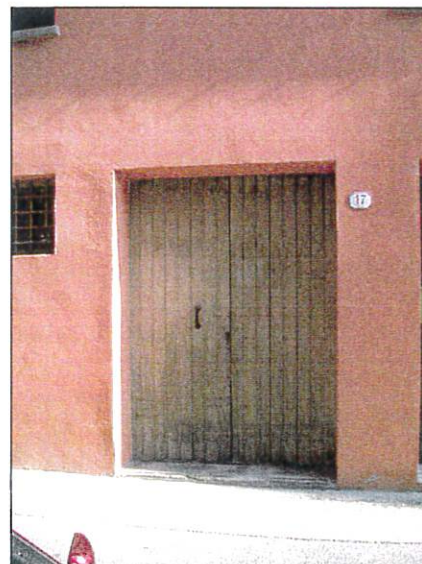
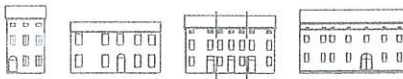
Cornice: assente.

Serramento: in legno massello, a due ante battenti ad assi verticali chiodate, con gocciolatoio.

Sopraluce: assente.

Ferramenta: cardini interni, maniglia verticale, toppa esterna, chiodature delle assi.

MODELLO DI RIFERIMENTO:



11 PsAt _ Via Battisti 34 - 36, SCHEDA 17 ZONA A1

Vano: architravato.

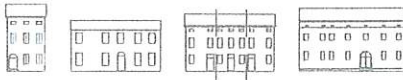
Cornice: assente.

Serramento: a filo esterno in legno massello ad assi verticali chiodate, privo di basamento.

Sopraluce: assente.

Ferramenta: cardini esterni, chiavistello, chiodature delle assi.

MODELLO DI RIFERIMENTO:



SERVIZIO

COMUNE DI BAGNACAVALLLO

ABACO DEI PARTICOLARI ARCHITETTONICI DEGLI EDIFICI MINORI DEL CENTRO STORICO

BALCONI

COMUNE DI BAGNACAVALLLO

ABACO DEI PARTICOLARI ARCHITETTONICI DEGLI EDIFICI MINORI DEL CENTRO STORICO

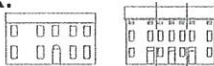
1 BAL. _ Via Fossa 24b - 26, SCHEDA 7 ZONA A1

Struttura: soletta intonacata su mensole squadrate, tutto in cemento.

Inferriata: in ferro battuto, con elementi verticali e volute.

Serramento: persiana a due ante in legno a tripla specchiatura con stecche mobili.

MODELLO DI RIFERIMENTO PER:



2 BAL. _ Via Ramenghi 14, SCHEDA 9 ZONA A1

Struttura: soletta in cemento intonacata, poggiante su quattro mensole in ferro lavorato.

Inferriata: in ferro con montanti verticali e decori a volute.

Serramento: persiana a due ante in legno a tripla specchiatura.

MODELLO DI RIFERIMENTO PER:



3 BAL _ Via Cadorna 22, SCHEDA 27 ZONA A1

Struttura: soletta in cemento intonacata su quattro mensole modanate, due in cemento e due in ferro.

Inferriata: in ferro lavorato decorato con volute.

Serramento: infisso in vetro con telaio in legno, persiana a due ante in legno a quadrupla specchiatura.

MODELLO DI RIFERIMENTO PER:



4 BAL _ N.Sauro 14, SCHEDA 13 ZONA A1

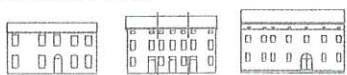
Struttura: soletta intonacata su mensole modanate in cemento, con rifinitura perimetrale modanata in ferro.

Inferriata: in ferro lavorato con elementi a ricci e volute.

Serramento: persiana a due ante in legno a quadrupla specchiatura.

Cornice: decoro rettangolare perimetrale e mensola modanata sovrastante, poggiata su mensoline.

MODELLO DI RIFERIMENTO PER:



COMUNE DI BAGNACAVALLLO

ABACO DEI PARTICOLARI ARCHITETTONICI DEGLI EDIFICI MINORI DEL CENTRO STORICO

5 BAL. _ Via Ramenghi 20, SCHEDA 11

ZONA A1

Struttura: soletta intonacata su mensole modanate in cemento, rifinita perimetralmente in pietra, in continuità con il marcapiano.

Inferriata: in ferro a maglia romboidale, decorato con elementi verticali e a riccio.

Serramento: persiana a due ante in legno a tripla specchiatura.

Cornice: fascia semplice intonacata.

MODELLO DI RIFERIMENTO PER:-----



6 BAL. _ Via Ramenghi 2, SCHEDA 4

ZONA A1

Struttura: soletta intonacata e modanata su mensole modanate, in cemento, in continuità con il marcapiano.

Inferriata: in ferro lavorato con volute ed elementi verticali ed ellittici.

Serramento: persiana a due ante in legno a specchio unico.

Cornice: fascia modanata intonacata.

MODELLO DI RIFERIMENTO PER:-----



7 BAL. _ Via Ercolani 10, SCHEDA 9

ZONA A1

Struttura: soletta e mensole modanate e intonacate, in continuità con il marcapiano.

Inferriata: in ferro con elementi decorativi verticali, curvilinei e ricci.

Serramento: persiana a due ante in legno a tripla specchiatura.

MODELLO DI RIFERIMENTO PER:-----



8 BAL _ Via Ramenghi 13, SCHEDA 3

ZONA A1

Struttura: soletta e mensole modanate e intonacate, in pietra.

Inferriata: balaustrata in pietra modanata con colonnine.

Serramento: persiana a due ante in legno a tripla specchiatura.

MODELLO DI RIFERIMENTO PER:-----



COMUNE DI BAGNACAVALLLO

ABACO DEI PARTICOLARI ARCHITETTONICI DEGLI EDIFICI MINORI DEL CENTRO STORICO

9 BAL._ Corso Mazzini 7- 9 - 11 - 13, SCHEDA 4 ZONA A1

Struttura: soletta curvilinea d'angolo intonacata su mensole modanate, in cemento, in continuità con il marcapiano.

Inferriata: in ferro con montanti verticali decorati con ricci.

Serramento: persiana a due ante in legno a specchio unico.

Cornice: sguincio con ampia risega scanalata e modanatura in sommità.

MODELLO DI RIFERIMENTO PER:-----



10 BAL._ Via Garzoni 20a - 22, SCHEDA 30 ZONA A1

Struttura: soletta e mensole modanate e intonacate, in pietra, in continuità con la fascia marcapiano.

Inferriata: in ferro lavorato a volute e balausta in cemento modanato intonacato, in continuità con il marcadavanzale. Bancale in pietra modanata.

Serramento:

Cornice: modanata, in pietra, con decori a volute, ovuli e motivi floreali in sommità.

MODELLO DI RIFERIMENTO PER:-----



11 BAL._ Corso Matteotti 33, SCHEDA 5 ZONA A1

Struttura: soletta e mensole modanate e intonacate, in pietra.

Inferriata: in ferro lavorato ad elementi verticali arricciati modanati.

Serramento: persiana a tre ante in legno a tripla specchiatura.

Cornice: assente.

MODELLO DI RIFERIMENTO PER:-----



COMUNE DI BAGNACAVALLLO

ABACO DEI PARTICOLARI ARCHITETTONICI DEGLI EDIFICI MINORI DEL CENTRO STORICO

12 BAL _ Via Farini 1 - 7, SCHEDA 1 ZONA A1

Struttura: soletta semplice in pietra, in continuità con il marcapiano, su 4 mensole modanate.

Inferriata: in ferro lavorato con volute e ricci.

Serramento: persiana a due ante battenti in legno a quadrupla specchiatura.

Cornice: in pietra, con scanalature e modanature ad andamento curvilineo.

MODELLO DI RIFERIMENTO PER:



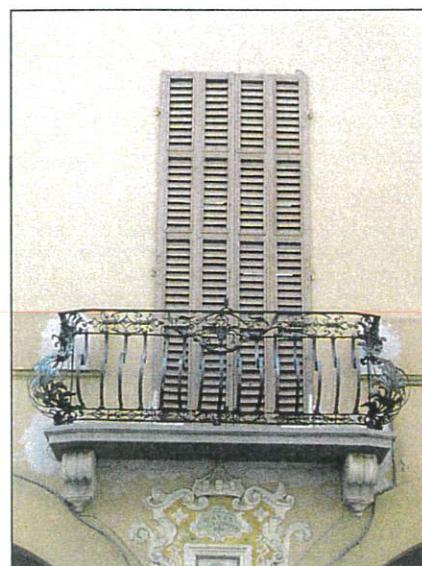
13 BAL _ Corso Mazzini 3 , 5, SCHEDA 3 ZONA A1

Struttura: soletta e mensole modanate ed intonacate, in cemento.

Inferriata: in ferro lavorato con volute, decori a ricci e floreali ed elementi verticali modanati.

Serramento: persiana a due ante in legno sdoppiate a quadrupla specchiatura.

MODELLO DI RIFERIMENTO PER:



COMUNE DI BAGNACAVALLLO

ABACO DEI PARTICOLARI ARCHITETTONICI DEGLI EDIFICI MINORI DEL CENTRO STORICO

FASCE BASAMENTO

COMUNE DI BAGNACAVALLLO

ABACO DEI PARTICOLARI ARCHITETTONICI DEGLI EDIFICI MINORI DEL CENTRO STORICO

1 BAS._ Via Baracca 4, SCHEDA 11

ZONA A1

Zoccolatura semplice a
intonaco liscio.

MODELLO DI RIFERIMENTO PER:

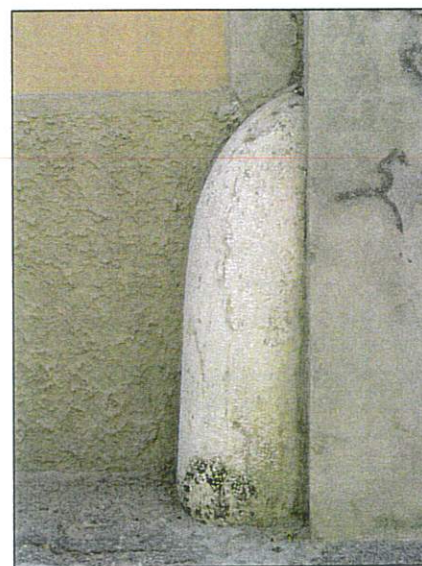
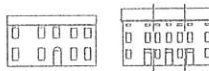


2 BAS._ Via T.Trieste 15, SCHEDA 6

ZONA A1

Zoccolatura semplice
intonacata con finitura a
rinzafo rustico.

MODELLO DI RIFERIMENTO PER:

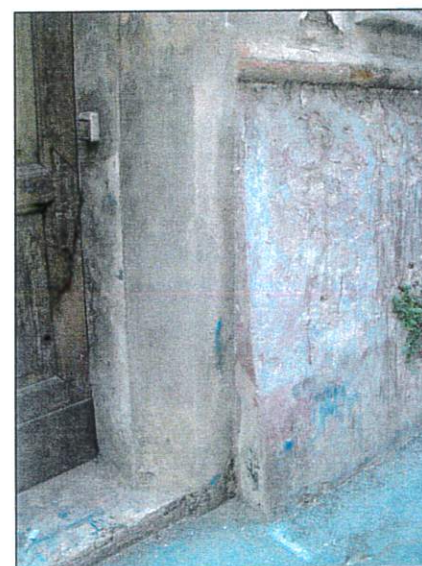


3 BAS._ Via Farini 2, SCHEDA 15

ZONA A1

Basamento a scarpa in
intonaco liscio con cornice
a toro.

MODELLO DI RIFERIMENTO PER:



COMUNE DI BAGNACAVALLLO

ABACO DEI PARTICOLARI ARCHITETTONICI DEGLI EDIFICI MINORI DEL CENTRO STORICO

4 BAS._ Via Ercolani 12, SCHEDA 6

ZONA A1

Basamento a scarpa con zoccolo in intonaco e cornice a toro in mattoni faccia a vista.

MODELLO DI RIFERIMENTO PER:

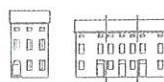


5 BAS._ Via Graziani 27, SCHEDA 9

ZONA A1

Zoccolo con rifinitura a rinzafo rustico e cornice squadrata in intonaco liscio.

MODELLO DI RIFERIMENTO PER:

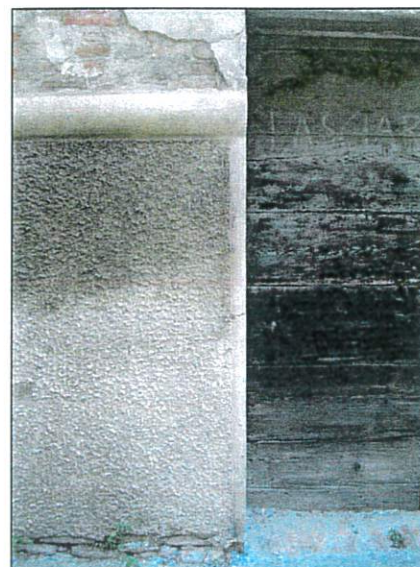
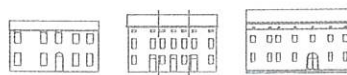


6 BAS._ Via Martiri 4 - 6, SCHEDA 1

ZONA A1

Zoccolo con finitura a rinzafo rustico e cornice a toro in intonaco liscio.

MODELLO DI RIFERIMENTO PER:



COMUNE DI BAGNACAVALLLO

ABACO DEI PARTICOLARI ARCHITETTONICI DEGLI EDIFICI MINORI DEL CENTRO STORICO

7 BAS._ Via Manzoni 65, SCHEDA 28

ZONA A1

Basamento a scarpa,
bugnato con rifinitura a
rinzafo rustico, in intonaco;
cornice a toro verniciato.

MODELLO DI RIFERIMENTO PER:



8 BAS._ Via Baracca 24, SCHEDA 16

ZONA A1

Zoccolo in mattoni faccia a
vista, a scarpa con cornice a
toro.

MODELLO DI RIFERIMENTO PER:



9 BAS._ Via Garibaldi 47, SCHEDA 10

ZONA A1

Zoccolo bugnato con
rifinitura a rinzafo rustico e
basamento in intonaco
liscio.

MODELLO DI RIFERIMENTO PER:



COMUNE DI BAGNACAVALLLO

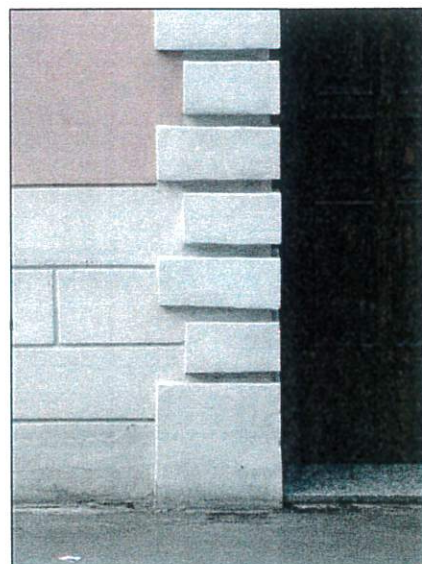
ABACO DEI PARTICOLARI ARCHITETTONICI DEGLI EDIFICI MINORI DEL CENTRO STORICO

10 BAS._ Via Garibaldi 67, SCHEDA 15

ZONA A1

Zoccolo bugnato con riquadri
di intonaco.

MODELLO DI RIFERIMENTO PER:-----

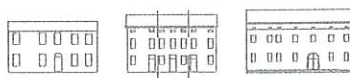


11 BAS._ Via Cadorna 47, SCHEDA 21

ZONA A1

Zoccolo con finitura a
rinzaffo rustico con
basamento e cornice
marcadavanzale squadrata
in intonaco liscio.

MODELLO DI RIFERIMENTO PER:



COMUNE DI BAGNACAVALLLO

ABACO DEI PARTICOLARI ARCHITETTONICI DEGLI EDIFICI MINORI DEL CENTRO STORICO

MURI DI CINTA

COMUNE DI BAGNACAVALLLO

ABACO DEI PARTICOLARI ARCHITETTONICI DEGLI EDIFICI MINORI DEL CENTRO STORICO

1 Mur _ Via Berti 6 - 6b, SCHEDA 55a

ZONA A1

Muro in mattoni facciavista con paraste, cornice modanata aggettante in mattoni e copertura in coppi.



**2 Mur _ Via Fiume 21 -23 -23a, SCHEDA 5
FL via Battisti 17 - 19
ZONA A1**

Muro in mattoni facciavista con paraste, cornice aggettante in mattoni e copertura in coppi.



**3 Mur _ Via V.Veneto 6 - 10, SCHEDA 13
ZONA A1**

Muro in mattoni facciavista con tavelle in cotto e copertura a bauletto in mattoni a due falde.



**4 Mur _ Via Cadorna 8, SCHEDA VI
Parcheggio ex convento S.Francesco
Piazza Carducci
ZONA A1**

Muro in mattoni facciavista con copertura a bauletto in mattoni a sezione semicircolare.



COMUNE DI BAGNACAVALLLO

ABACO DEI PARTICOLARI ARCHITETTONICI DEGLI EDIFICI MINORI DEL CENTRO STORICO

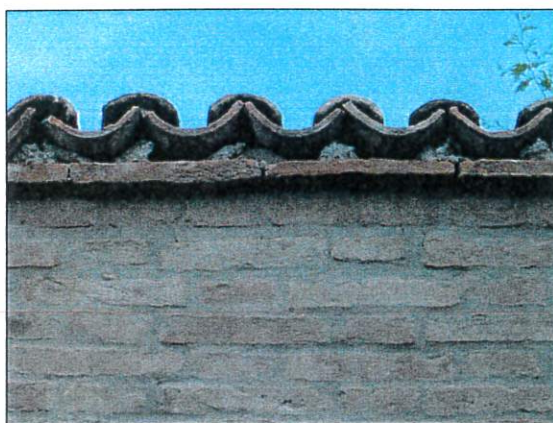
5 Mur _ Via Manzoni 22 - 24, SCHEDA 37 ZONA A1

Muro in mattoni facciavista con copertura a bauletto in mattoni disposti di taglio.



6 Mur _ Via Manzoni 22 - 24, SCHEDA 37 ZONA A1

Muro in mattoni facciavista con tavelle in cotto e copertura in coppi.



7 Mur _ Via Manzoni 22 - 24, SCHEDA 37 ZONA A1

Muro in mattoni facciavista con copertura in tavelle in cotto.



8 Mur _ Via Cadorna 8, SCHEDA 6 Piazza Carducci ZONA A1

Muro in mattoni intonacati, con tavelle in cotto e copertura a bauletto in mattoni disposti di taglio.



COMUNE DI BAGNACAVALLLO

ABACO DEI PARTICOLARI ARCHITETTONICI DEGLI EDIFICI MINORI DEL CENTRO STORICO

TARGHE

COMUNE DI BAGNACAVALLLO

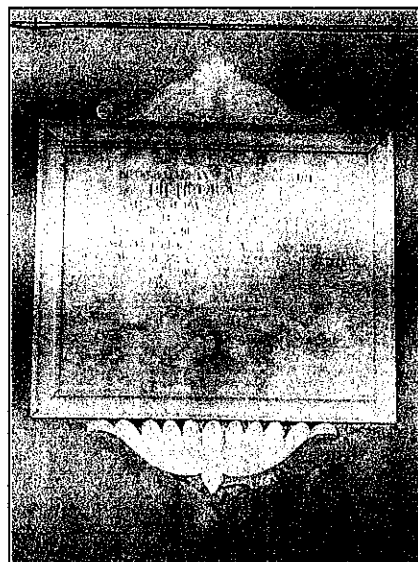
ABACO DEI PARTICOLARI ARCHITETTONICI DEGLI EDIFICI MINORI DEL CENTRO STORICO

1BAS._ Via Farini 2, SCHEDA 15

ZONA A1

Targa con cornice scanalata e ornata superiormente e inferiormente con decori a ricci e volute.

MODELLO DI RIFERIMENTO PER:

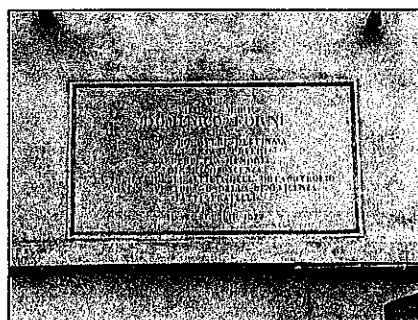


2BAS._ Via Ercolani 12, SCHEDA 6

ZONA A1

Targa rettangolare con cornice dipinta a fascia semplice continua.

MODELLO DI RIFERIMENTO PER:



3BAS._ Via Graziani 27, SCHEDA 9

ZONA A1

Targa rettangolare con cornice dipinta a fascia semplice continua, con angoli smussati.

MODELLO DI RIFERIMENTO PER:



COMUNE DI BAGNACAVALLLO

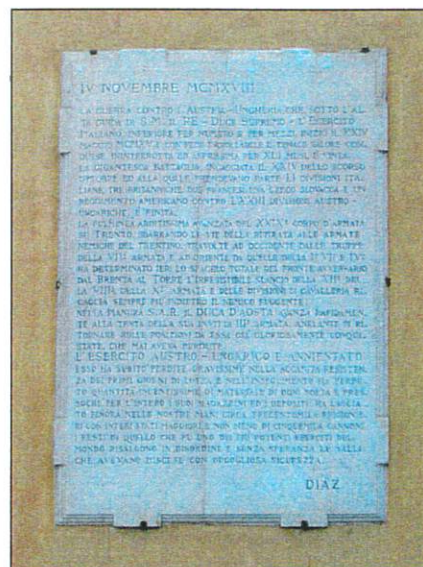
ABACO DEI PARTICOLARI ARCHITETTONICI DEGLI EDIFICI MINORI DEL CENTRO STORICO

4BAS._ Via Martiri 4 - 6, SCHEDA 1

ZONA A1

Targa rettangolare con cornice decorata con modanature interrotte da dentelli.

MODELLO DI RIFERIMENTO PER:

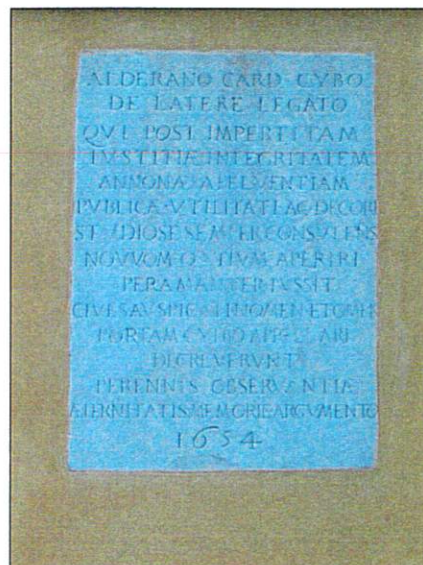


5BAS._ Via Manzoni 65, SCHEDA 28

ZONA A1

Targa rettangolare, priva di cornici e decori.

MODELLO DI RIFERIMENTO PER:



6BAS._ Via Baracca 24, SCHEDA 16

ZONA A1

Stemma decorativo scolpito a bassorilievo.

MODELLO DI RIFERIMENTO PER:



COMUNE DI BAGNACAVALLLO

ABACO DEI PARTICOLARI ARCHITETTONICI DEGLI EDIFICI MINORI DEL CENTRO STORICO

TARGHE DEVOZIONALI

COMUNE DI BAGNACAVALLLO

ABACO DEI PARTICOLARI ARCHITETTONICI DEGLI EDIFICI MINORI DEL CENTRO STORICO

1 Targh. dev._ Via Garzoni 10, SCHEDA 24

ZONA A1

Lastra in marmo di Carrara
con iscrizioni, cornice ed
angoli superiori stondati
verso l'interno.

MODELLO DI RIFERIMENTO PER:



2 Targh. dev._ Via Garibaldi 67, SCHEDA 15

ZONA A1

Lastra in marmo con angoli
superiori stondati verso
l'interno con iscrizioni.

MODELLO DI RIFERIMENTO PER:

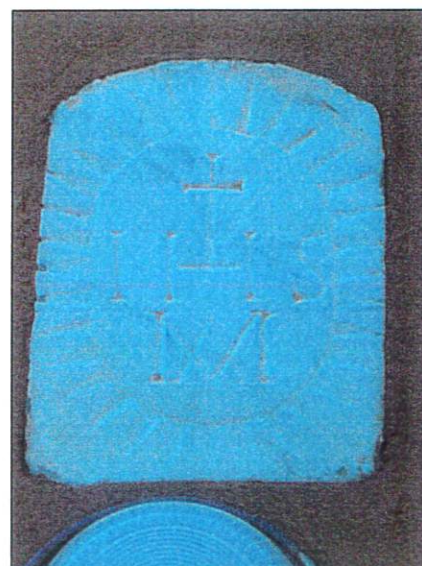


3 Targh. dev._ Via Taglioni 5, SCHEDA 2

ZONA A1

Lastra in marmo bianco con
iscrizione, cornice, angoli
smussati e lato superiore
curvo.

MODELLO DI RIFERIMENTO PER:



COMUNE DI BAGNACAVALLLO

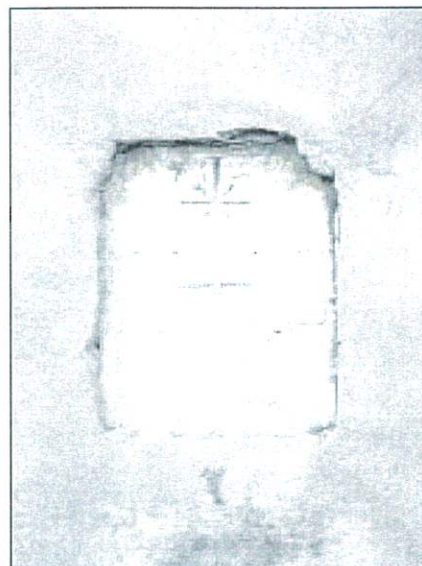
ABACO DEI PARTICOLARI ARCHITETTONICI DEGLI EDIFICI MINORI DEL CENTRO STORICO

4 Targh. dev._ Via Oberdan 18, SCHEDA 24

ZONA A1

Lastra in marmo semplice,
rettangolare, con iscrizioni.

MODELLO DI RIFERIMENTO PER:



5 Targh. dev._ Via Garibaldi 15, SCHEDA 4

ZONA A1

Lastra in pietra di forma
quadrangolare con cornice,
con iscrizioni.

MODELLO DI RIFERIMENTO PER:



6 Targh. dev._ Via Garibaldi 15, SCHEDA 4

ZONA A1

Nicchia ottagonale con
cornice dipinta con
immagine votiva.

MODELLO DI RIFERIMENTO PER:



COMUNE DI BAGNACAVALLO

ABACO DEI PARTICOLARI ARCHITETTONICI DEGLI EDIFICI MINORI DEL CENTRO STORICO

**NICCHIE, PORTABANDIERA
ED IMMAGINI VOTIVE**

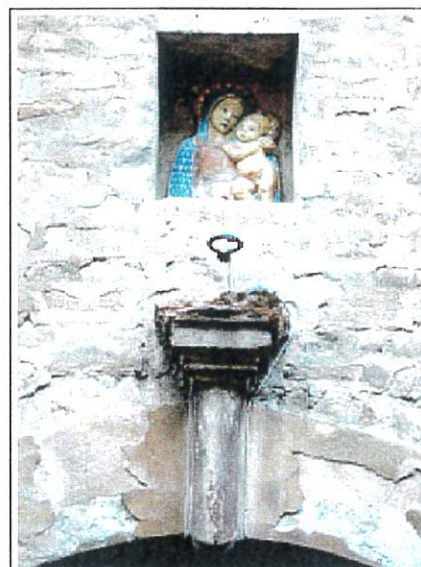
COMUNE DI BAGNACAVALLLO

ABACO DEI PARTICOLARI ARCHITETTONICI DEGLI EDIFICI MINORI DEL CENTRO STORICO

1 N Pb Iv_ Via Oberdan 46, SCHEDA 41 ZONA A1

Nicchia quadrata con
immagine votiva in ceramica
e mensola portabandiera.

MODELLO DI RIFERIMENTO PER:



2 N Pb Iv_ Via Garibaldi 34 - 36 - 38, SCHEDA 22 ZONA A1

Nicchia quadrata con
cornice modanata con
immagine votiva.

MODELLO DI RIFERIMENTO PER:



3 N Pb Iv_ Via Graziani 7, SCHEDA 1 ZONA A1

Nicchia ad arco ribassato
sguinciata, con lastra in
marmo bianco con
iscrizione.

MODELLO DI RIFERIMENTO PER:



COMUNE DI BAGNACAVALLLO

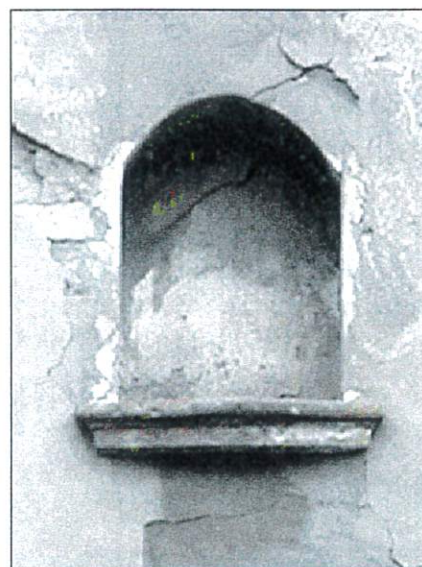
ABACO DEI PARTICOLARI ARCHITETTONICI DEGLI EDIFICI MINORI DEL CENTRO STORICO

4 N Pb Iv_ Via Manzoni 27, SCHEDA 16

ZONA A1

Nicchia ad arco a tutto sesto
con aggetto modanato.

MODELLO DI RIFERIMENTO PER:

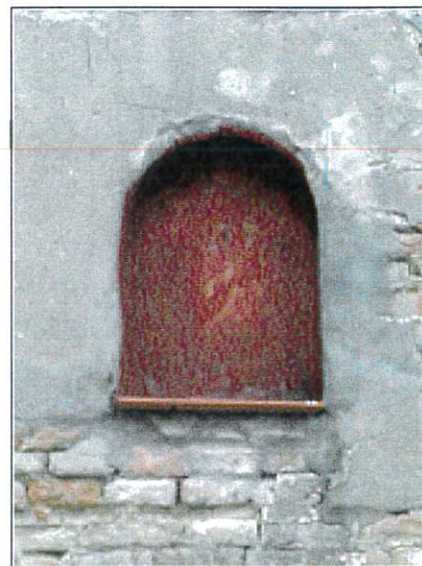


5 N Pb Iv_ Via Verdi 63 - 65, SCHEDA 25

ZONA A1

Nicchia ad arco a tutto sesto
con aggetto semplice in
cotto.

MODELLO DI RIFERIMENTO PER:



6 N Pb Iv_ Via Verdi 63 - 65, SCHEDA 25

ZONA A1

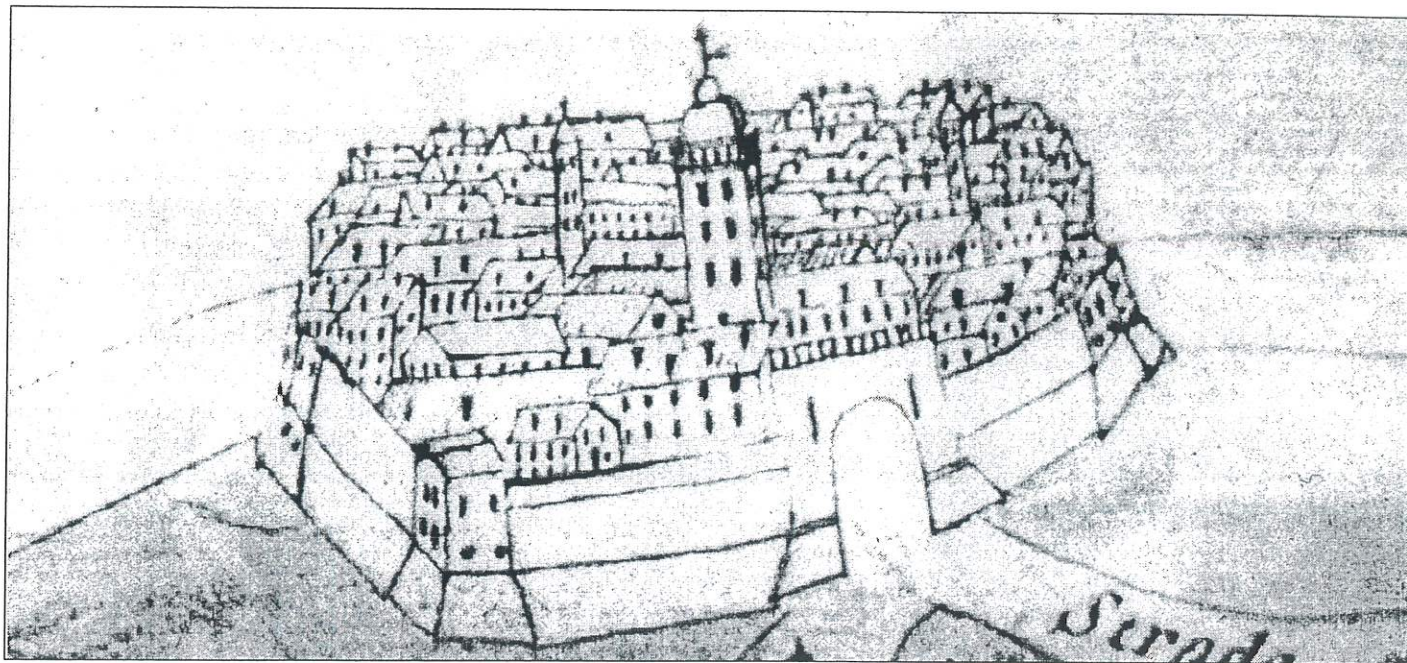
Immagine votiva
rettangolare con cornice
modanata e decori a ricci e a
motivi floreali in stucco.

MODELLO DI RIFERIMENTO PER:



COMUNE DI BAGNACAVALLLO

Provincia di Ravenna



PIANO PARTICOLAREGGIATO DEL CENTRO STORICO DI BAGNACAVALLLO

ADOTTATO	D.CC	N° 46	DEL 31/07/07
CONTRODEDOTTO	D.CC	N° 17	DEL 24 MAR. 2009
APPROVATO	D.CC	N° 17	DEL 24 MAR. 2009

SINDACO
Laura Rossi

PROGETTISTI
Sandra Galegati
Tiziano Conti

ASSESSORE ED. E URB.
Eleonora Proni

RESP. SETTORE URBANISTICA
Gabriele Montanari

COLLABORATORI
Cristina Angeli, Serena Dalla Casa,
Anja Gabler, Karoline Krause,
Jaqueline Müller, Nicola Zanzi



TAV.4 ABACO

DEGLI ELEMENTI ARCHITETTONICI DI RIFERIMENTO, RELATIVAMENTE ALLE SOTTOZONE A1-A2-A3

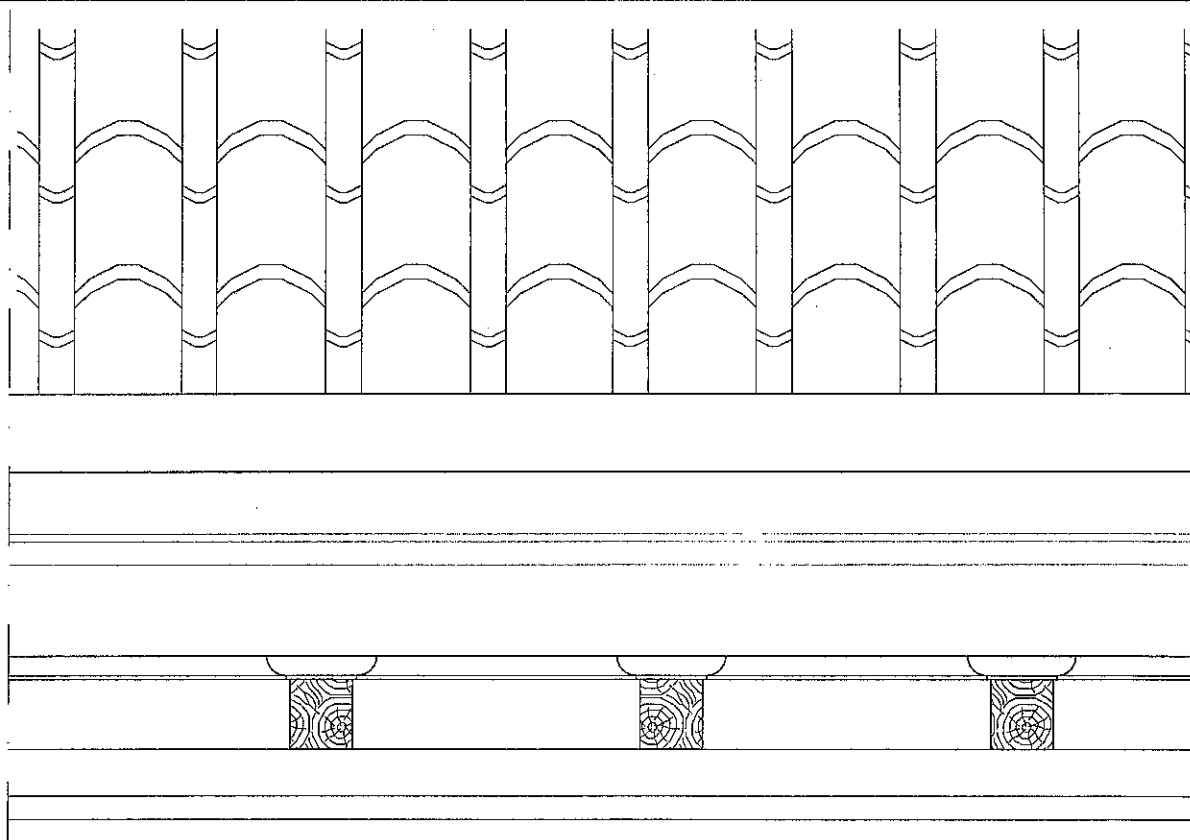
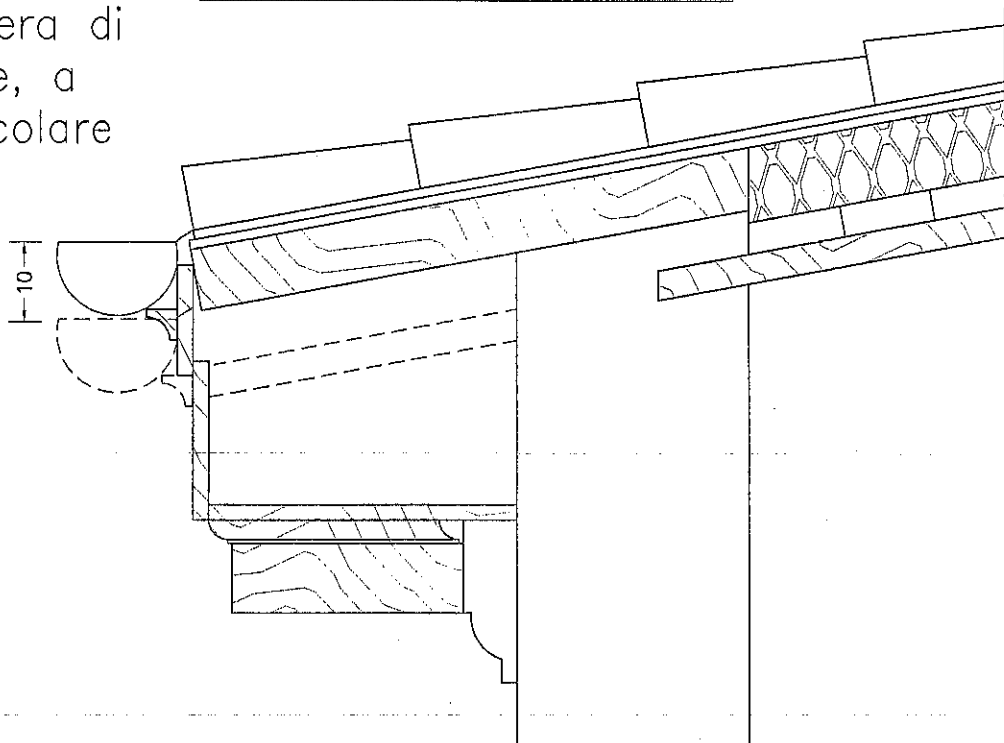
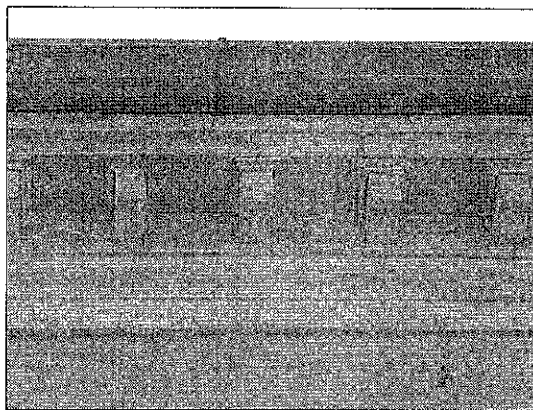
DOCUMENTI INTEGRATIVI

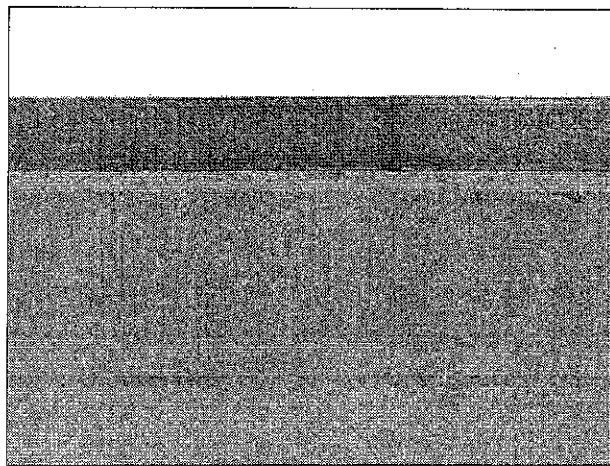
SCHEMI PER INSERIMENTO ISOLAMENTO DI COPERTURA

Sporto: verniciato, con
 morali sagomati con
 gocciolatoio e
 soprastante casseratura
 in legno.

Cornicione: in laterizio
 intonacato con
 modanature.

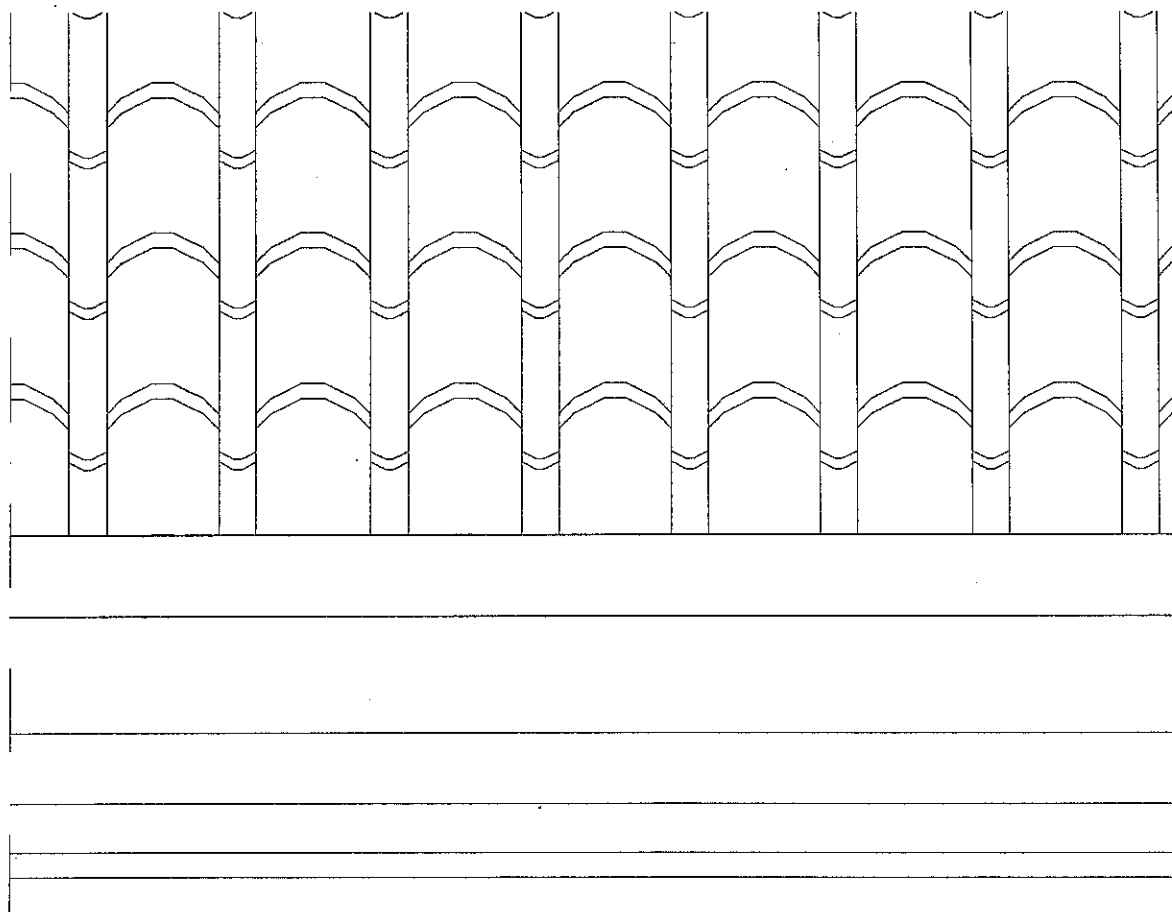
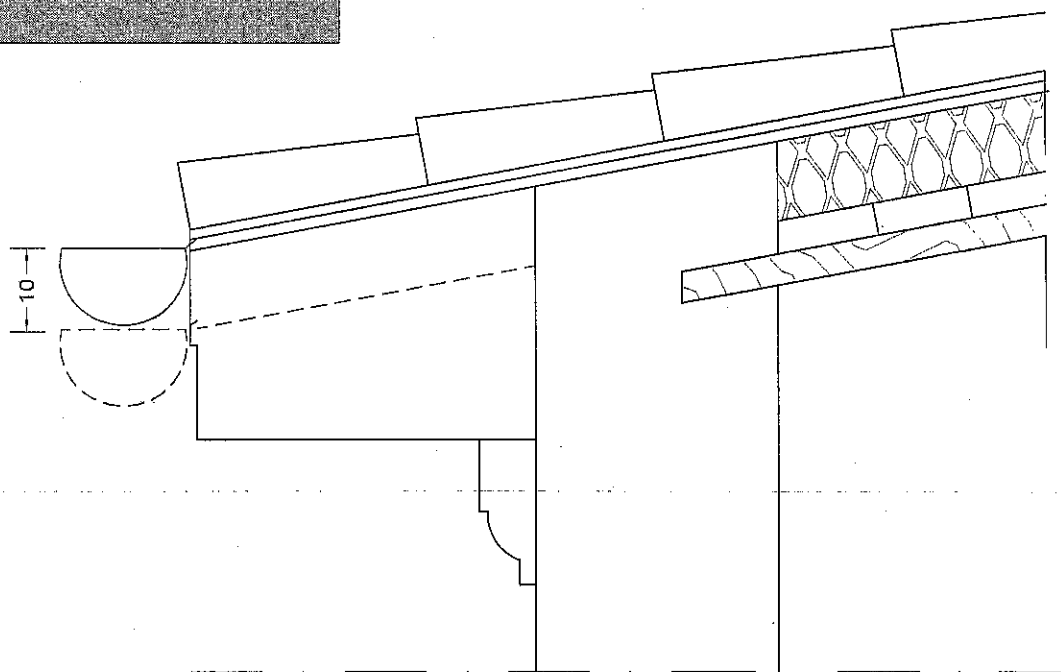
Gronda: in lamiera di
 rame con staffe, a
 sezione semicircolare

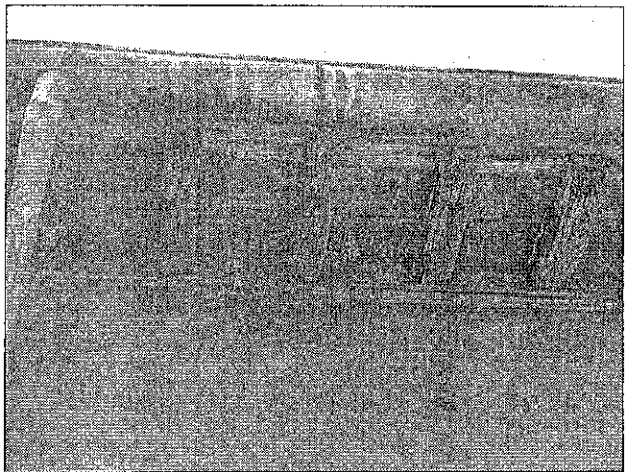




Cornicione: in laterizio
intonacato con
modanature.

Gronda: in lamiera di
rame con staffe, a
sezione semicircolare





Sporto: travicelli in legno
stondati accoppiati
(4+4) e tavelle in cotto

