

LE ZONE TERRITORIALI ONOUEE SONO LE ZONE IN CUI DEVE ESSERE SUDDIVISO IL TERRITORIO COMUNALE AI FINI DELL'APPLICAZIONE DEI "LIMTI INDETERMINABILI" DI DENSAZ, EDILIZIA, DI ALTEZZA, DI DISTANZA FRA FABBRICATI, E DEL CALCOLO DEGLI STRANDESS, URBANI, STICI, MILI, A MORIA DEL D.L. 4 APRILE 1954, A LUNA IN PARTICOLARE NODO IL CIRCO DECRETI STRABILE :

- ART. 2. ZONE TERRITORIALI ONOUEE

A. " LE PARTI DEL TERRITORIO INTERESSATE DA AZIONE " RATTI URBANI CHE RIVESTONO CARATTERE STORICO, ARTI " STICO E DI PARTICOLARE PRECIO AMBIENTALE "

- ART. 3. RAPPORTI MASSIMI (STRANDESS)

- ART. 4. QUANTITA' MINIME DI SPAZI PUBBLICI (STRANDESS)

1) ZONA A : L'ONNISTAZIONE COMUNALE QUANTORA DIMOSTRI L'IMPOSSIBILITA' PER MOLTA DI DISPOIBILITA' DI AREE IDONEE OUERO PER URBANI DI RISPERO AMBIENTALE E DI SALVAGUARDIA DELLE CARATTERISTICHE DELLA CONTORNAZIONE E DELLE TUBAZIONI DELLA ZONA STESSA, DI RAGGIUNGERE LE QUANTITA' MINIME DI CUI AL PRECEDUTE ART. 3, DEVE PRECISARE CON SIDA AD ATTEINERLI, SODISFAR I TABBISAZIONI DEI BELATTI SEGUENTI E AMEZZAZIONE.

- ART. 5. LIMTI DI DENSAZ EDILIZIA

I LIMTI INDETERMINABILI DI DENSAZ EDILIZIA PER LE DIVERSE ZONE TERRITORIALI ONOUEE SONO STRABILI, LITI, CONE SEQUE :

1) ZONA A

- PER LE OPERAZIONI DI RICALCAMENTO CONSEGUENTIO ED ALTRE TRASFORMAZIONI CONSEGUENTIVE LE DENSAZ EDILIZIE DI ZONA E TONDIARE NON DEBBONO SUPERARE QUELLE PREESISTENTI, COMPUTATE SENZA TENER COATO DELLE SOPRASTRAUTURE IN EPOCA RECENTE PERU DI VALORE STORICO AMBITICO ;

- PER LE ELEVIZIONI NUOVE COSTRUZIONI AMMESSE, LA DENSAZ TONDIARIA NON DEVE SUPERARE IL 50% DELLA DENSAZ TONDIARIA NENDA DELLA ZONA E IN ALESSO DI CASO, I 5 MC/HA.

- ART. 6. LIMTI DI ALTEZZA

1) ZONA A :

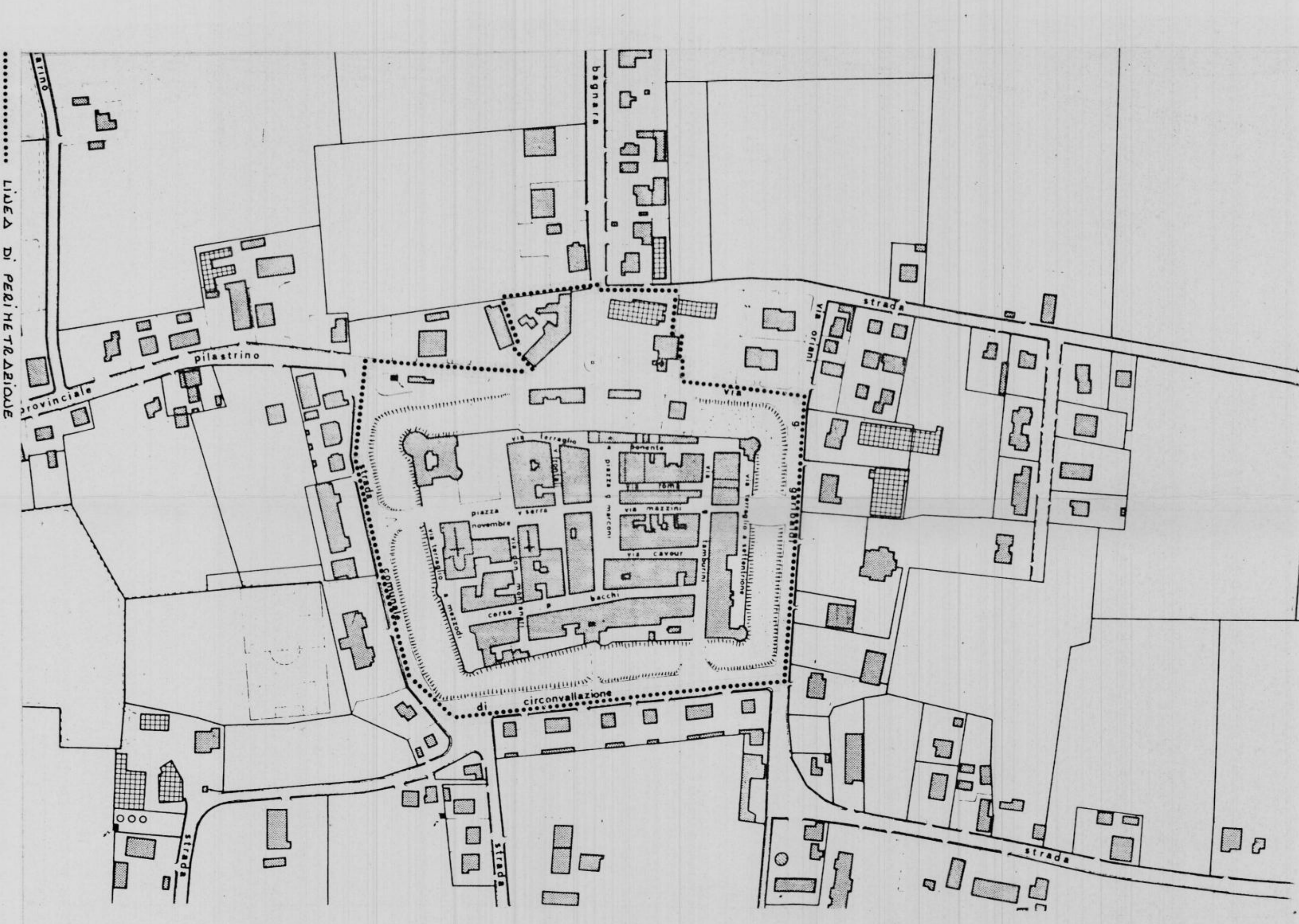
- PER LE OPERAZIONI DI RICALCAMENTO NON E' CONSEGUITO SUPERARE LE ALTEZZE DEGLI EDIFICI PREESISTENTI, CONFRONTE SENZA TENER COATO DI SOPRASTRAUTURE E DI SOPRAELEVIZIONI ACCIUNTE ALLE ANTICHE STRUTTURE.

- PER LE ELEVIZIONI TRASFORMAZIONI O NUOVE COSTRUZIONI CHE RISULTANO AMMISSIBILI, L'ALTEZZA MASSIMA DI OGNI EDIFICIO NON PUO' SUPERARE L'ALTEZZA DEGLI EDIFICI CIRCOSTANTI DI CARATTERE STORICO AMBITICO.

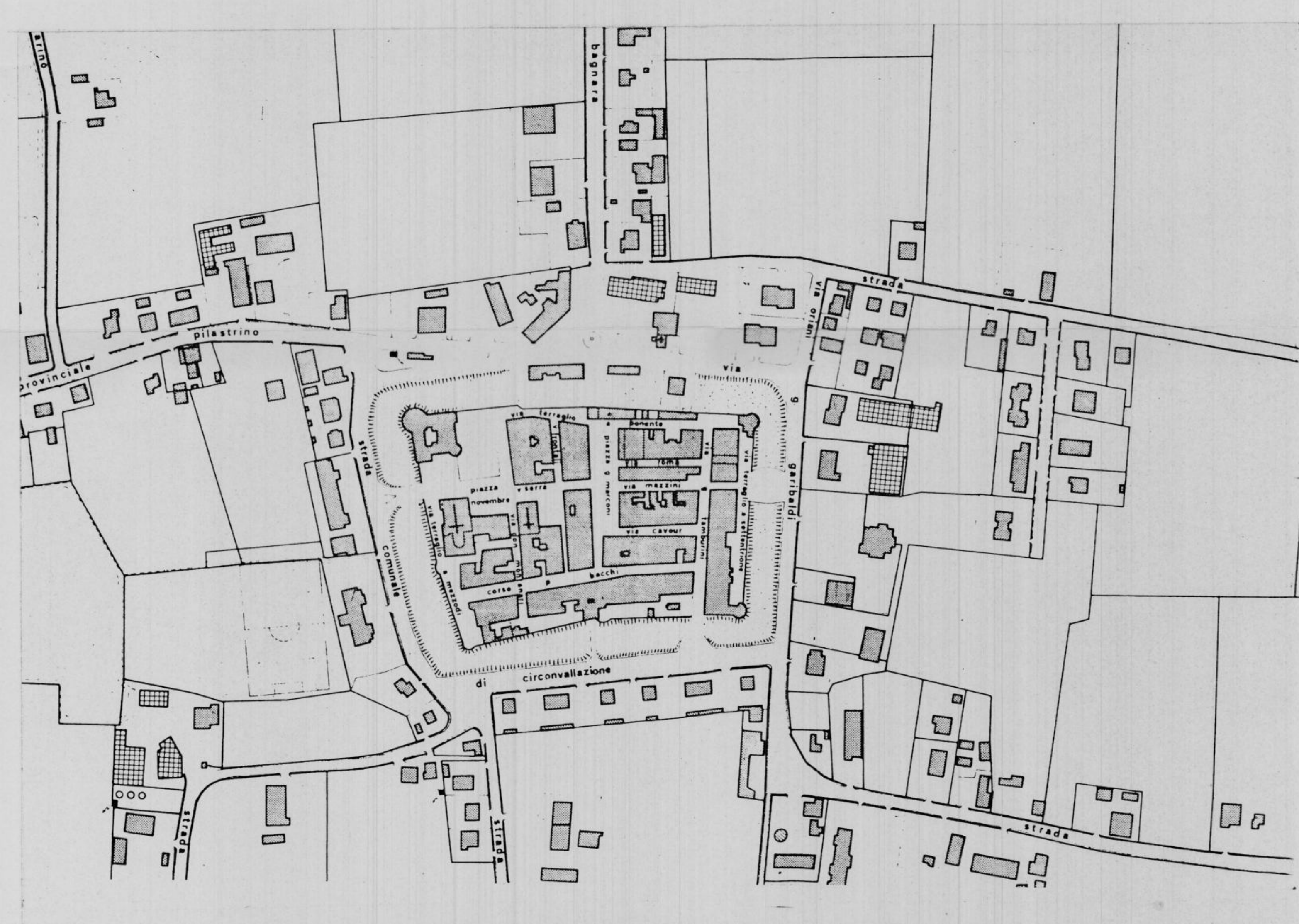
- ART. 7. LIMTI DI DISTANZA FRA FABBRICATI

1) ZONA A : PER LE OPERAZIONI DI RICALCAMENTO CONSEGUITO E PER LE ELEVIZIONI RISTRUTTURAZIONI, LE DISTANZE FRA GLI EDIFICI NON POSSONO ESSERE INTERIORI A QUELLE INTERCORRENTI TRA I VOLUMI EDIFICIARI PREESISTENTI, CONNOTATI SENZA TENER COATO DI COSTRUZIONI ACCIUNTE DI EPOCA RECENTE E PERU DI VALORE STORICO, AMBITICO O AMBIENTALE.

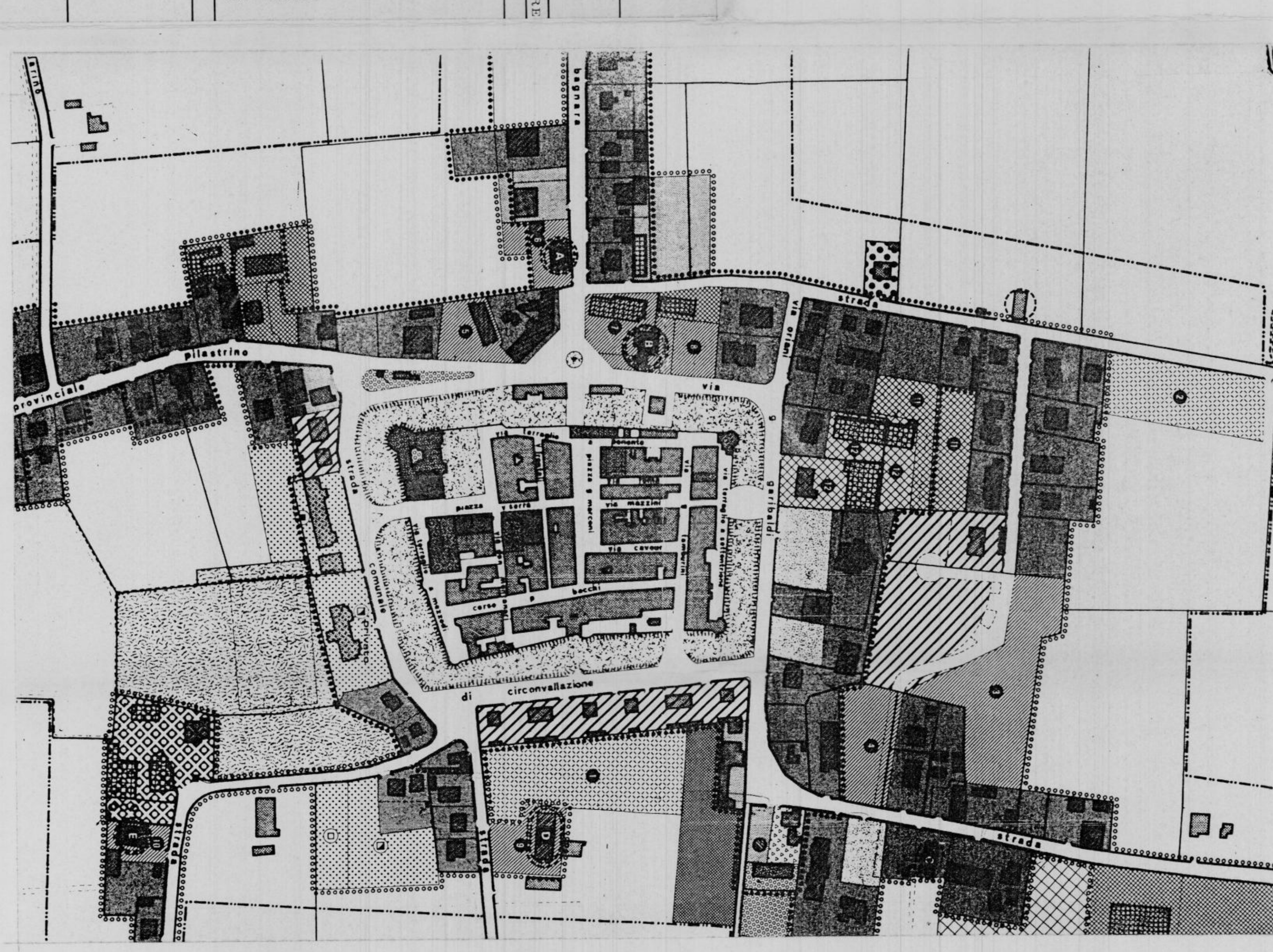
LE PRESENTI NORME DI CARATTERE GENERALE SA RANNO NEGLI ADATTAMENTI DEL PIANO DI COUSEN UAZIONE DEL CENTRO STORICO IN CORESSO DI ELA= POREZIONE.



PERIMETRAZIONE ZONA OMOGENA "A" (CENTRO STORICO)



STALCIO DELLA PLANIMETRIA CATASTALE



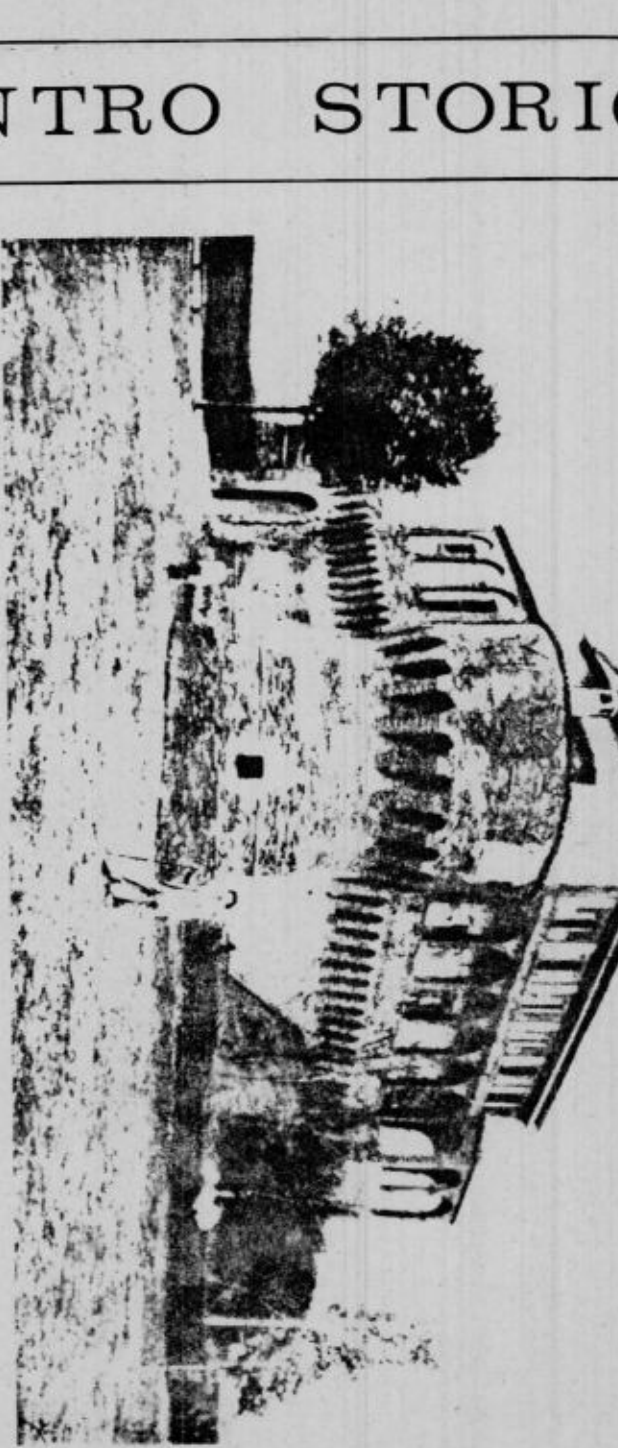
STALCIO P.D. VICENTE ADOPTATO IL 5-6-1978

BAGNARA DI ROMAGNA

COMPENSORIO DI LUGO PROV. DI RA.

PERIMETRAZIONE
ZONA OMOGENA "A"

TAV. 0
ATTO PRELIMINARE
SCALA 1:2000



ARCH. P. MAZZOTTI

ARCH. G. VERLICCHI

ORDINE DEGLI ARCHITETTI
353
MAZZOTTI
VERLICCHI
FIDUCIARIA
ROMA

IL SINDACO

IL SEGRETARIO

P. P. DEL CENTRO STORICO

ADOPTATA DAL C.C.
N. 1000
APPROVATA CON DATA
N. 1000

CONTROLLATA CON ATTO
N. 1000
PUBBLICATA NELLA GAZZ. UFF.
N. 1000